

道路位置図 (指定)

指定年月日 昭和57年 / 月 / 日 番号 第137号

1. 申請に係わる土地の地名地番

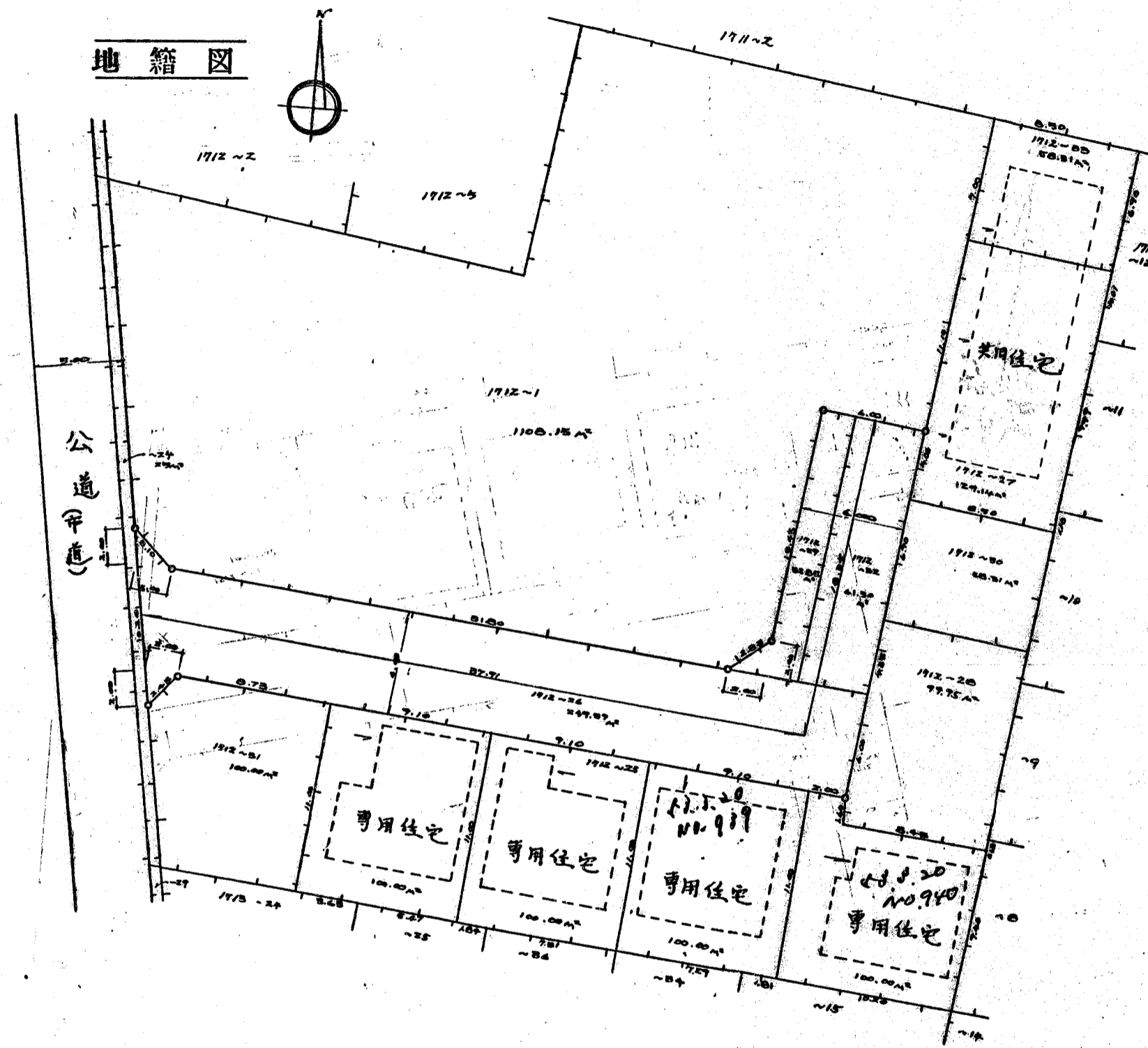
埼玉県朝霞市本町1丁目1712~26, 1712~29, 1712~32

2. 申請に係わる道路の幅員、延長及び面積

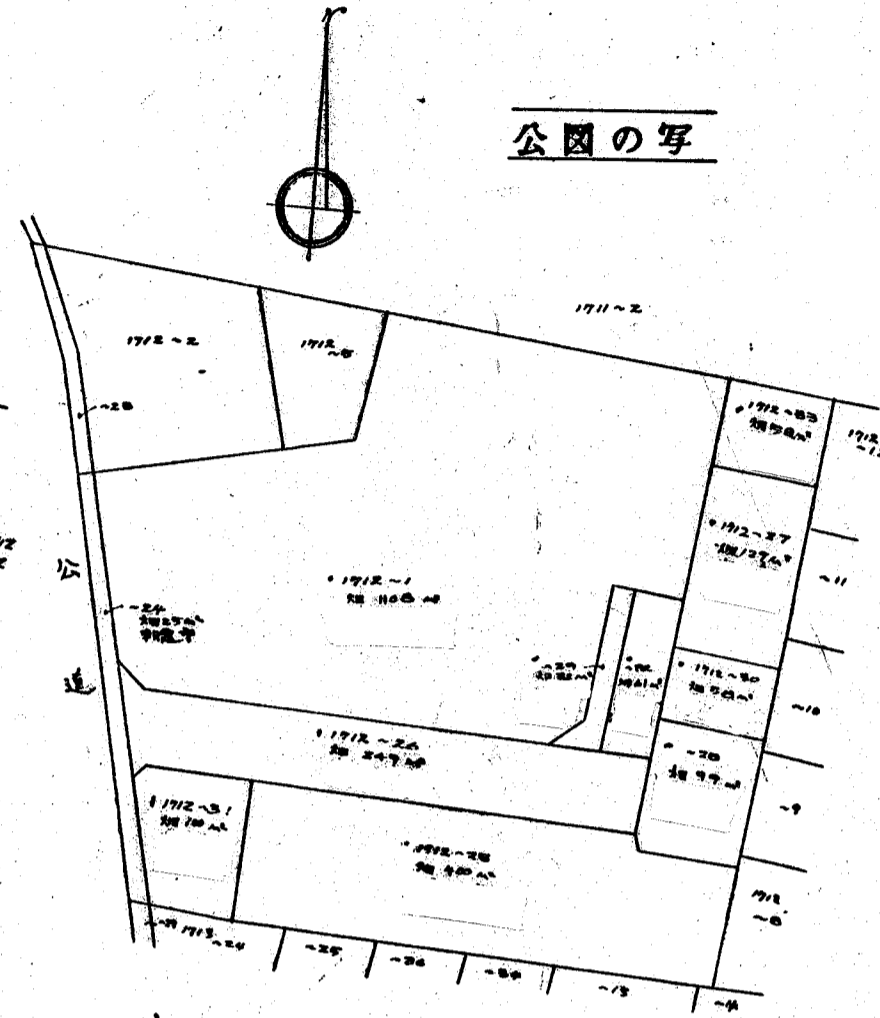
幅員 6.00メートル 延長 56.26メートル 面積 343.54平方メートル

3. 利用宅地総面積 931.00平方メートル

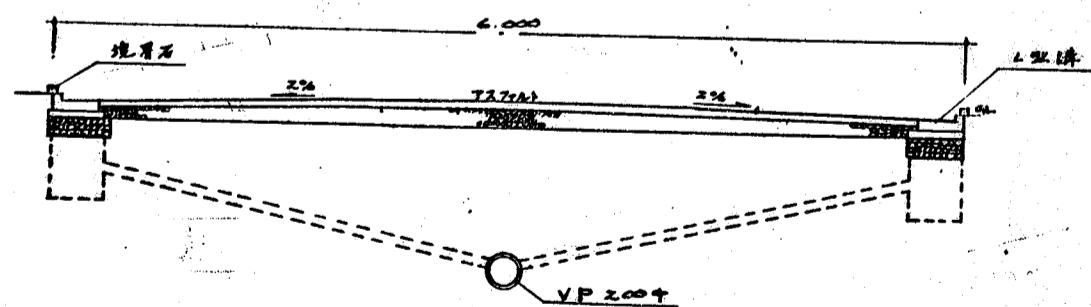
地籍図



公図の写

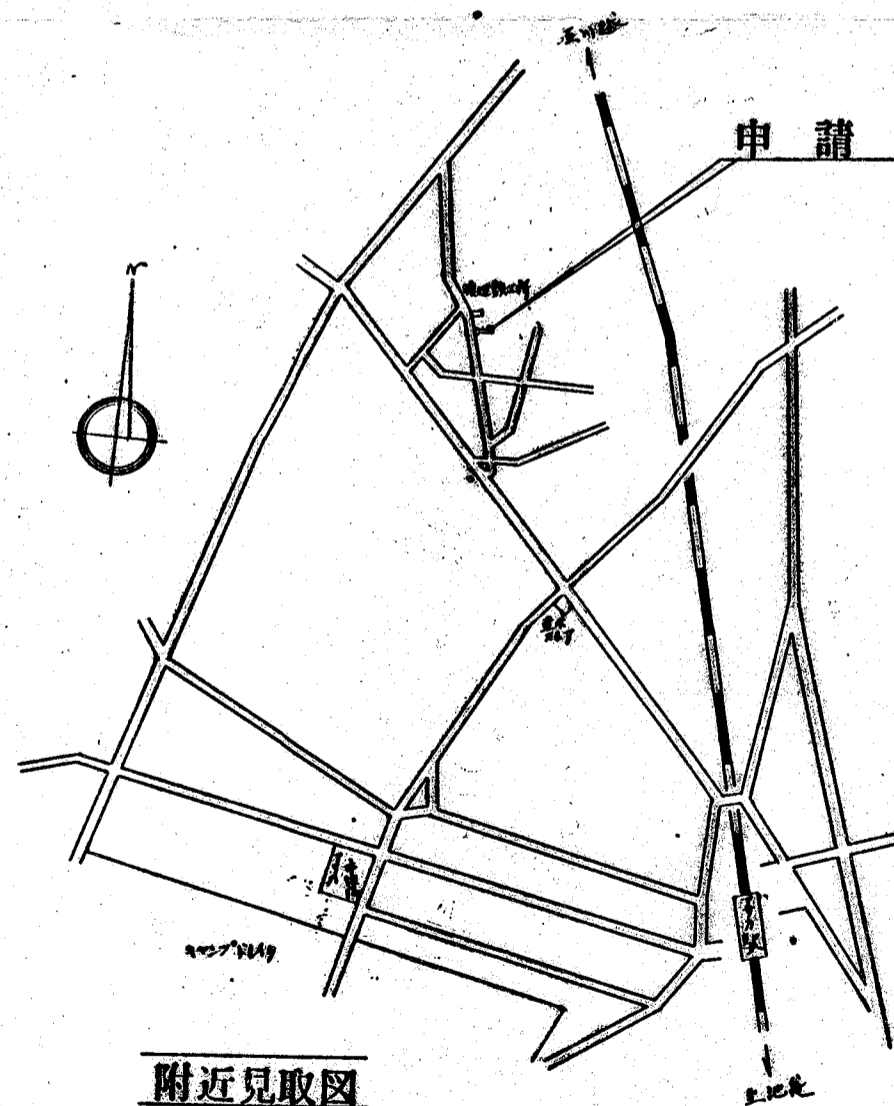


縮尺	付近見取図	
	地籍図	1/500
	構造図	1/50
	公図の写し	1/600



道路構造図

申請地



付近見取図