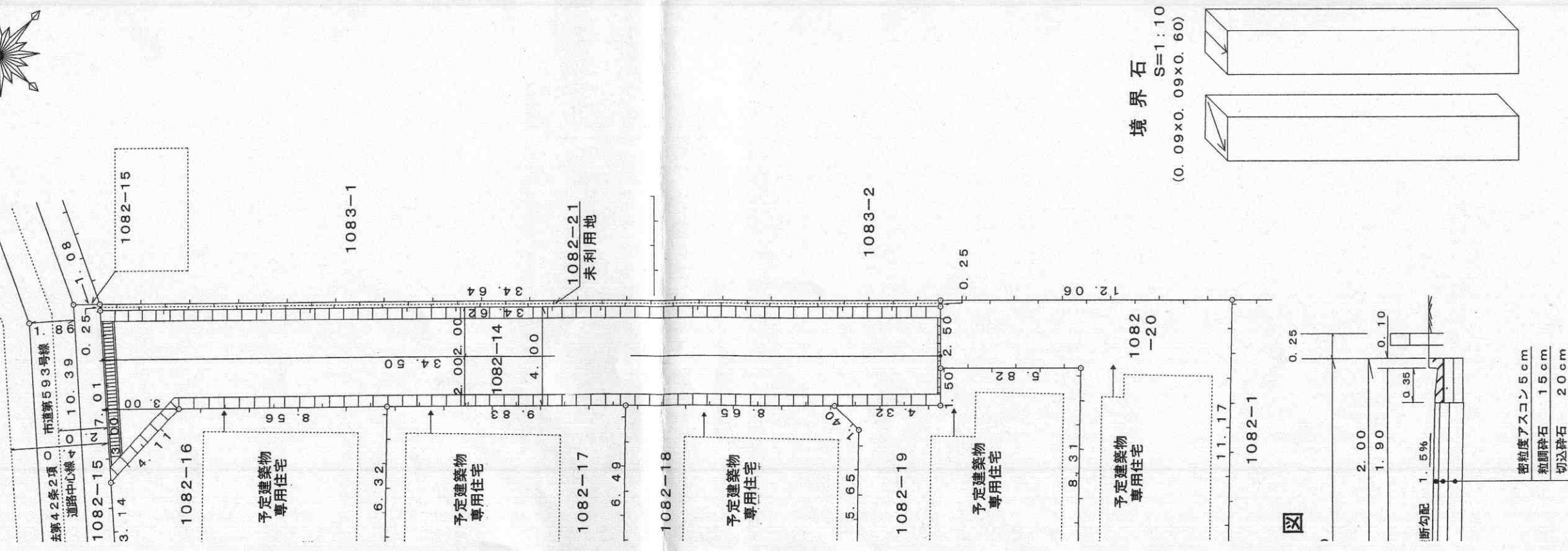
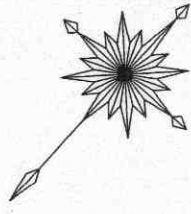


縮	付近見取図	1 : 2500
尺	地籍図	1 : 200
	構造図	1 : 50
	公図の写し	1 : 600

地籍図



* 道路の位置の指定・変更廃止台帳			
告示年月日	25年12月26日	指定年月日	25年12月25日
告示番号	第367号	番号	第9号

原本照合済

(凡例)

方道路	位置の標識	位置	郡
へ	(構造を記入のこと)	米	都
主	要出入	→	既
井	戸	⊕	申請する道路の位置 (自動車転回広場を含む。)
生	垣	〰	指定された道路の位置及び 建築線(指定年月日及び番号を記入のこと。)
予	定建築物	→	廃止される道路の位置
既	存建築物	→	予定する道路の位置
敷	地番	—	擁壁
地	町	—	高圧
市	村	—	がけ
	界	—	水路及び土揚敷

(注)

1. 承諾書の「権利別」欄には、申請に係る土地(隣接土地を含む。)の所有者、使用者及び建築物又は工作物の所有者若しくはその他の権利者名をそれぞれ記入すること。
2. 図面中に、地番、権利別及び氏名をそれぞれ記入すること。
3. 申請の道路の幅員、延長及び面積の単位は、メートル(小数点以下2位まで)とすること。
4. 付近見取図、地籍図、道路構造図、自動車転回広場の構造図、公図の写し及び土地に高低さがある場合はその断面図を記入すること。
5. 道路及び自動車転回広場の構造図には、側溝及び路面の構造を記入すること。
6. 付近見取図と地籍図の方位は、一致させること。
7. 隣接土地境界又は測量の基点から申請道路までの距離を記入すること。
8. *欄には、記入しないこと。

道路位置図 (指定・変更・廃止)

1、申請に係る土地の地名地番 朝霞市膝折町一丁目1082番14

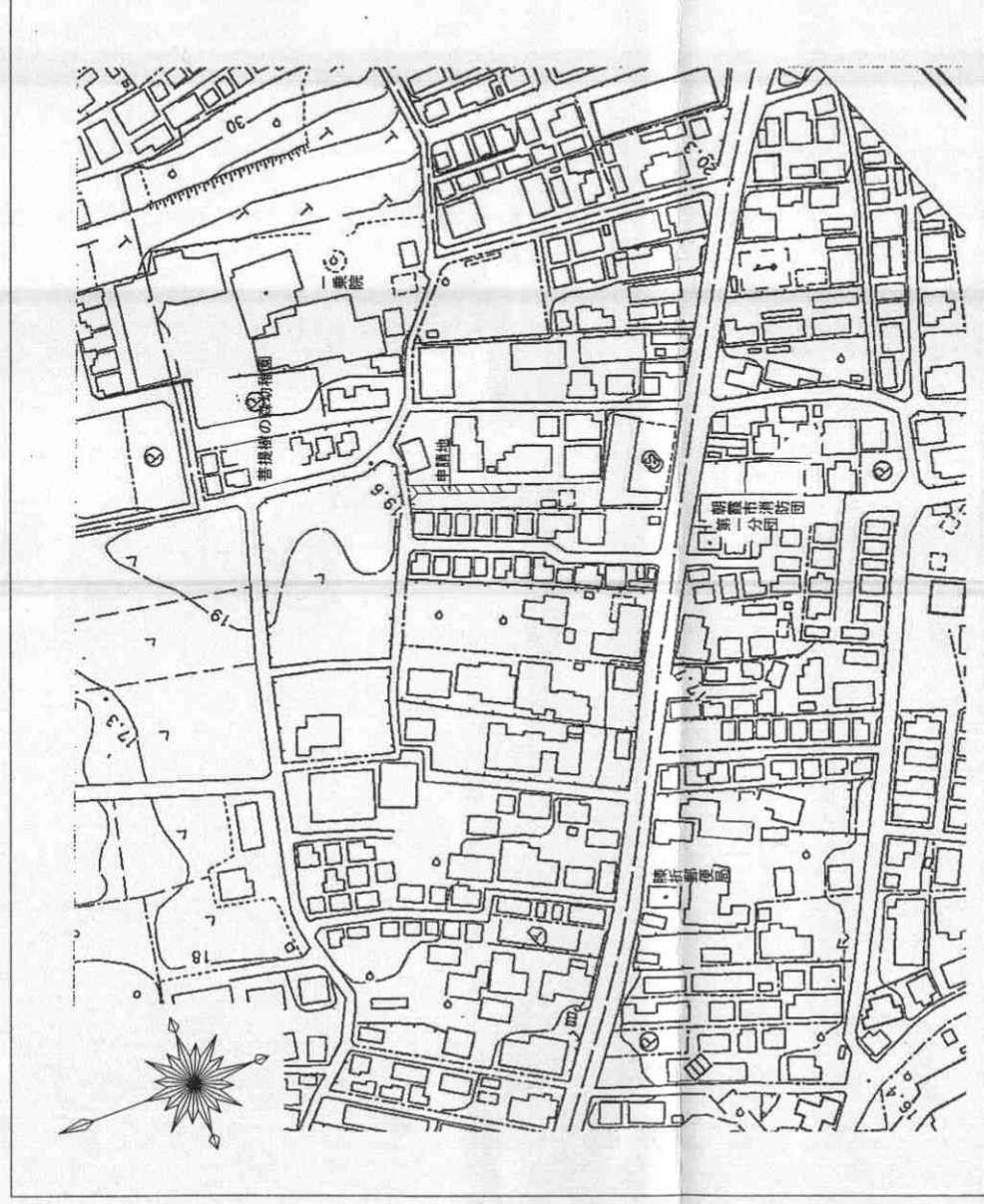
2、申請に係る道路の幅員、延長及び面積

幅員 4.00メートル・延長 34.50メートル・面積 142.61平方メートル

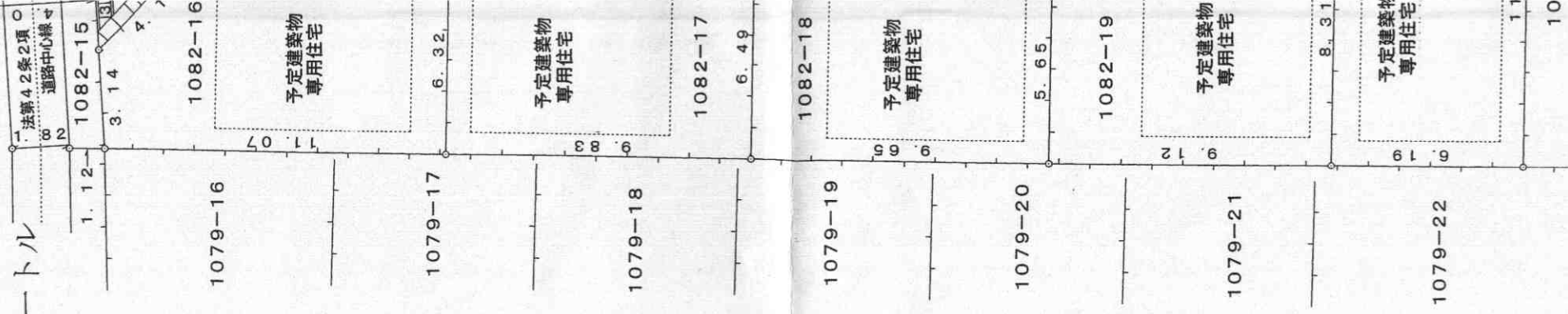
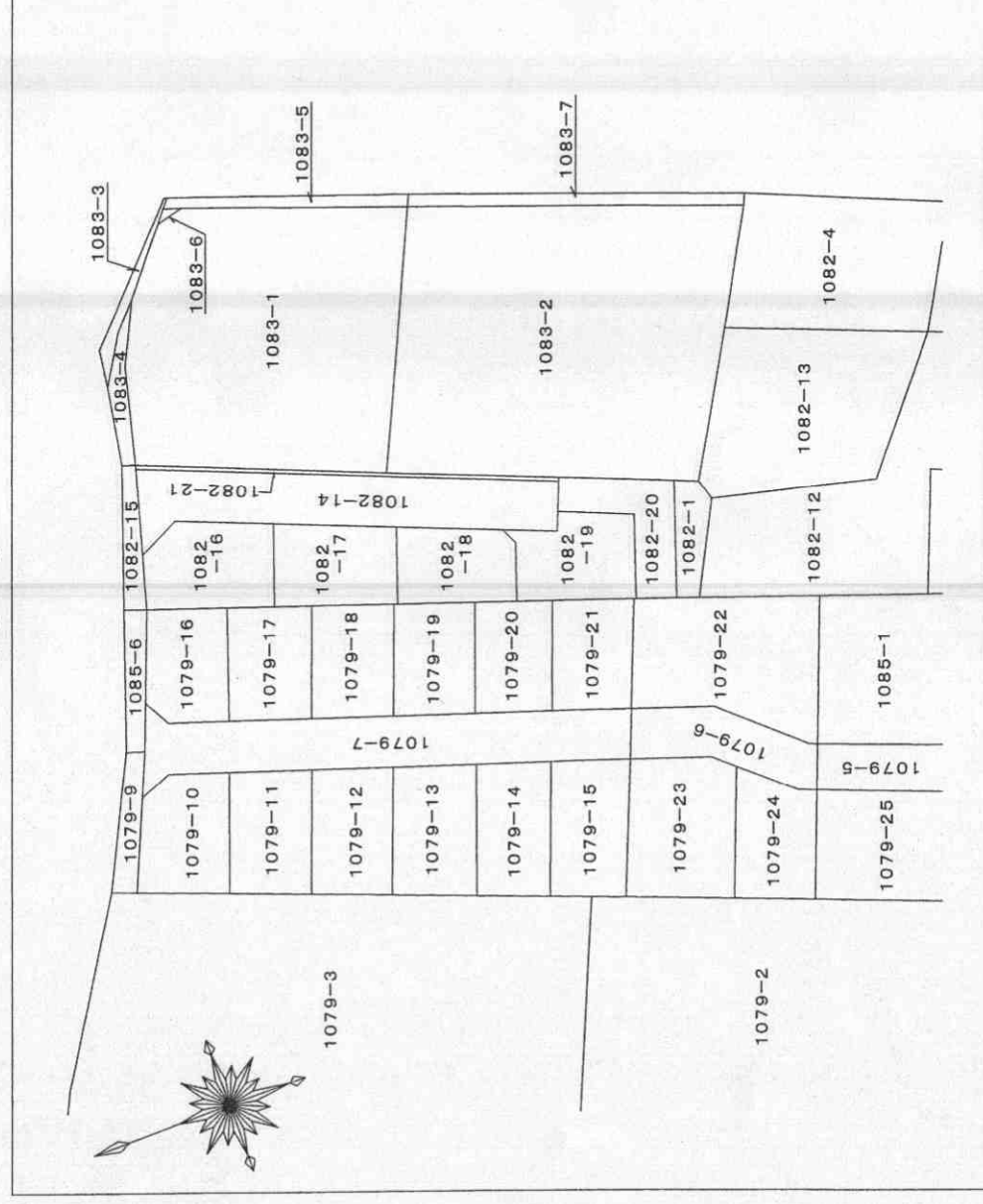
3、利用宅地総面積 347.68平方メートル

地籍

付近見取図



公図の写し



構造図

