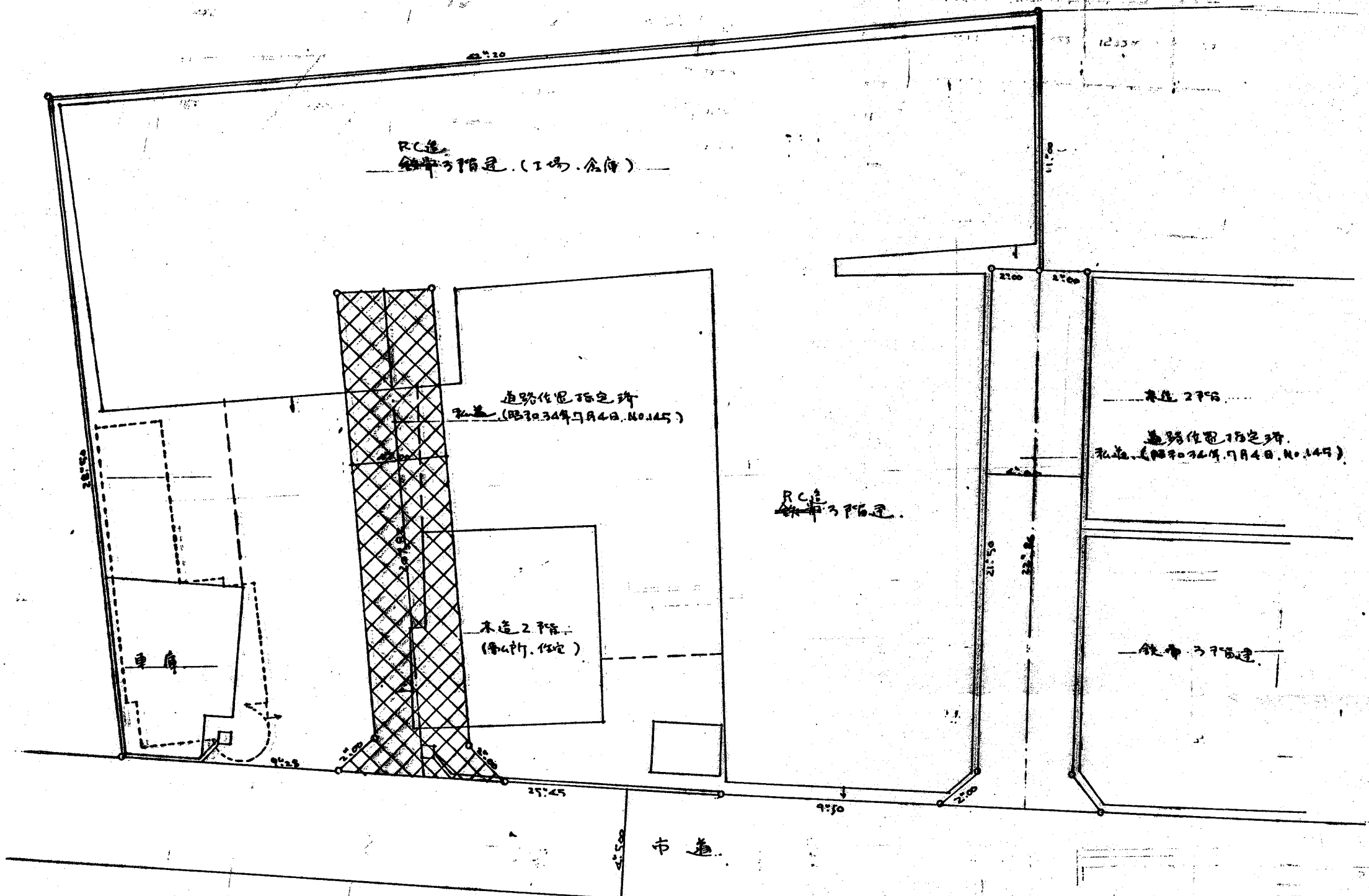
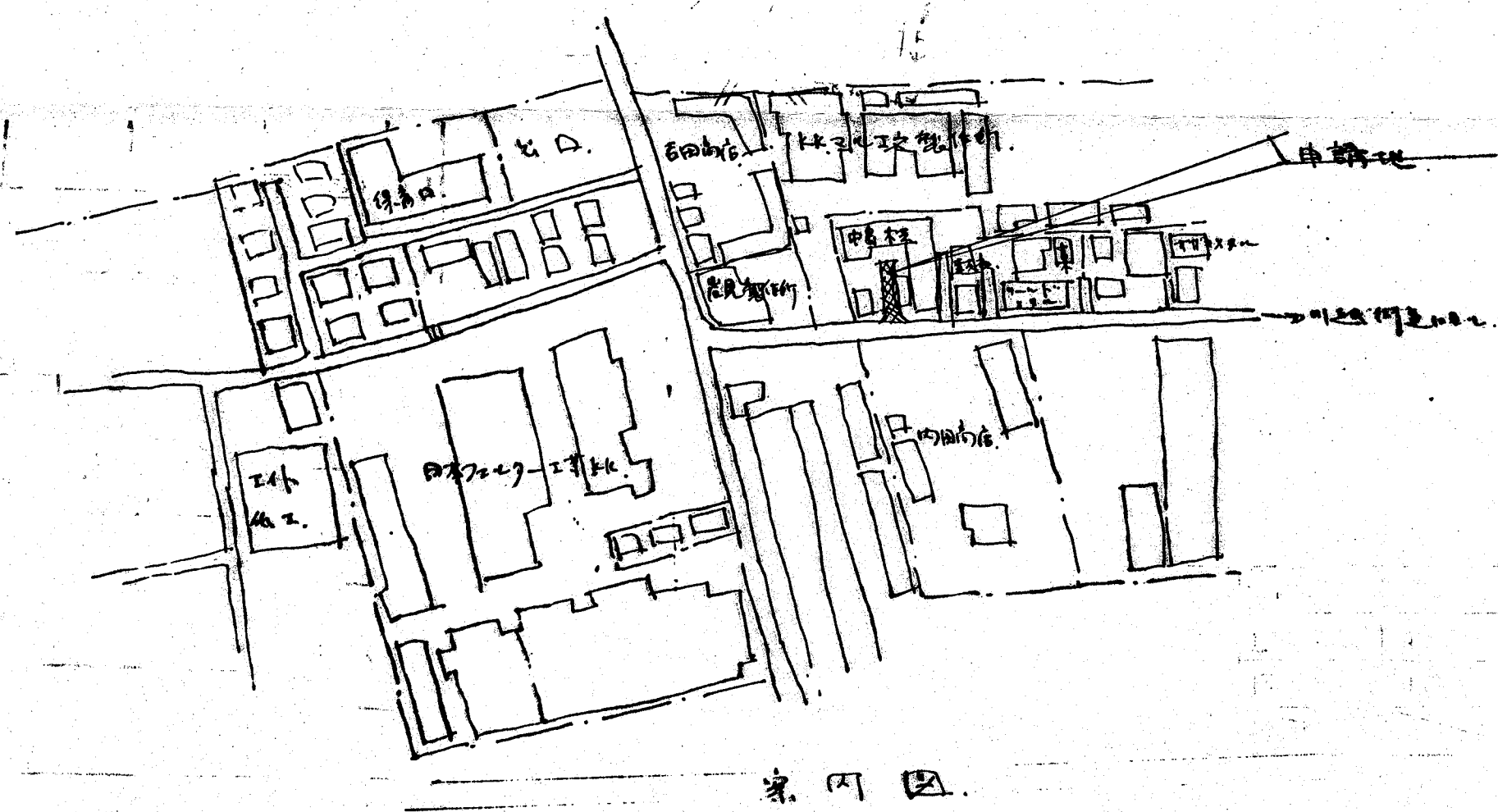


道路位置図 (一部廃止)

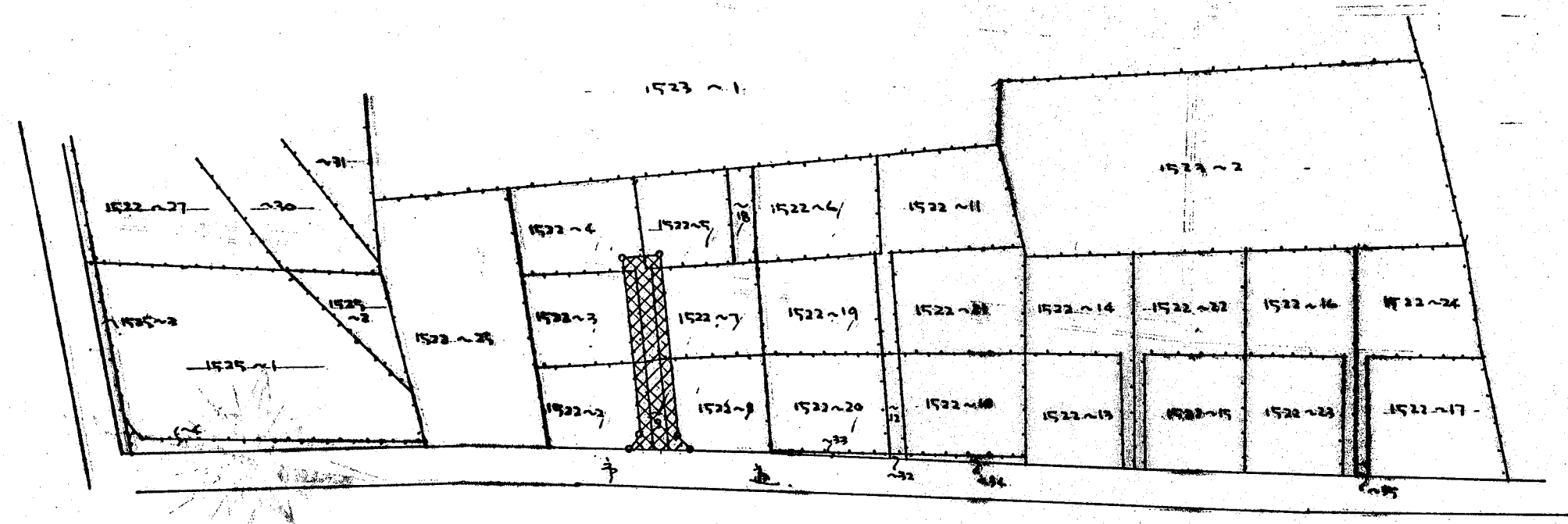
指定年月日	昭和55年12月26日	番号	第145号
1. 申請に係わる土地の地名地番			
埼玉県朝霞市栄町2丁目1522番~2,~3,~4,~5,~7,~8,~9			
2. 申請に係わる道路の幅員、延長及び面積			
幅員	4.00m	延長	20.82m
面積	平方m		
3. 利用宅地総面積			
平方m			



縮尺	付近見取図	
	地籍図	1/200
	構造図	1/
	公園の写し	1/600



地籍図 1/200



公園写 1/600