

道路位置図 (指定)

指定年月日 昭和55年12月10日 番号 第54号

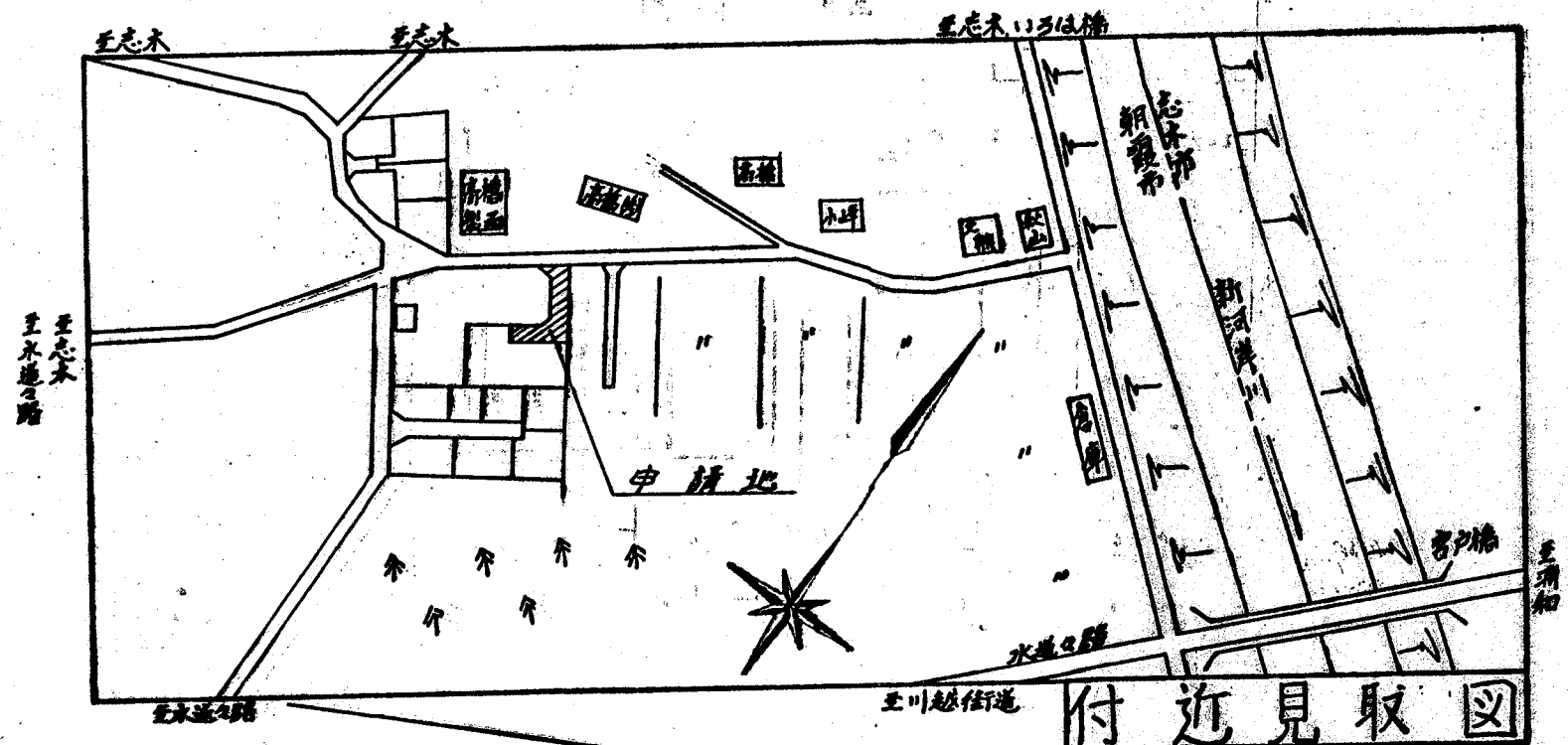
1. 申請に係わる土地の地名地番
埼玉県朝霞市大字宮戸字大瀬戸482番地~11,~13

2. 申請に係わる道路の幅員、延長及び面積

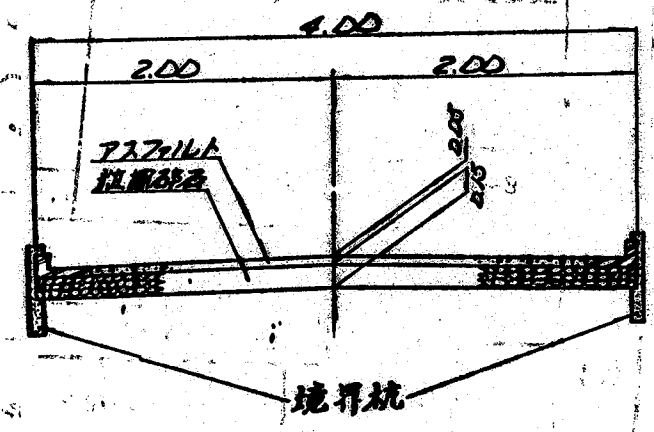
幅員 4.00m 延長 27.51m 面積 116.52 平方m

3. 利用宅地総面積 319.00 平方m

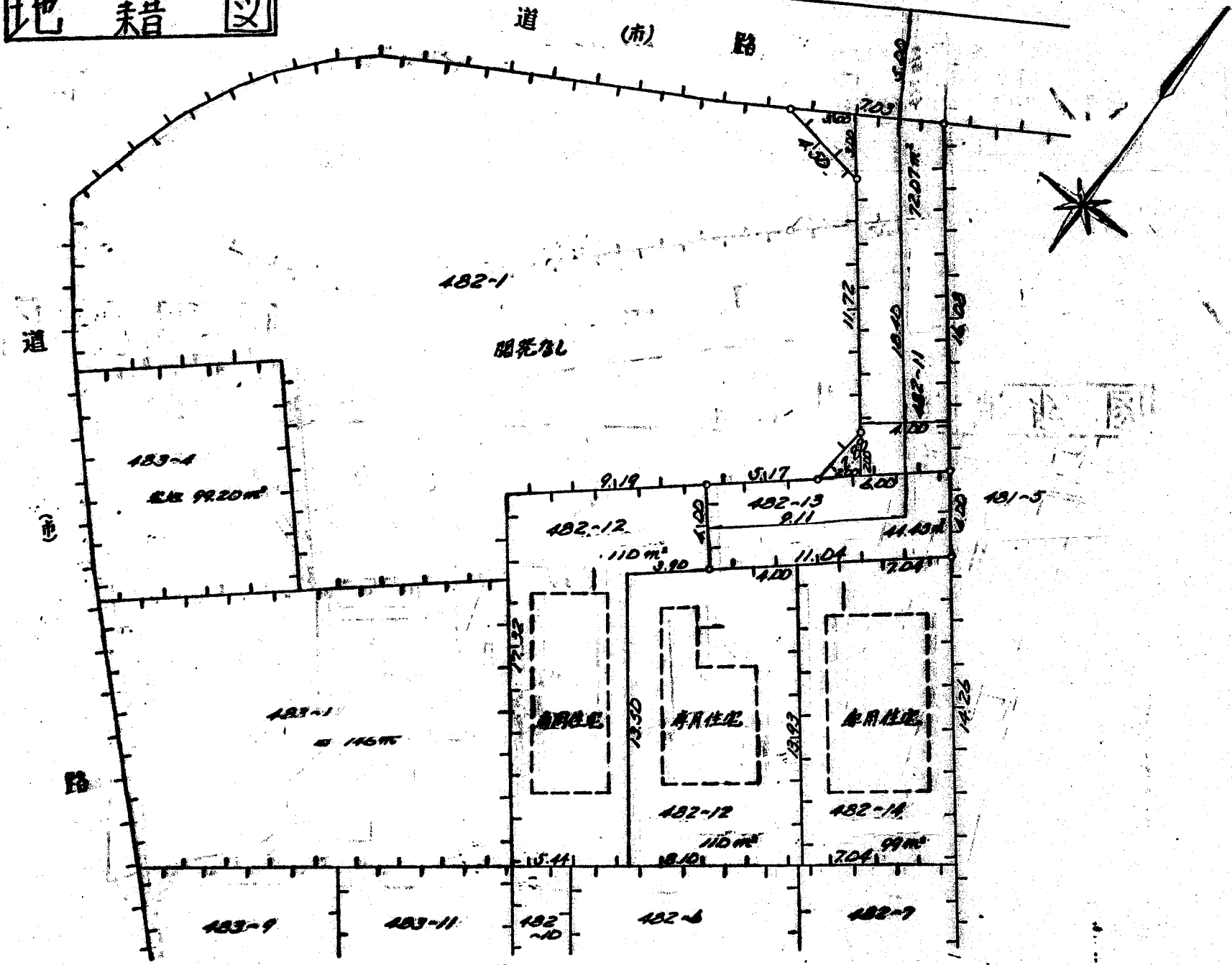
縮尺	付近見取図	
	地籍図	1/250
	構造図	1/50
	公図の写し	1/600



構造図 (Structural Diagram)



地籍図 (Cadastral Map)



公図の写 (Copy of Public Map)

