

道路位置図 (指定)

指定年月日 昭和55年4月28日 番号 第2号

1. 申請に係わる土地の地名地番

埼玉県朝霞市根台7丁目1378番地1

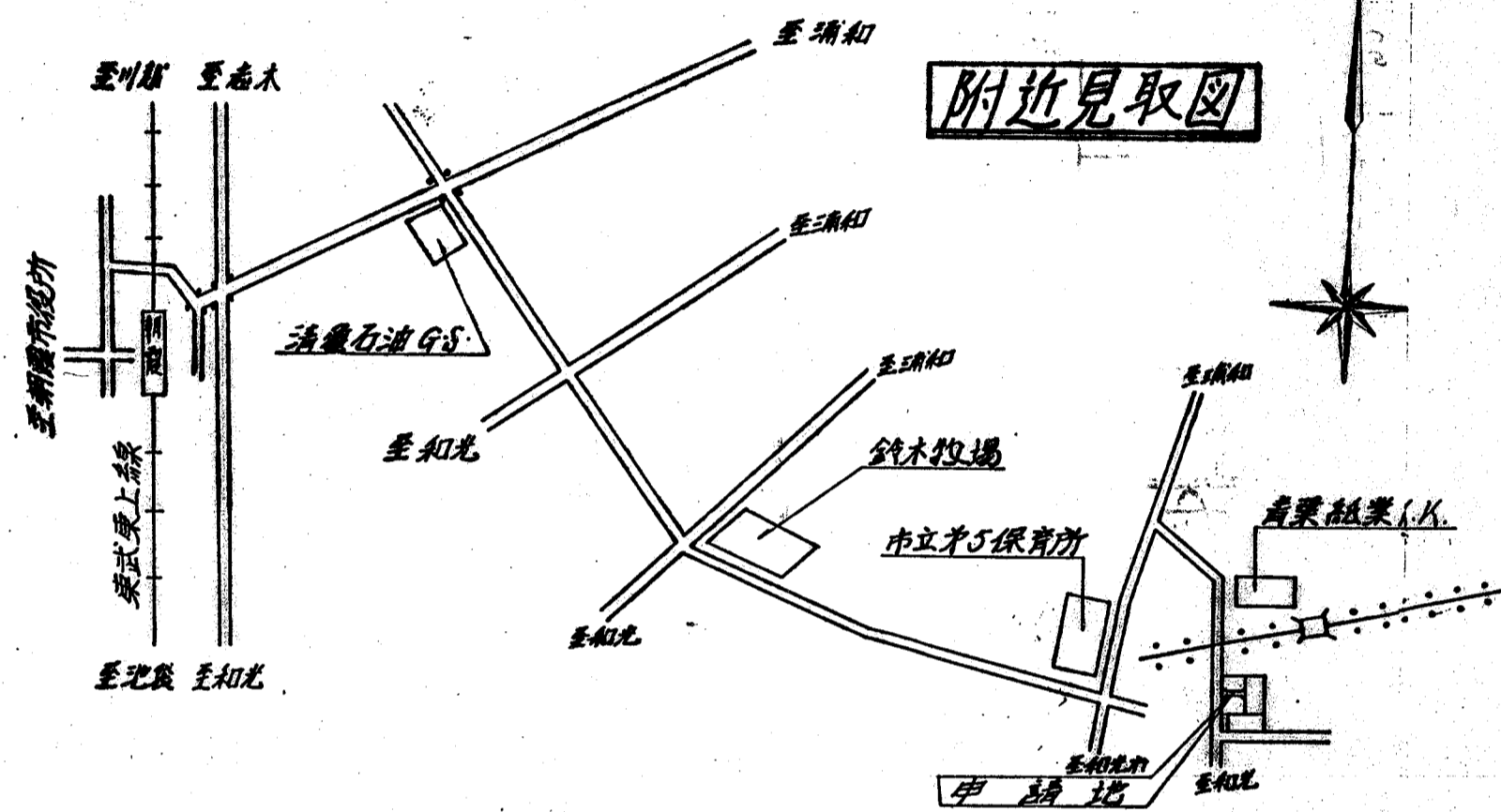
2. 申請に係わる道路の幅員、延長及び面積

幅員 4.00メートル 延長 9.65メートル 面積 ~~77.70~~ 43.17 平方メートル

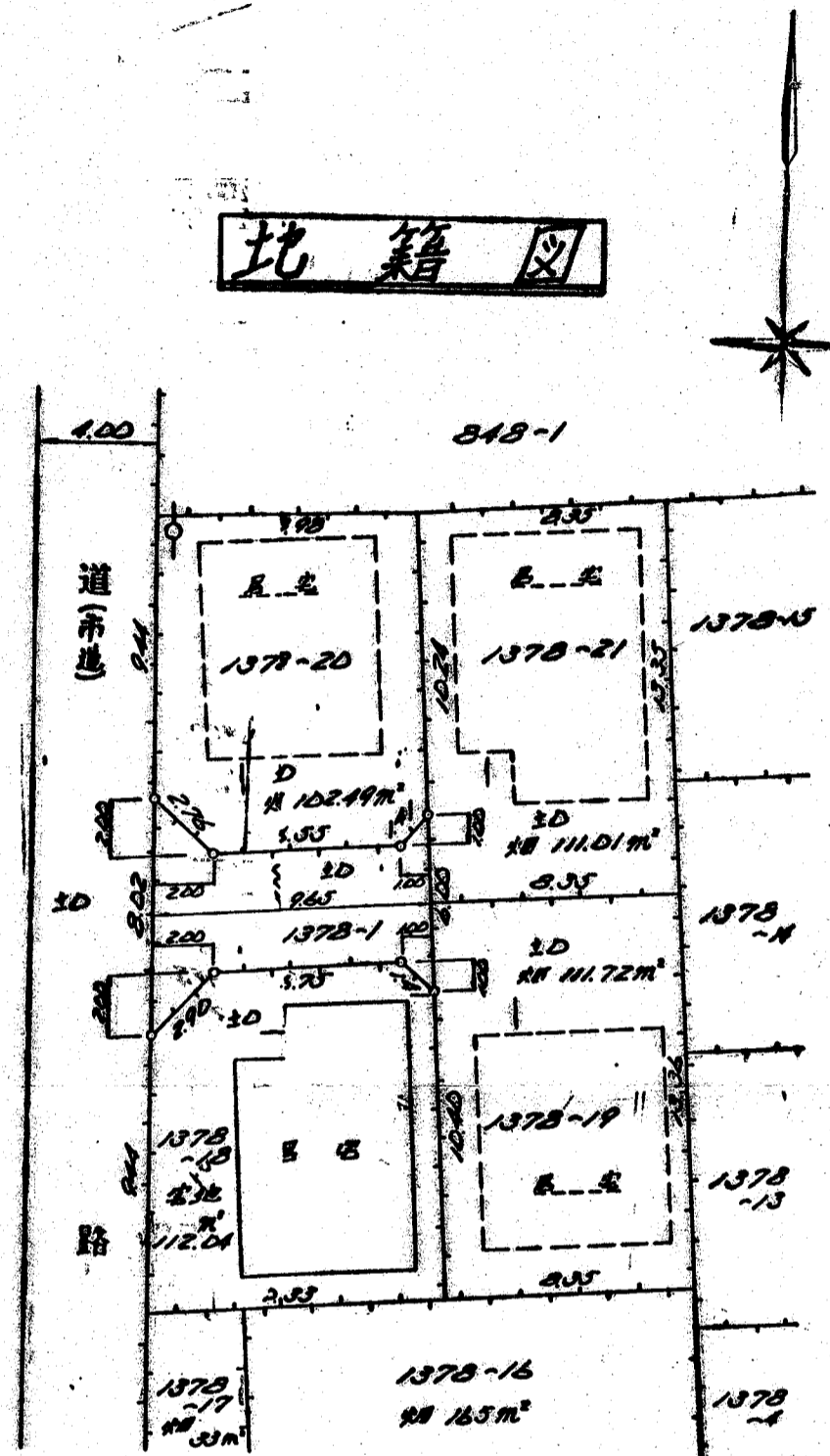
3. 利用宅地総面積

437.27 平方メートル

縮尺	付近見取図	
	地籍図	1/250
	構造図	1/50
	公園の写し	1/600

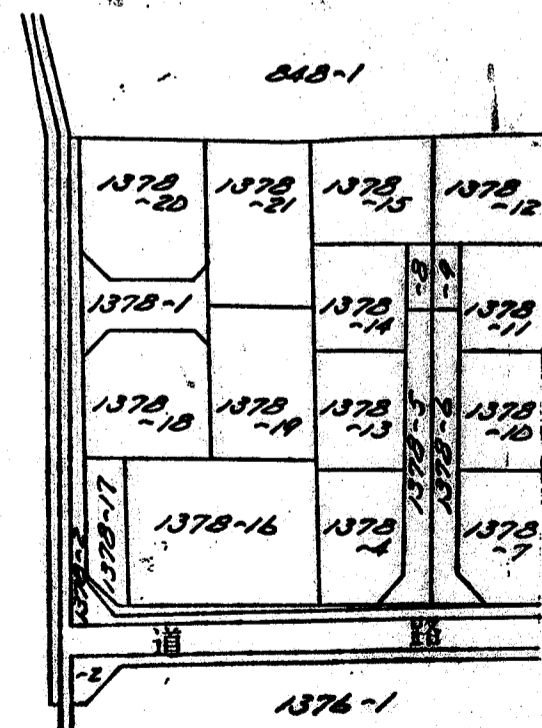


附近見取図



地籍図

公園の写し



構造図

