

道路位置図 (指定)

指定年月日 昭和55年3月31日 番号 第141号

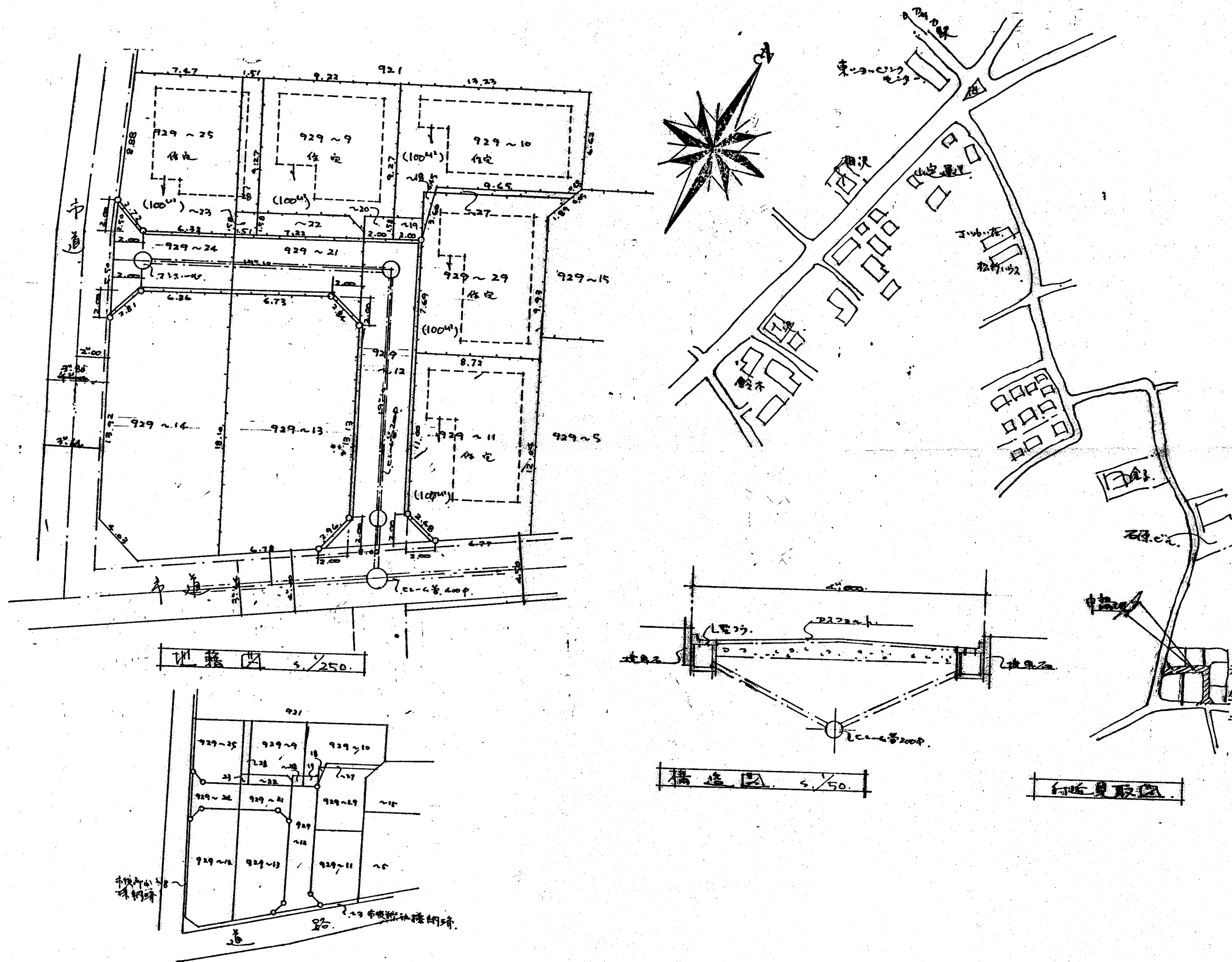
1. 申請に係わる土地の地名地番

埼玉県朝霞市根岸台7丁目929-12, ~21, ~24

2. 申請に係わる道路の幅員、延長及び面積

幅員 4.00メートル 延長 38.20メートル 面積 160.00平方メートル

3. 利用宅地総面積 507.10平方メートル



| | | |
|----|-------|-------|
| 縮尺 | 付近見取図 | |
| | 地籍図 | 1/250 |
| | 構造図 | 1/50 |
| | 公園の写し | 1/600 |