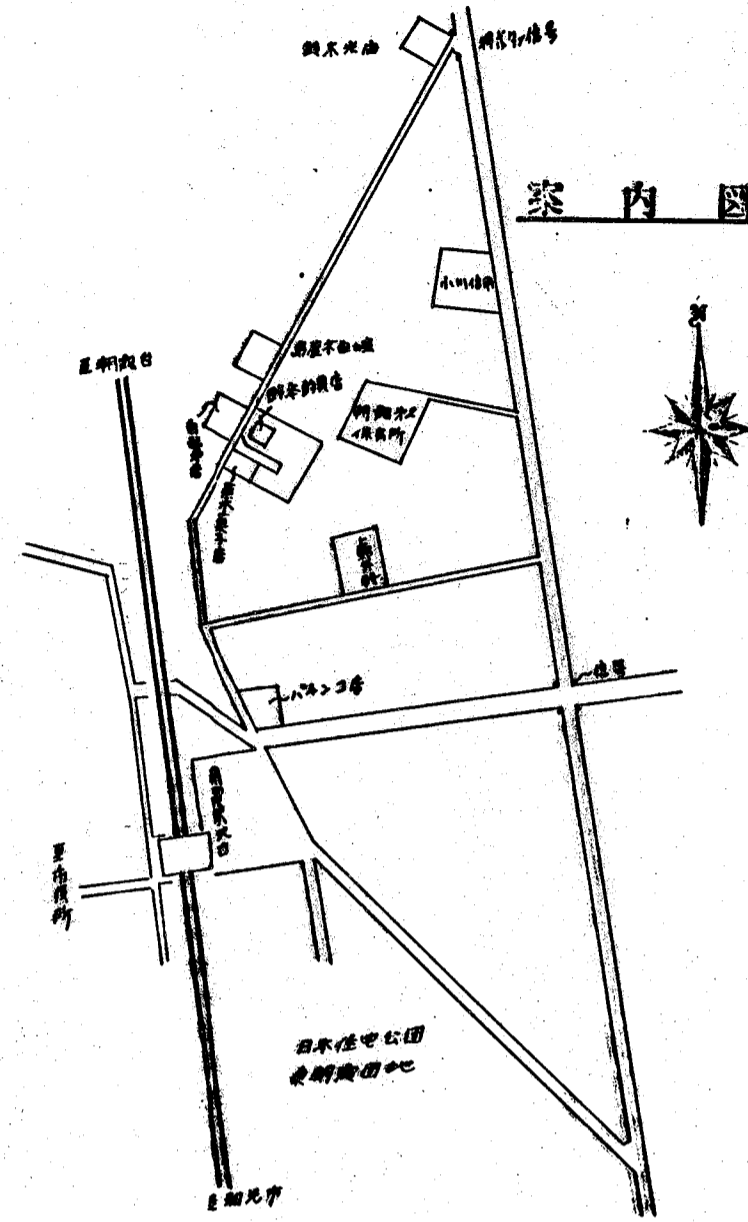
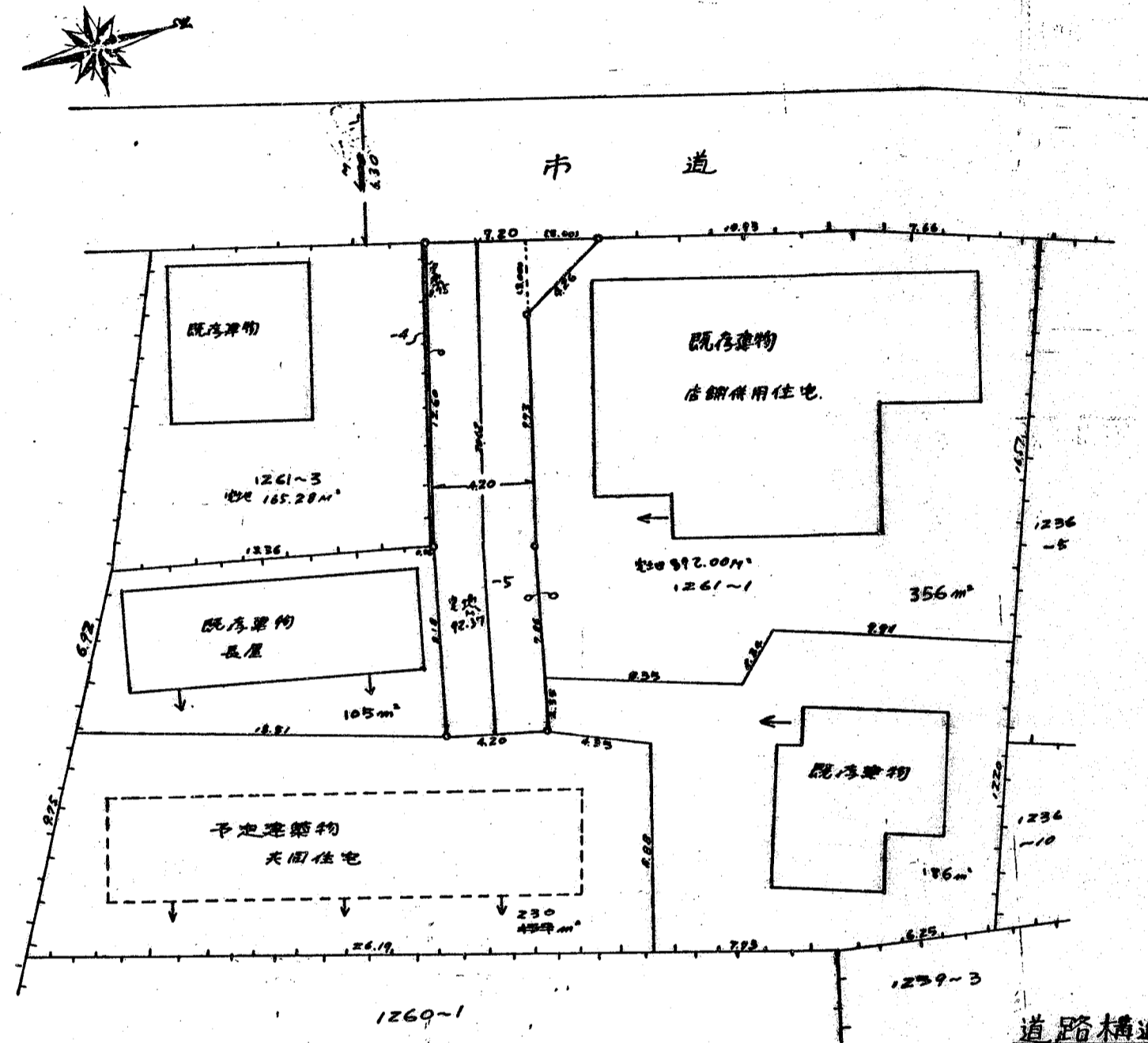


道路位置図 (指定)

指定年月日	昭和55年2月13日	番号	第192号
1. 申請に係わる土地の地名地番			
埼玉県朝霞市神町1丁目1261~5			
2. 申請に係わる道路の幅員、延長及び面積			
幅員	4.20メートル	延長	20.62メートル
面積	92.97平方メートル		
3. 利用宅地総面積		877.00平方メートル	

縮尺	付近見取図	
	地籍図	1/250
	構造図	1/50
	公園の写し	1/600



道路構造図

