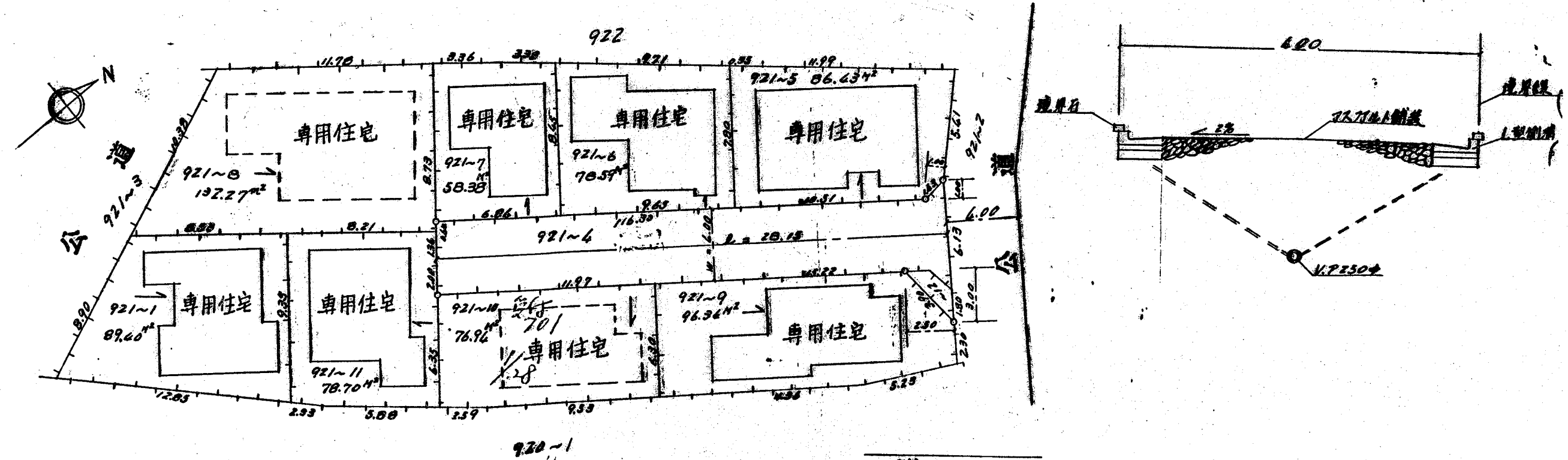


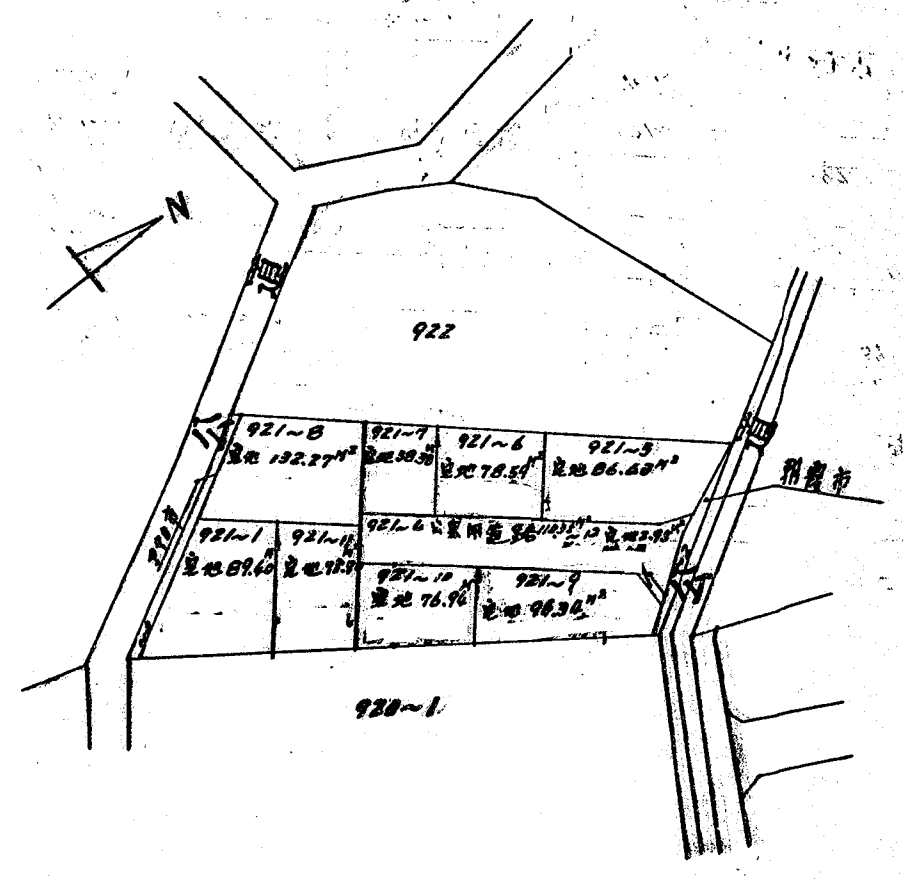
道路位置図 (指定)

| | | | |
|--------------------------|---------------|---------------|-----------|
| 指定年月日 | 昭和55年 / 月 8日 | 番号 | 第 115号 |
| 1. 申請に係わる土地の地名地番 | | | |
| 埼玉県朝霞市大字台字中笹原 921-4, ~12 | | | |
| 2. 申請に係わる道路の幅員、延長及び面積 | | | |
| 幅員 | 4.00メートル | 延長 | 28.15メートル |
| 面積 | 116.30 平方メートル | | |
| 3. 利用宅地総面積 | | 475.38 平方メートル | |



| | | |
|----|-------|-------|
| 縮尺 | 付近見取図 | |
| | 地籍図 | 1/250 |
| | 構造図 | 1/50 |
| | 公図の写し | 1/600 |

参考図S: 1/600 1/600



付近見取図

