

道路位置図 (指定)

指定年月日 昭和56年1月13日 番号 第59号

1. 申請に係わる土地の地名地番

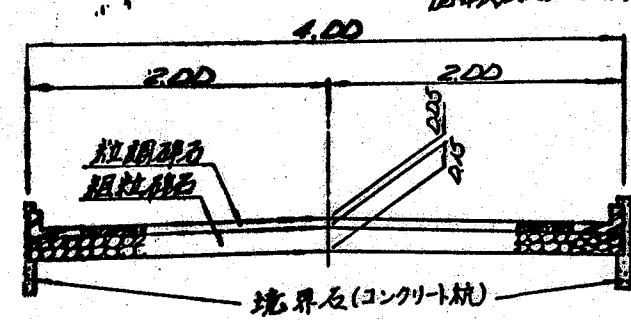
埼玉県朝霞市溝沼3丁目 916-17, ~18, ~19, ~23, 25

2. 申請に係わる道路の幅員、延長及び面積

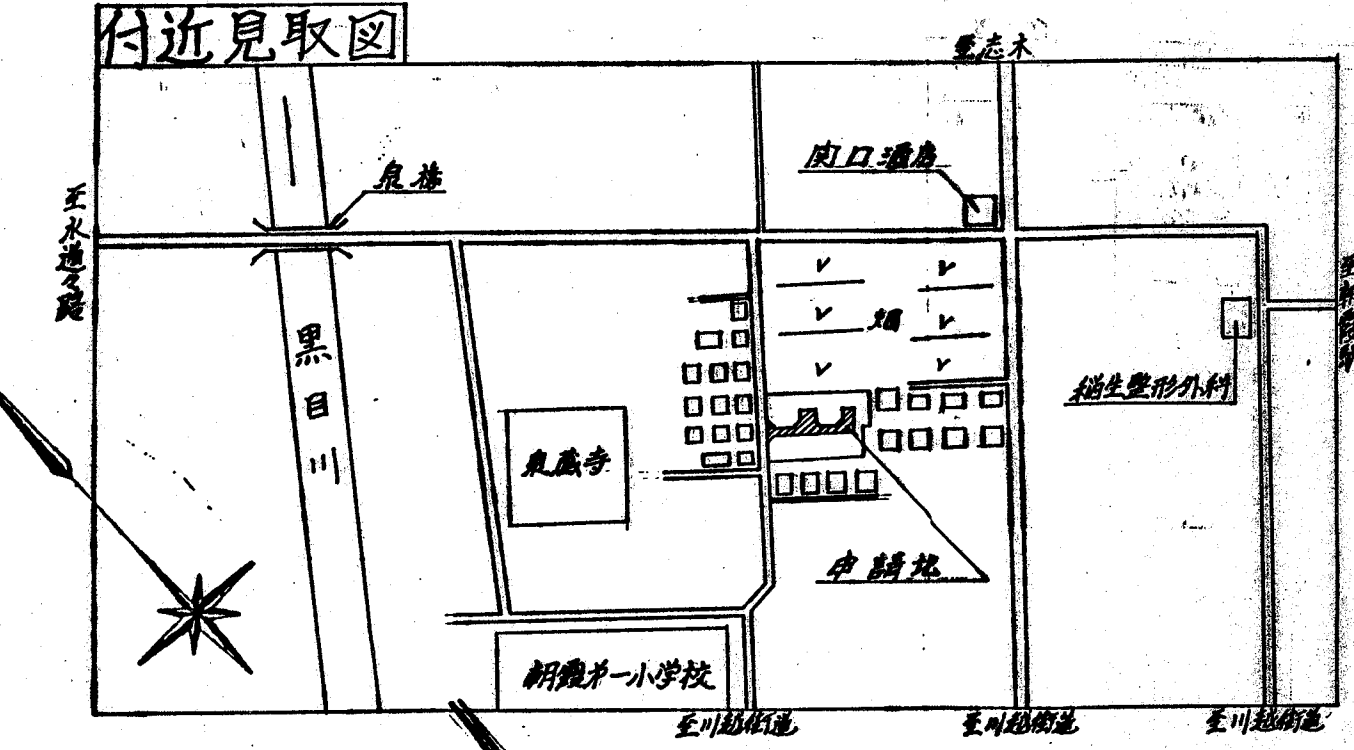
幅員: 4.00メートル 延長: $\frac{58.47}{3.5} = 16.71$ メートル 面積: 311.20 平方メートル

3. 利用宅地総面積 207.02 平方メートル

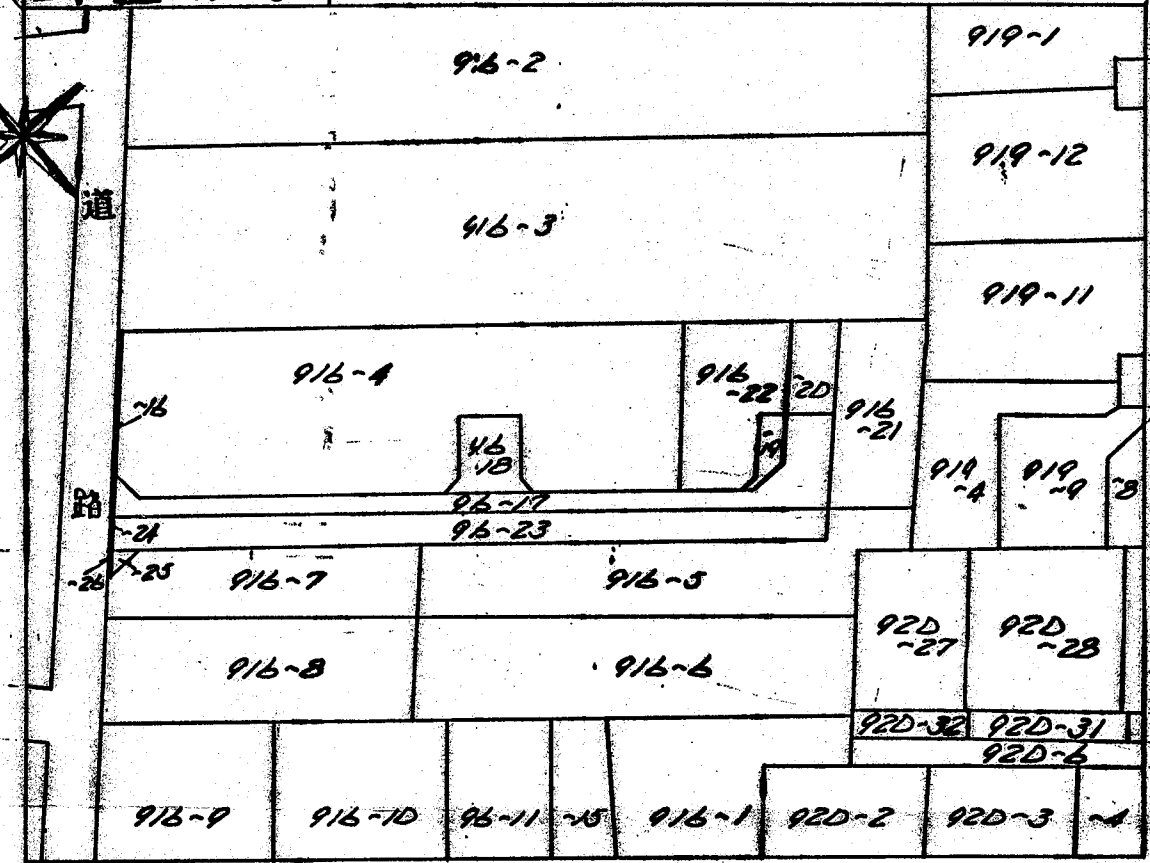
構造図



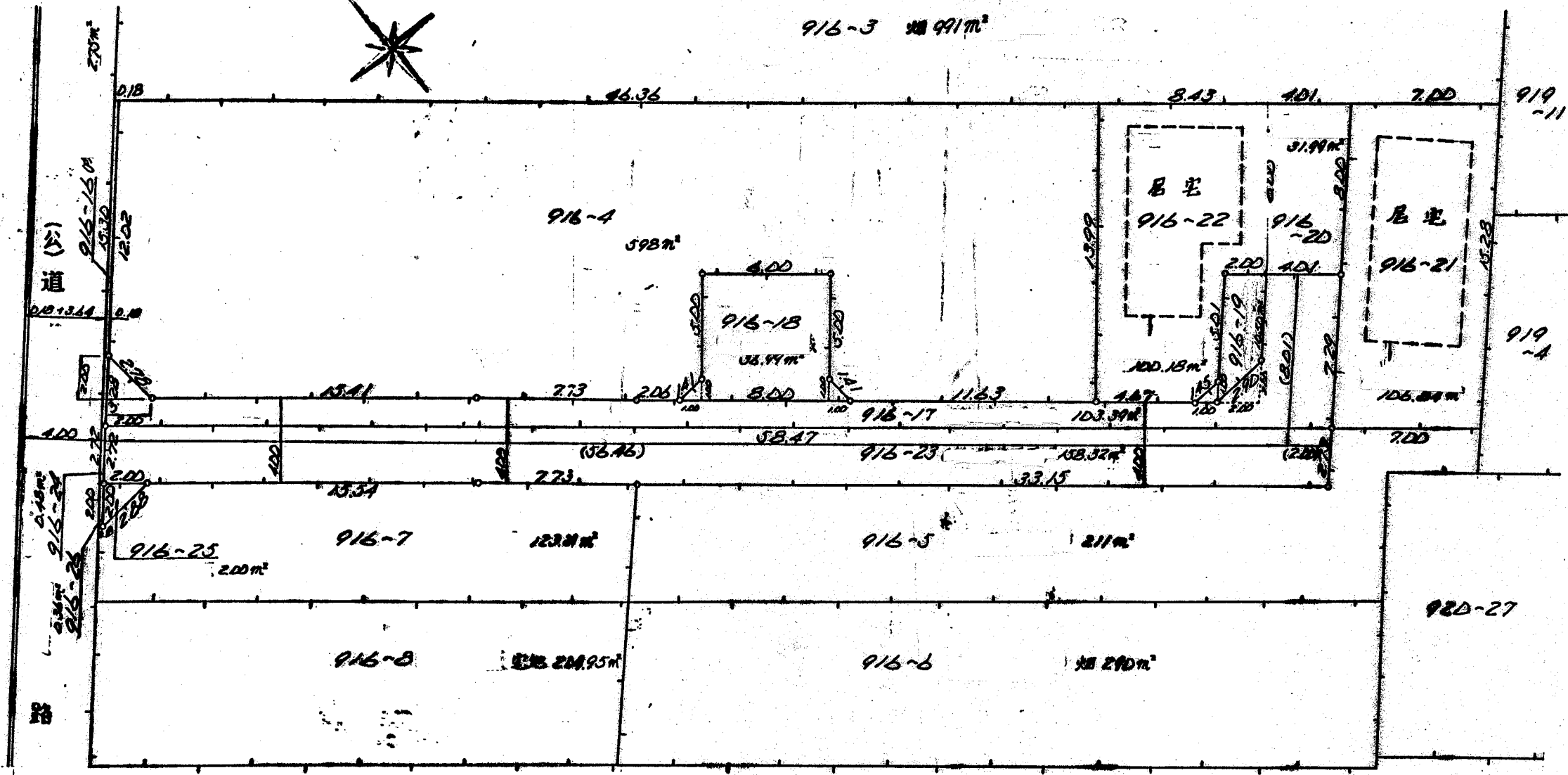
付近見取図



公図の写し



地籍図



縮尺	付近見取図	
	地籍図	1/250
	構造図	1/50
	公図の写し	1/600