

# 道路位置図 (指定)

指定年月日 昭和57年11月26日 番号 第40号

1. 申請に係わる土地の地名地番

埼玉県朝霞市大字宮戸字道合 919~6

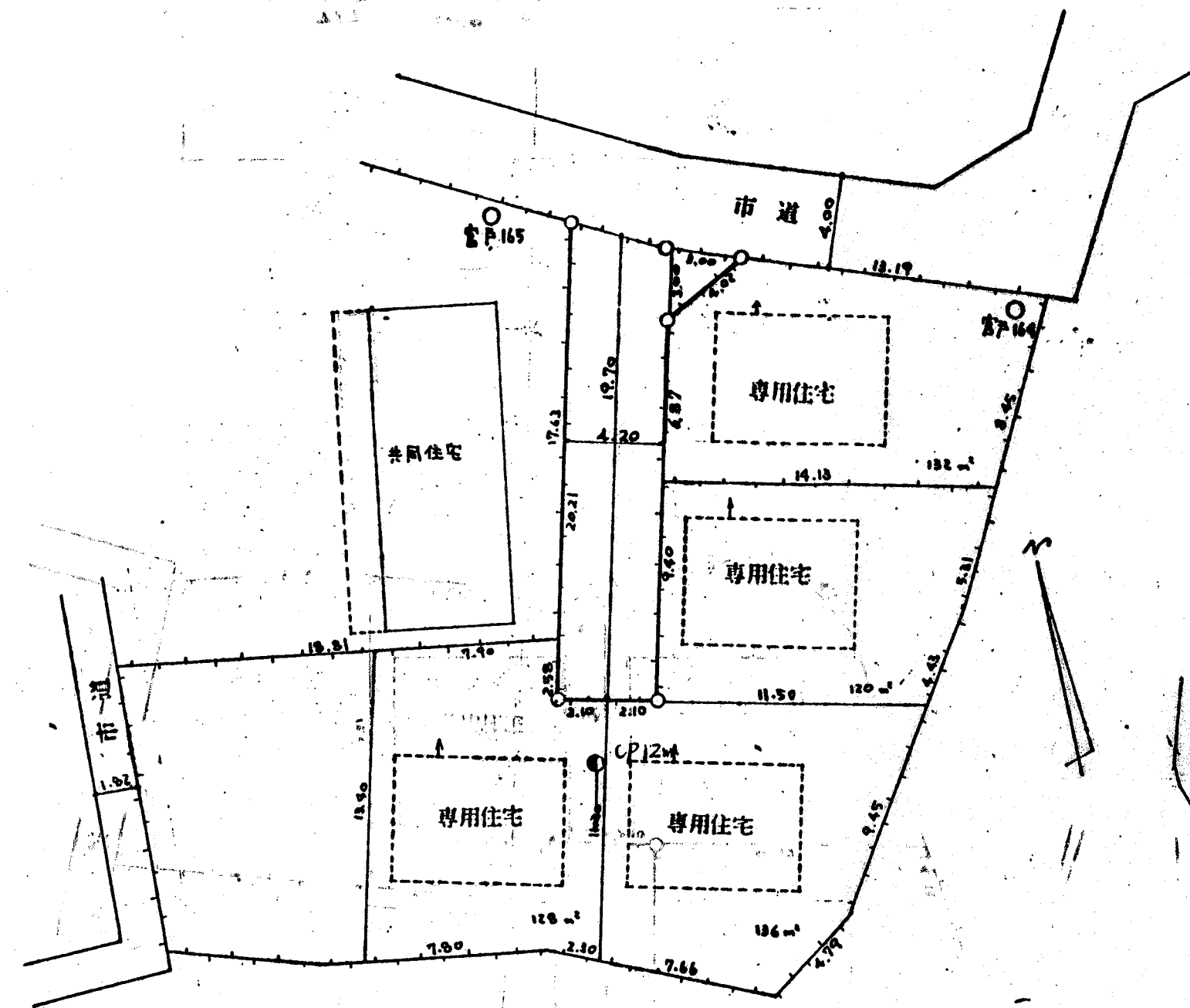
2. 申請に係わる道路の幅員、延長及び面積

幅員: 4.20メートル 延長: 19.70メートル 面積: 87.00 平方メートル

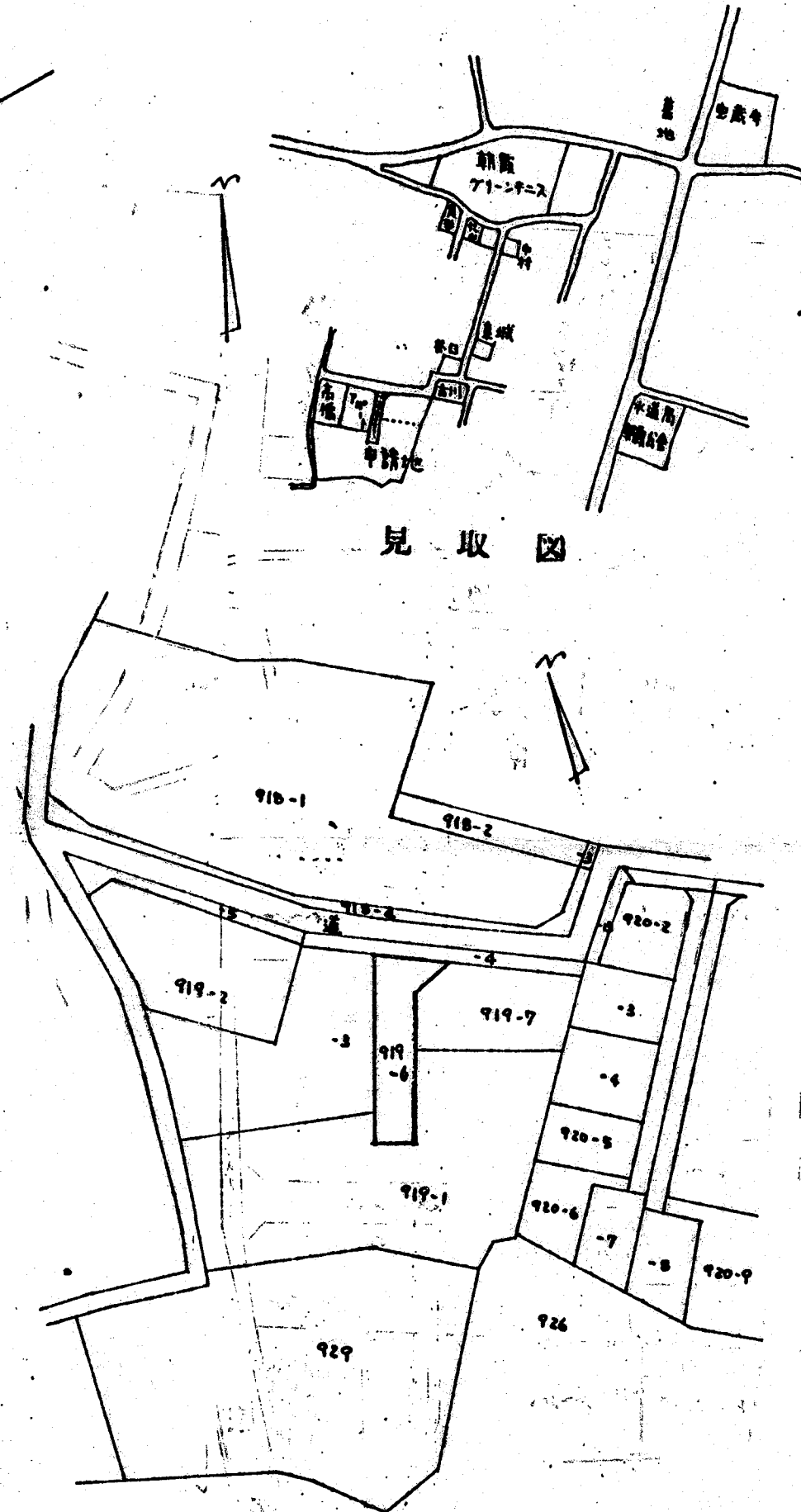
3. 利用宅地総面積

516.00 平方メートル

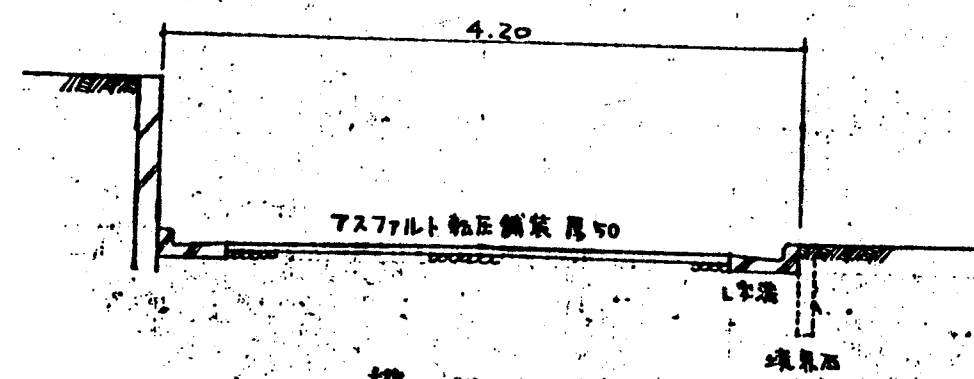
|        |       |       |
|--------|-------|-------|
| 縮<br>尺 | 付近見取図 |       |
|        | 地籍図   | 1/250 |
|        | 構造図   | 1/50  |
|        | 公図の写し | 1/600 |



地積図



見取図



構造図

公図写