

道路位置図 (廃止)

指定年月日 昭和57年9月6日 番号 第 3 号

1. 申請に係わる土地の地名地番

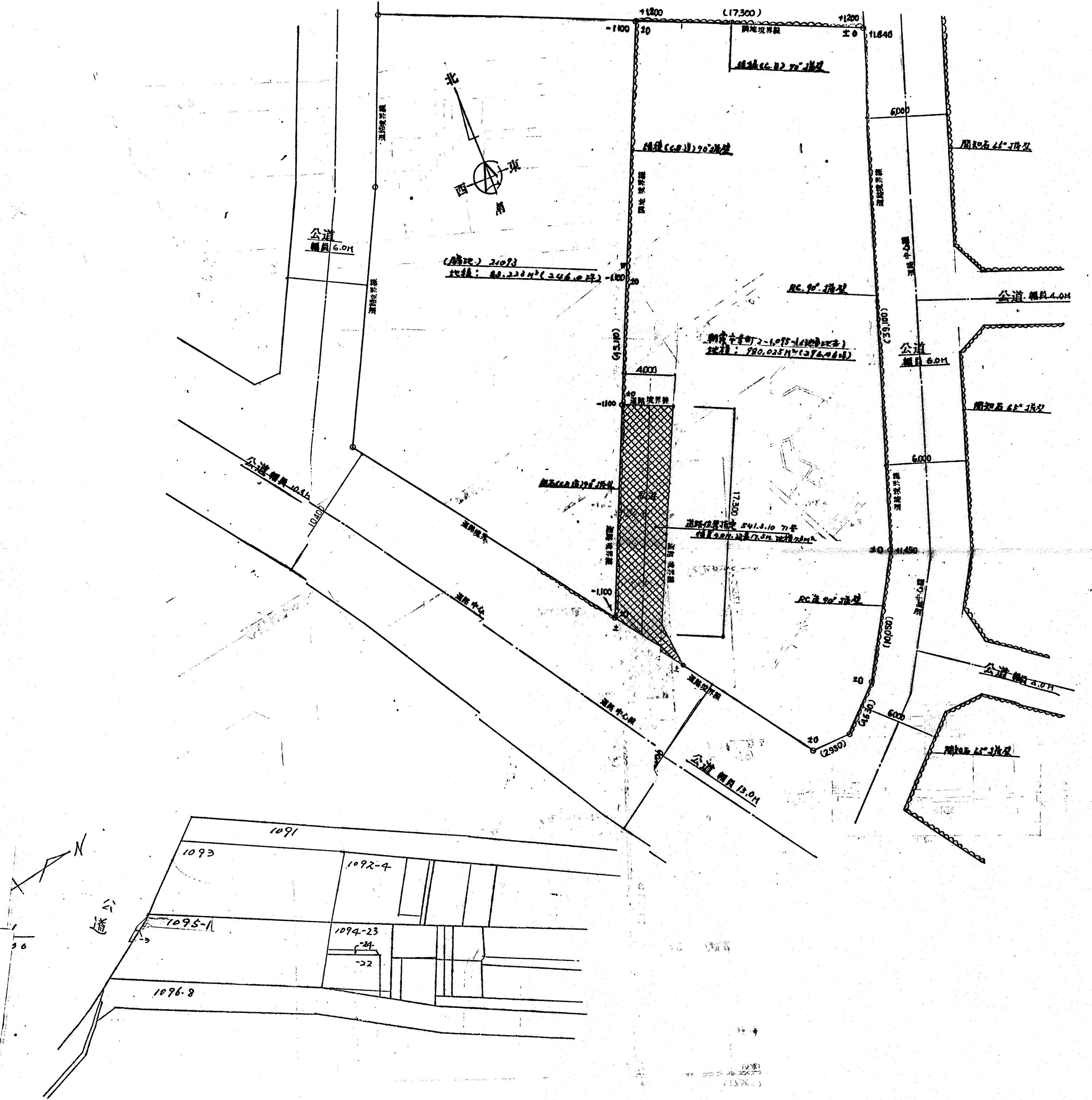
埼玉県朝霞市幸町2丁目1095~1

2. 申請に係わる道路の幅員、延長及び面積

幅員 4.00メートル 延長 17.30メートル 面積 平方メートル

3. 利用宅地総面積 平方メートル

縮 尺	付近見取図	
	地籍図	1/200
	構造図	1/
	公図の写し	1/



1091	1092-4	1093
1094-23	1095-1	1096-8