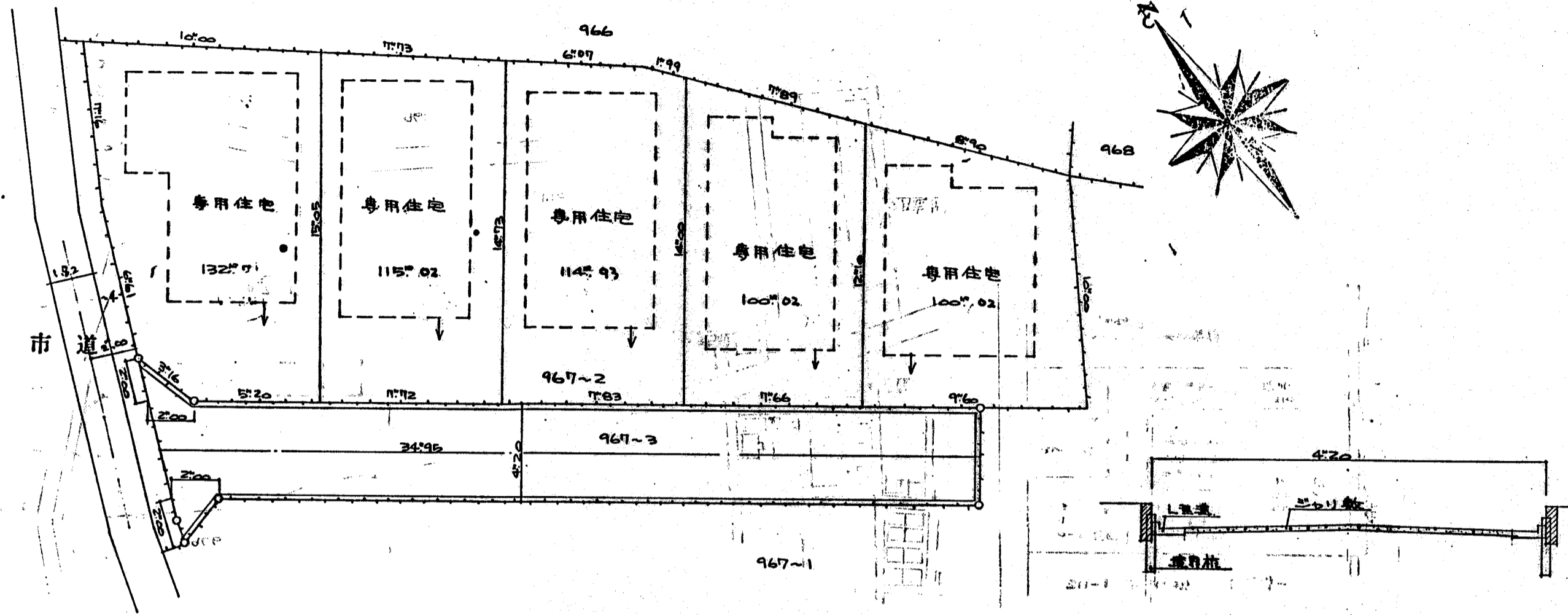
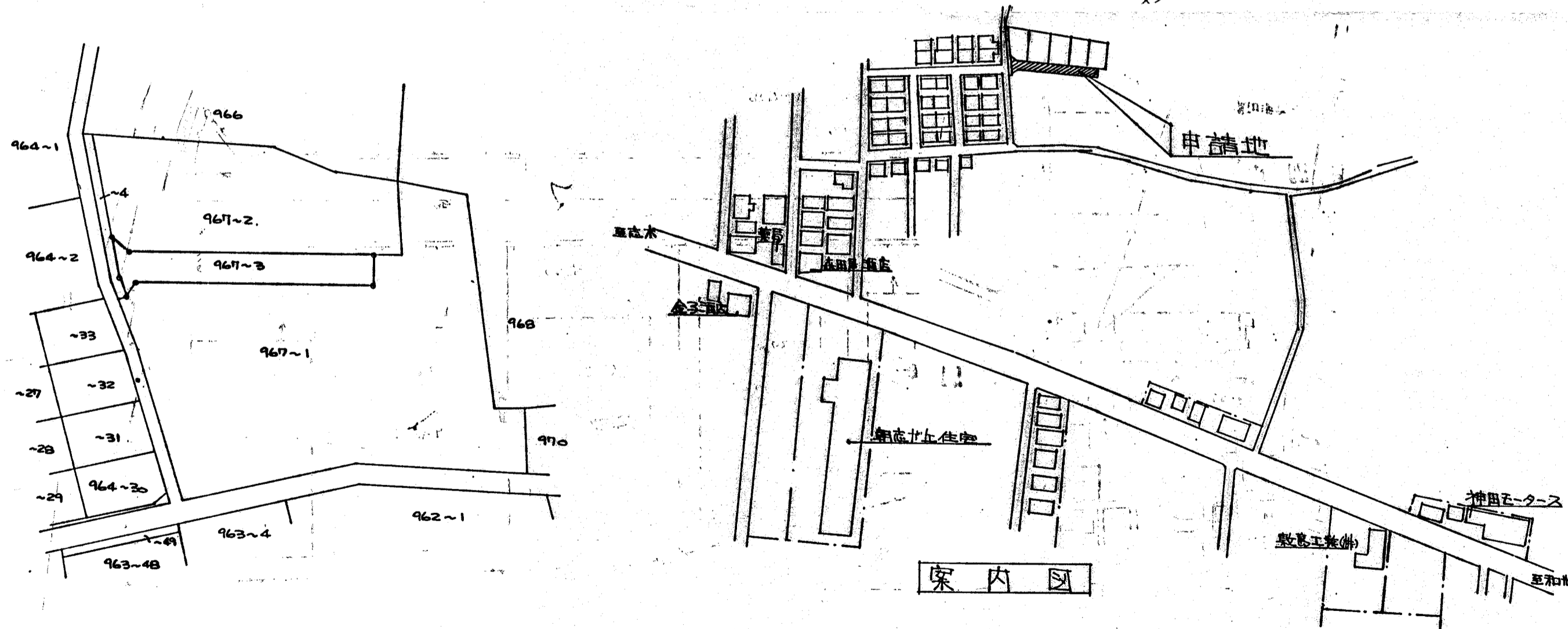


# 道路位置図 (指定)

指定年月日	昭和57年4月26日	番号	第7号
1. 申請に係わる土地の地名地番			
埼玉県朝霞市大字宮戸字立出V967-3			
2. 申請に係わる道路の幅員、延長及び面積			
幅員	4.20m	延長	34.95m
面積	150.00平方m		
3. 利用宅地総面積		562.73平方m	



縮尺	付近見取図	
	地籍図	1/200
	構造図	1/50
	公図の写し	1/600



申請地	967-3
隣地	967-2
隣地	967-1
隣地	966