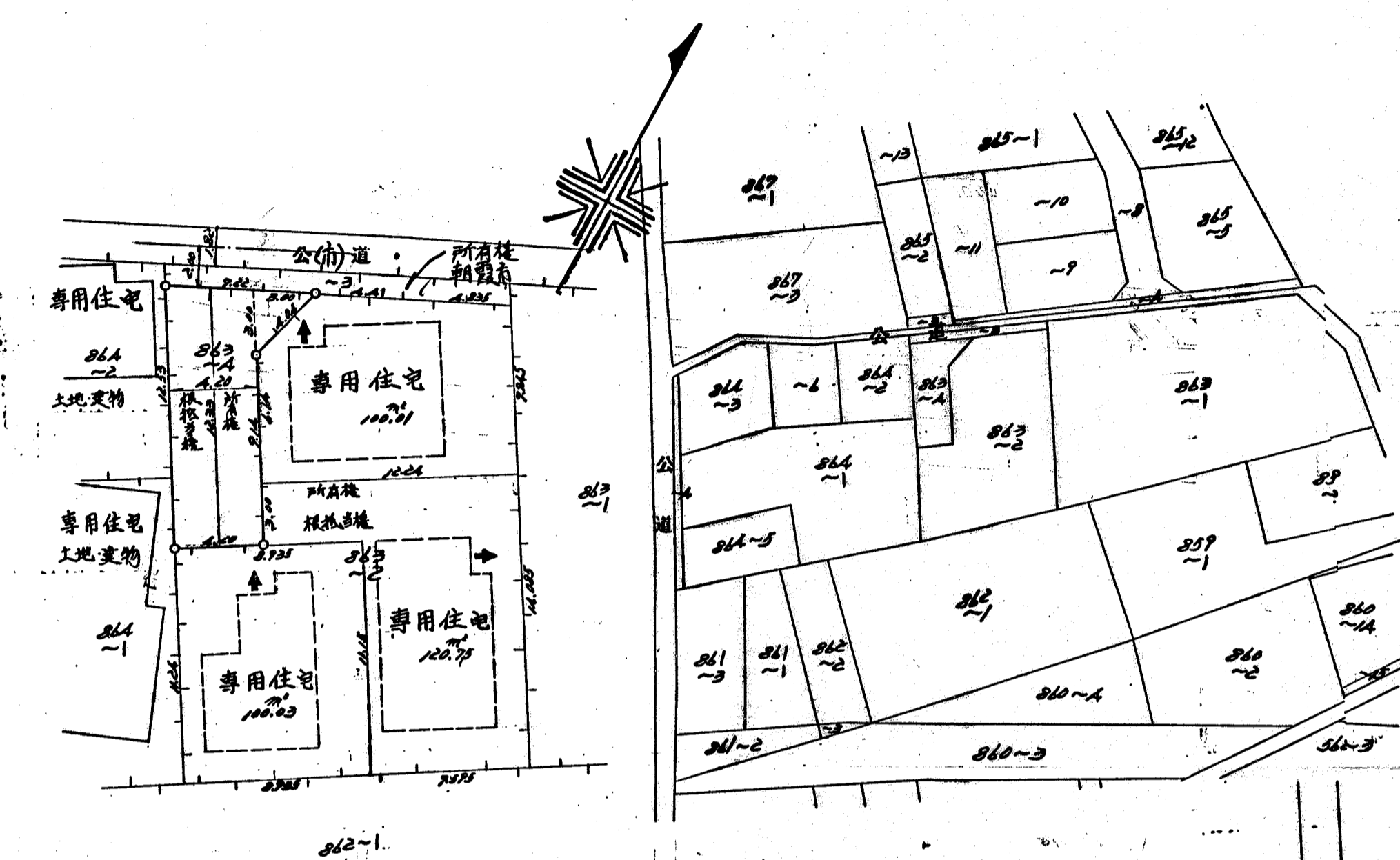
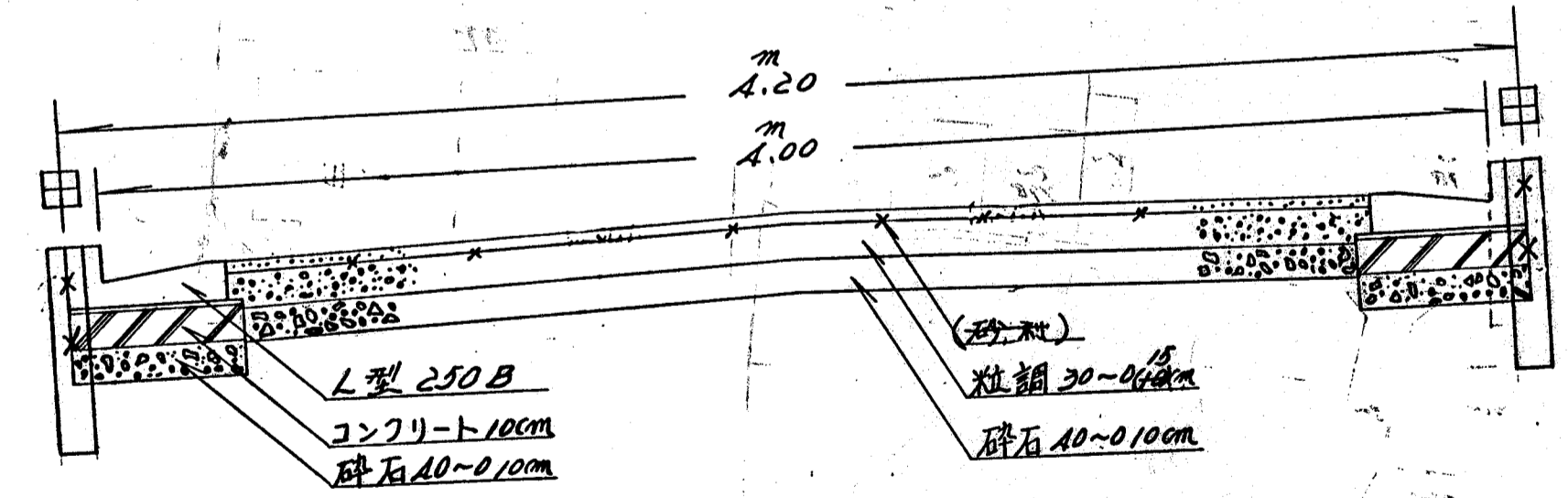
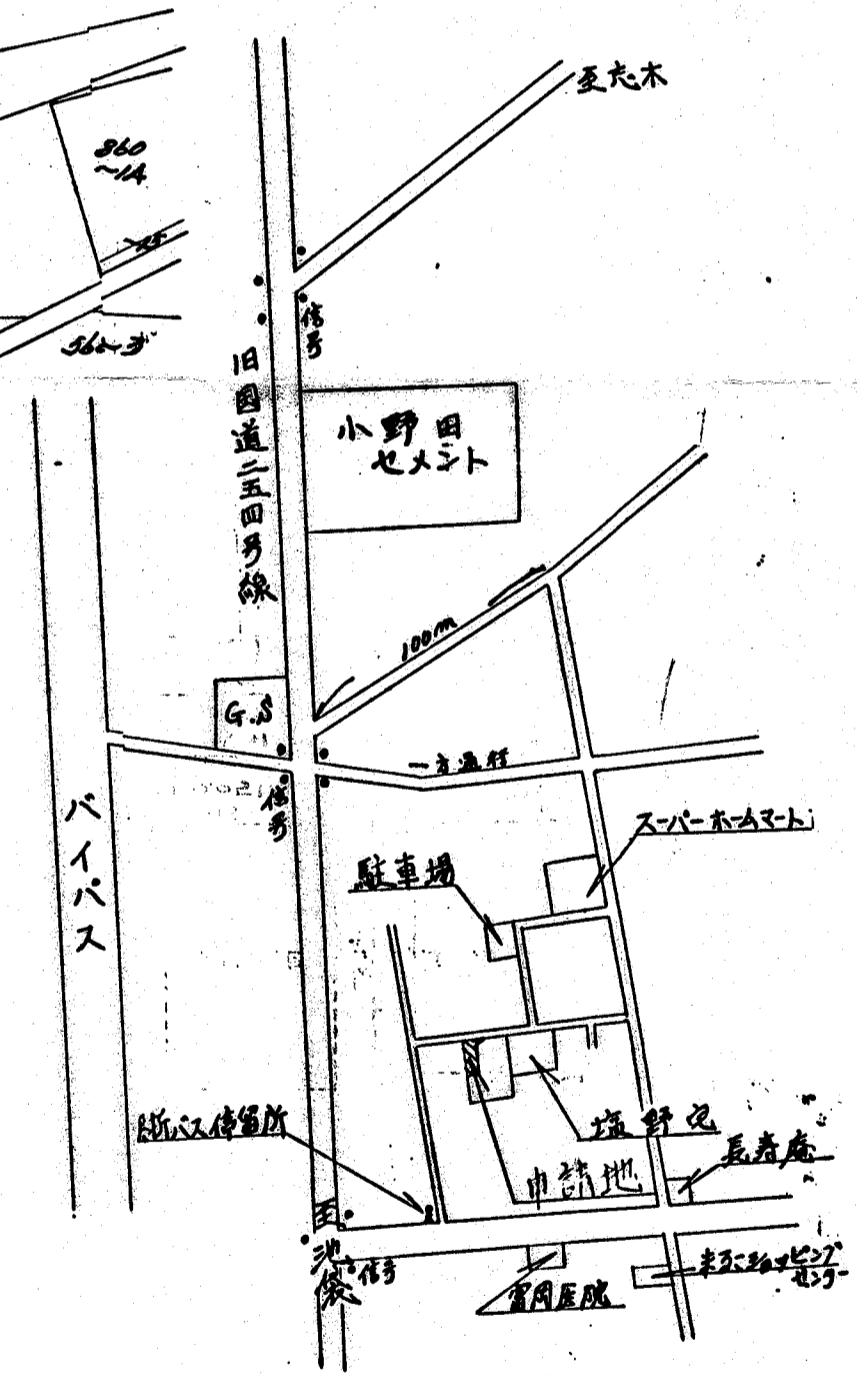


道路位置図 (指定)

指定年月日	昭和57年4月12日	番号	第2号
1. 申請に係る土地の地名地番			
埼玉県朝霞市膝折町1丁目863~4			
2. 申請に係る道路の幅員、延長及び面積			
幅員	4.20m	延長	12.33m
面積	56.25 平方m		
3. 利用宅地総面積		320.79 平方m	



案内図



縮尺	付近見取図	
	地籍図	1/250
	構造図	1/20, 1/10
	公図の写し	1/600