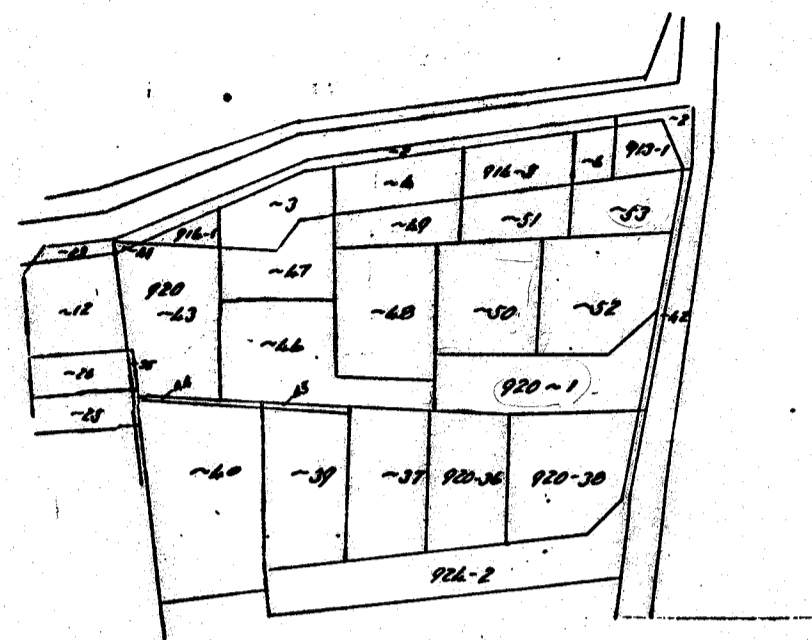
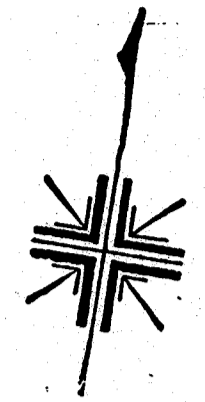
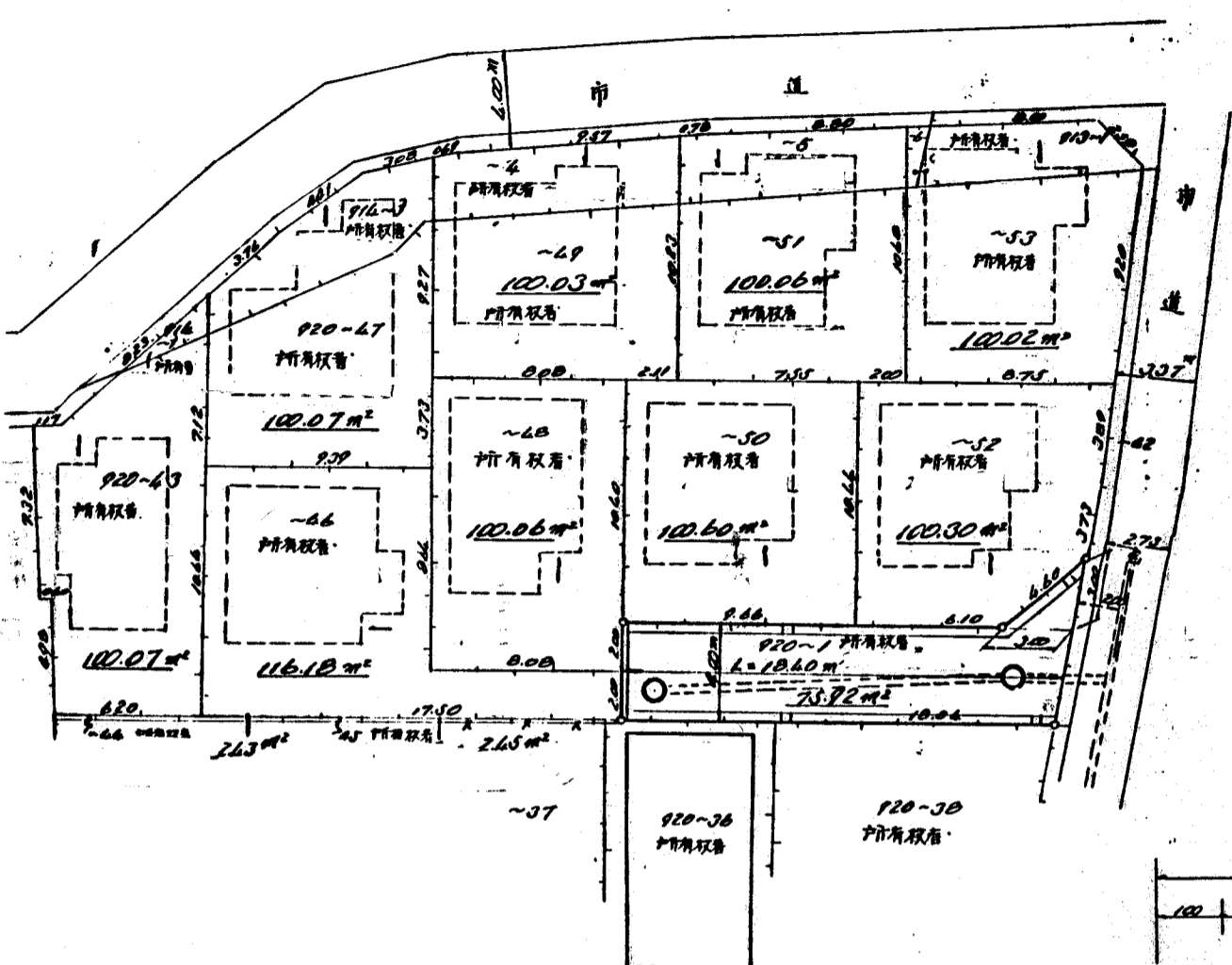


道路位置図 (指定)

指定年月日	昭和57年4月2日	番号	第1号
1. 申請に係わる土地の地名地番			
埼玉県朝霞市大字宮戸字道合920~1			
2. 申請に係わる道路の幅員、延長及び面積			
幅員	4.00m	延長	18.40m
面積	75.92平方m		
3. 利用宅地総面積			
922.27平方m			



縮尺	付近見取図	
	地籍図	1/300
	構造図	1/10, 1/40, 1/50
	公図の写し	1/200

付近見取図

