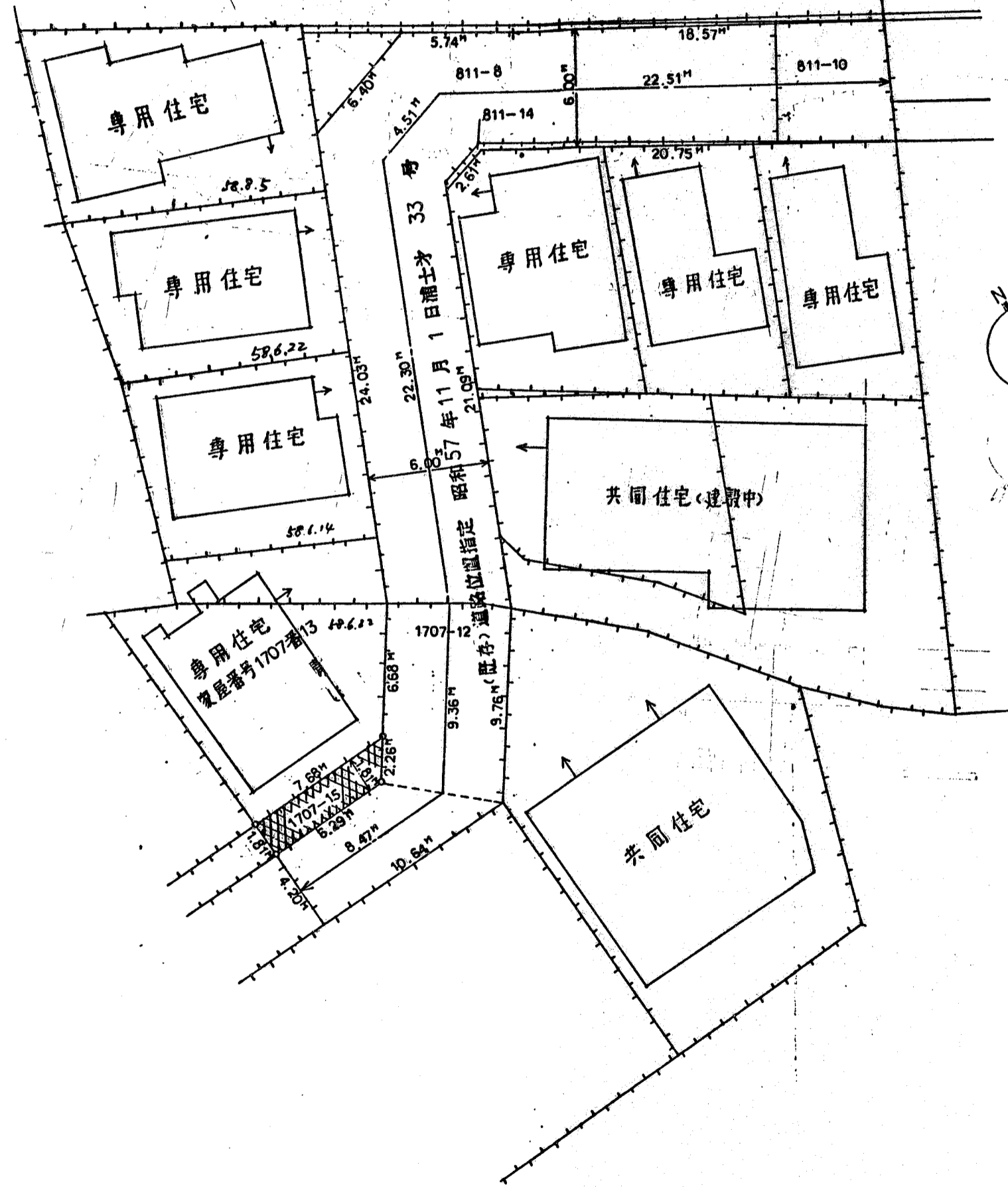


道路位置図 (変更)

指定年月日	昭和60年12月16日	番号	第9号
1. 申請に係わる土地の地名地番			
埼玉県朝霞市本町1丁目1707-15			
2. 申請に係わる道路の幅員、延長及び面積			
幅員	4.20m	延長	8.47m
面積	12.65平方m		
3. 利用宅地総面積			
1965.87平方m			

縮尺	付近見取図	
	地籍図	1/250
	構造図	1/
	公図の写し	1/600



申請地

付近見取図

