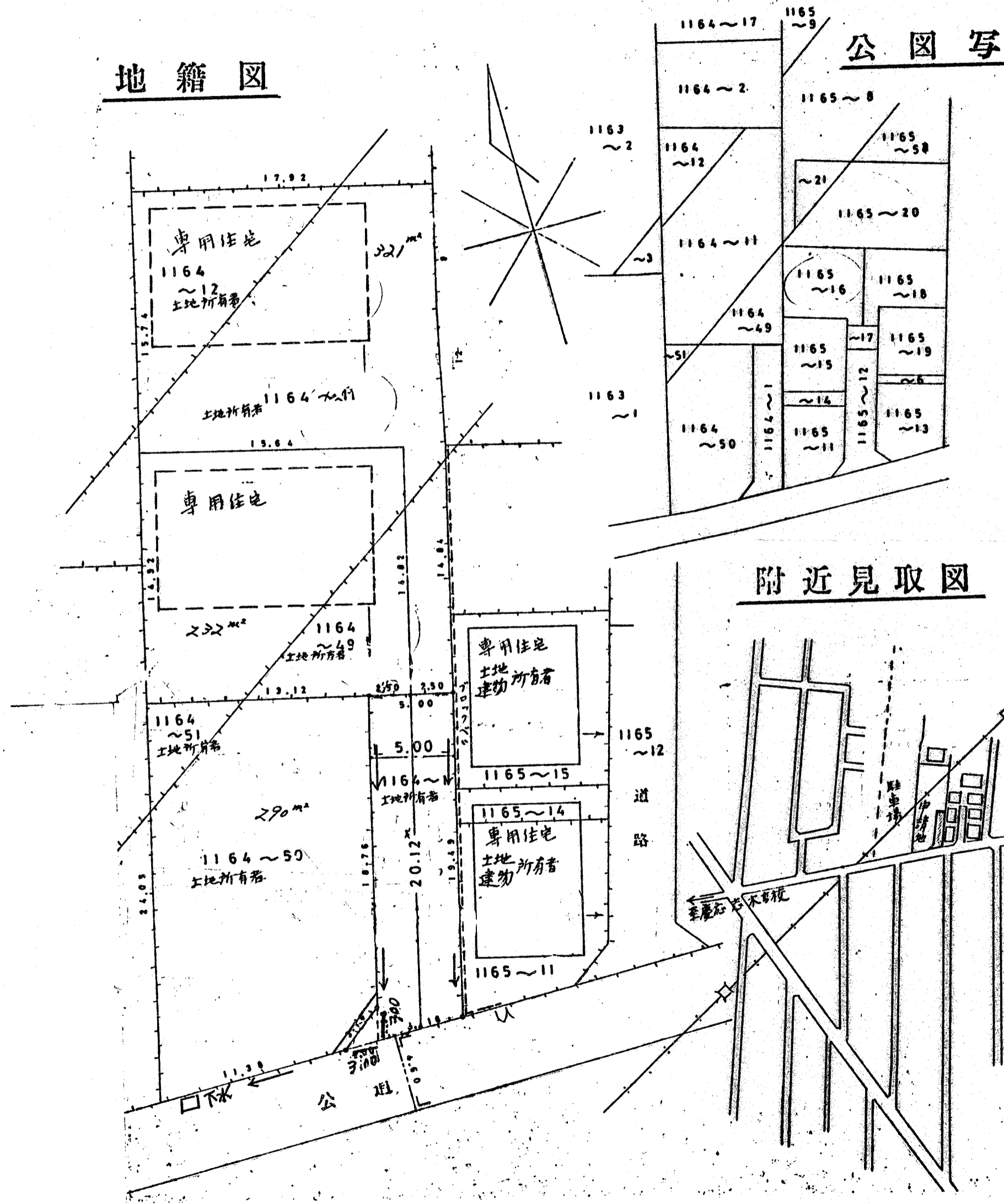


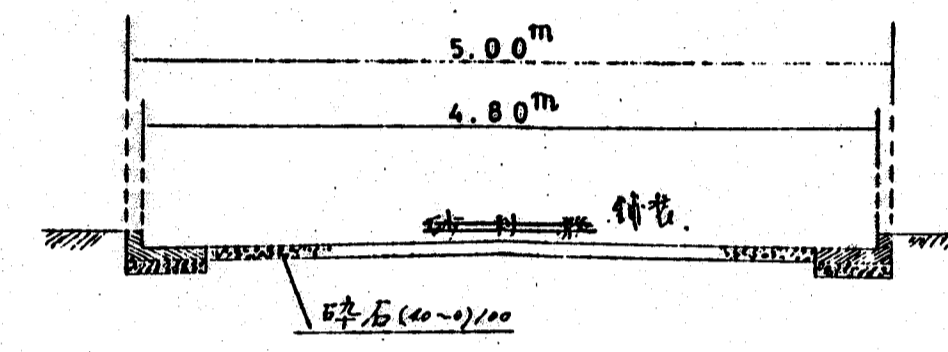
# 道路位置図 (指定)

指定年月日	昭和60年5月23日	番号	第2号
1. 申請に係わる土地の地名地番			
埼玉県朝霞市朝志ヶ丘4丁目1164~1			
2. 申請に係わる道路の幅員、延長及び面積			
幅員	5.00m	延長	20.12m
面積	102.00 平方m		
3. 利用宅地総面積		843.00 平方m	

## 地籍図



## 公図写



縮尺	付近見取図	
	地籍図	1/250
	構造図	1/50
	公図の写し	1/600

## 附近見取図

