

道路位置図 (指定)

指定年月日 昭和62年10月16日 番号 第27号

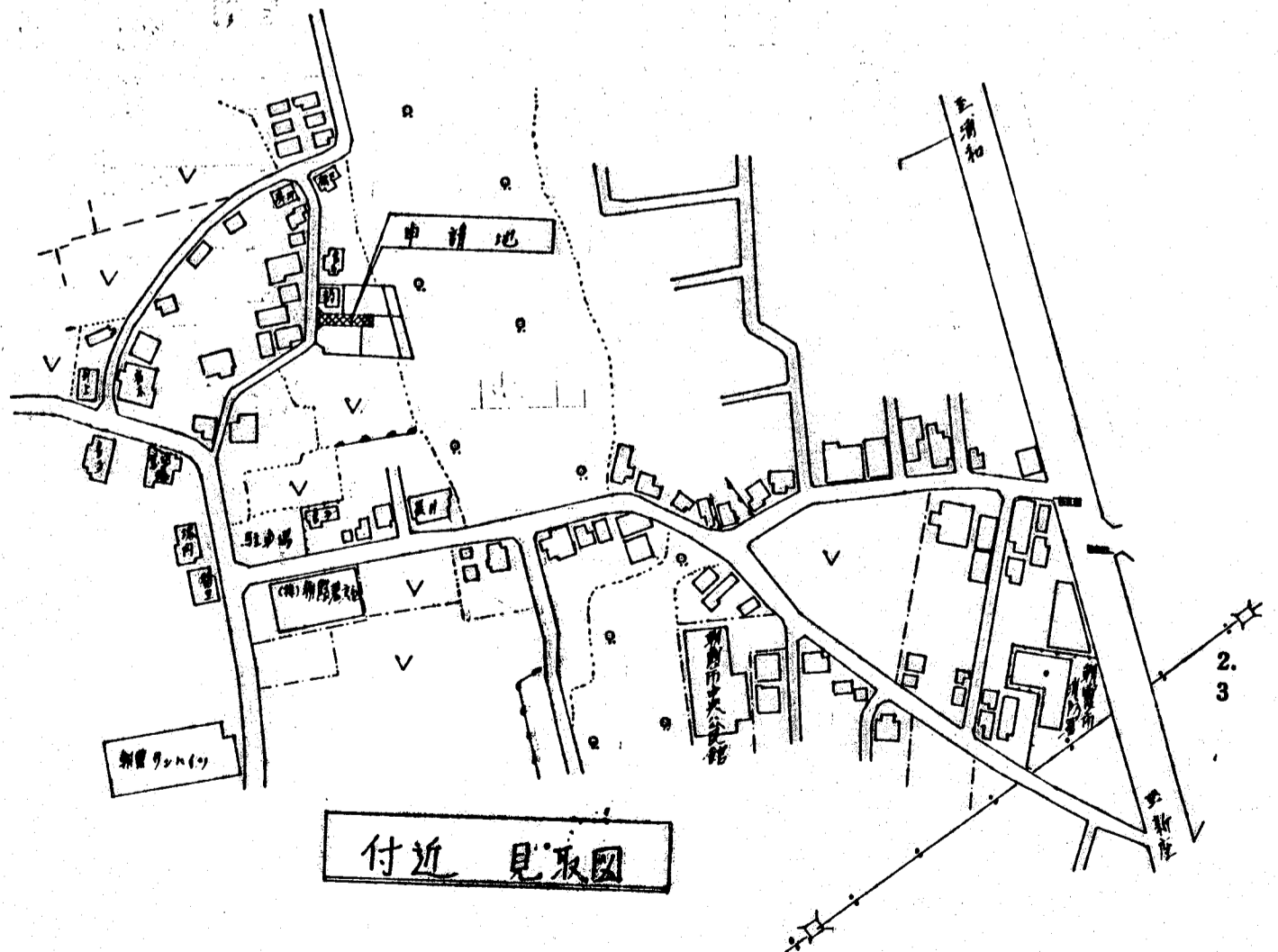
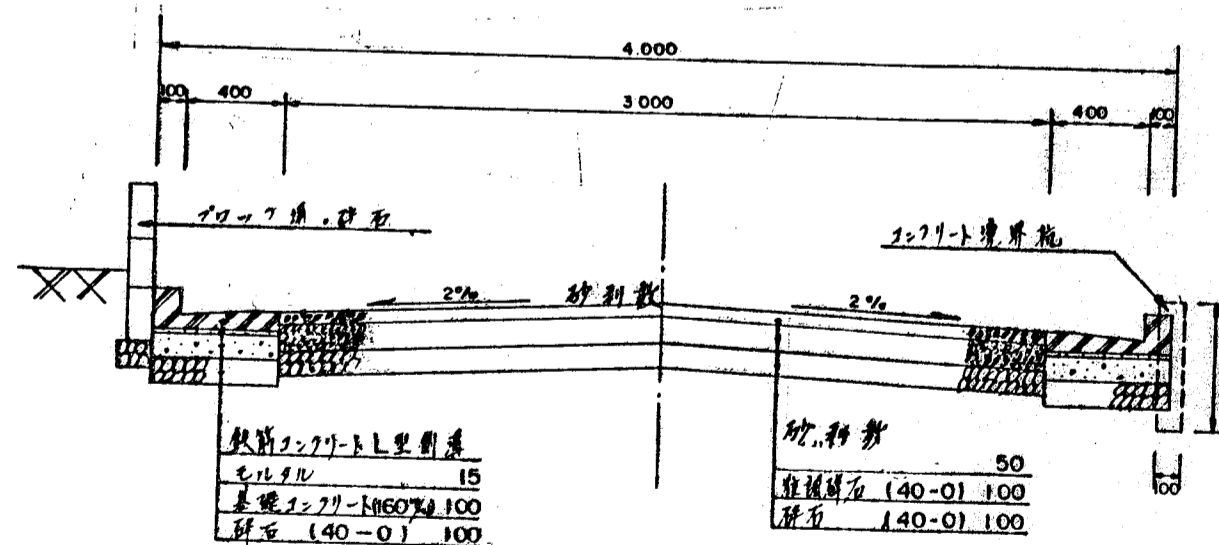
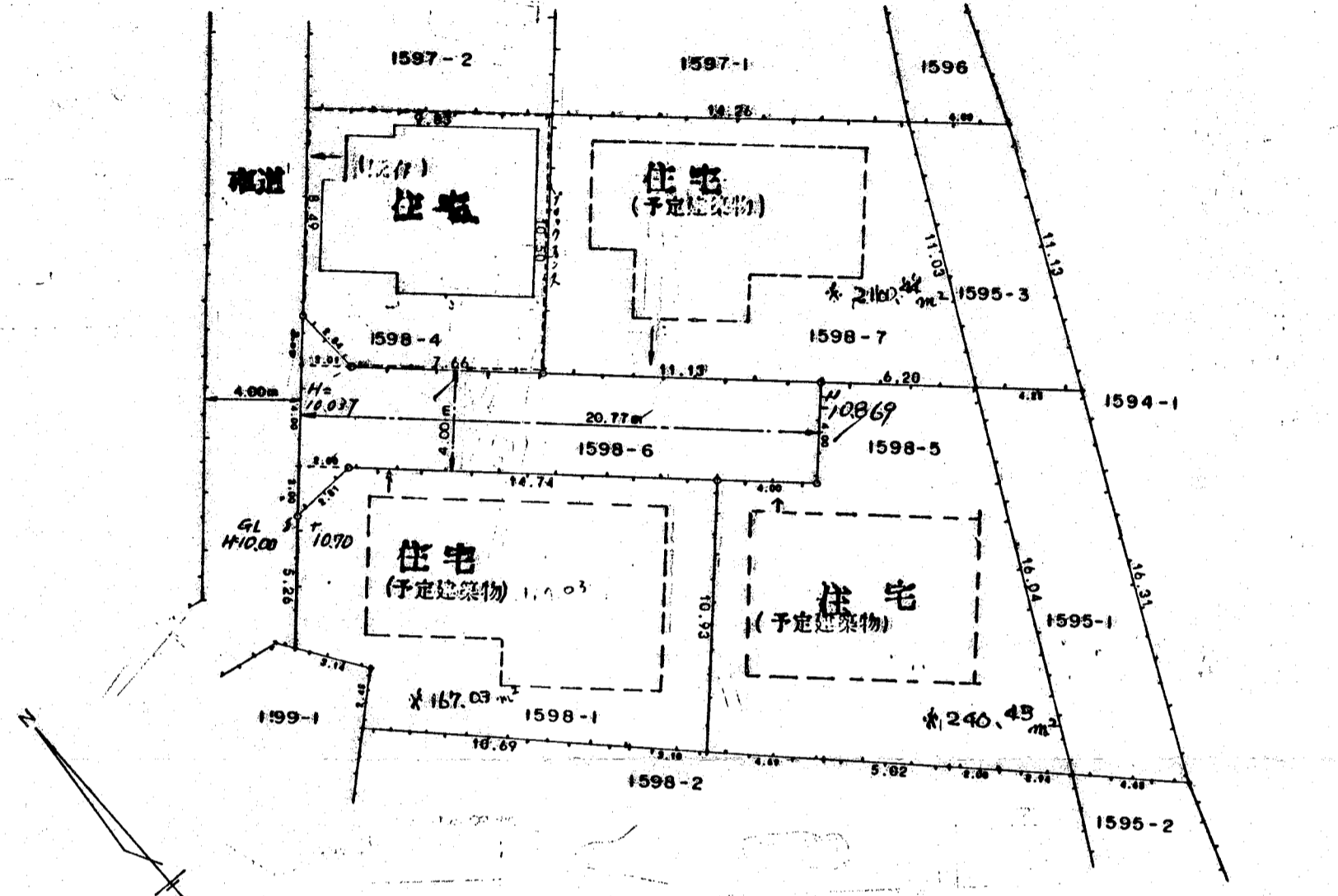
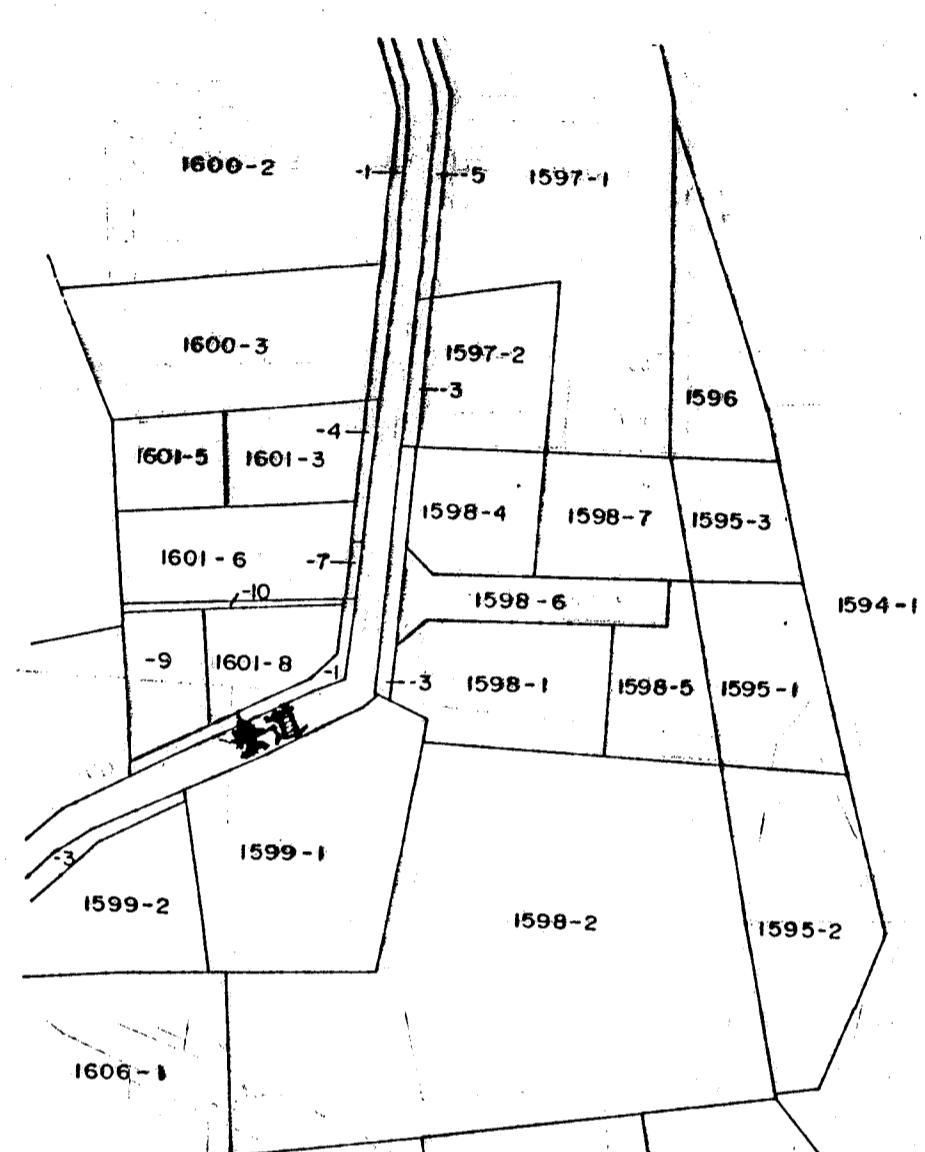
1. 申請に係る土地の地名地番

埼玉県朝霞市溝沼2丁目1598~6

2. 申請に係る道路の幅員、延長及び面積

幅員: 4.00m 延長: 20.77m 面積: 87.09平方m

3. 利用宅地総面積 677.90平方m



縮尺	付近見取図	
	地籍図	1/250
	構造図	1/30
公園の写し		1/600