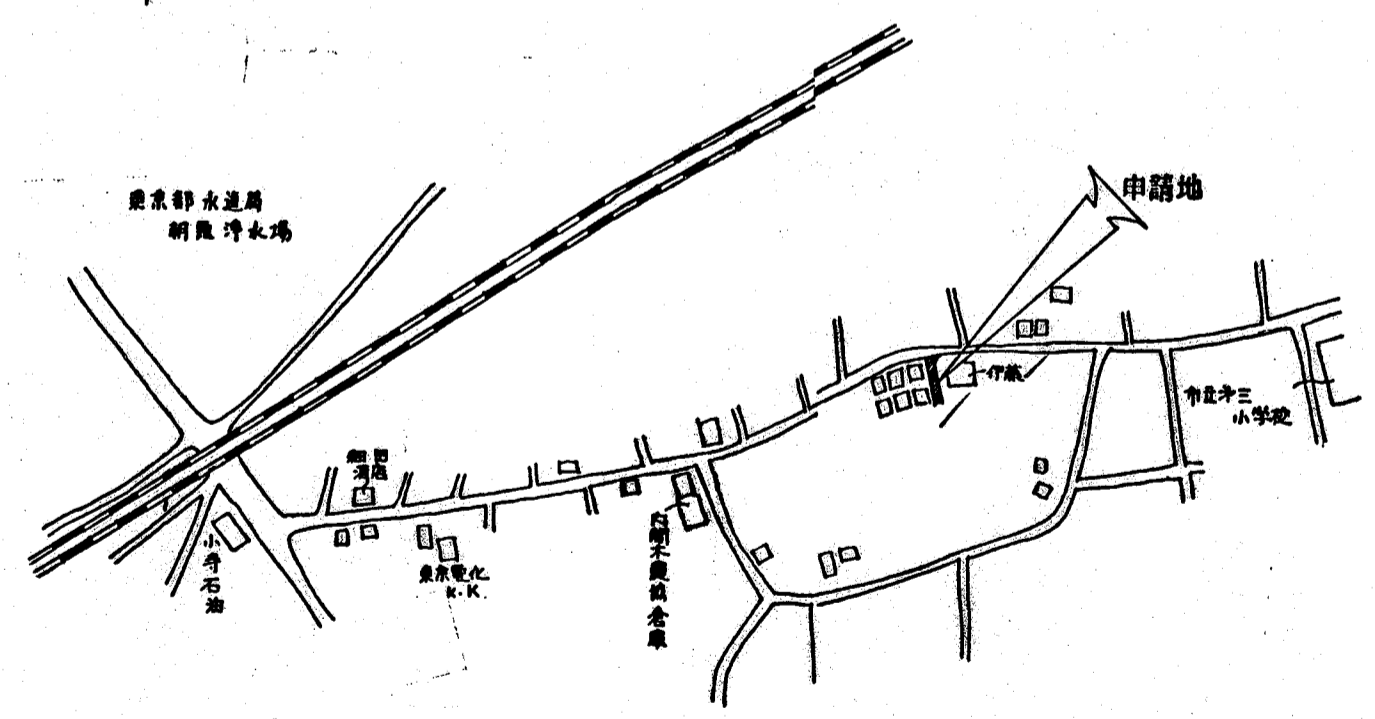
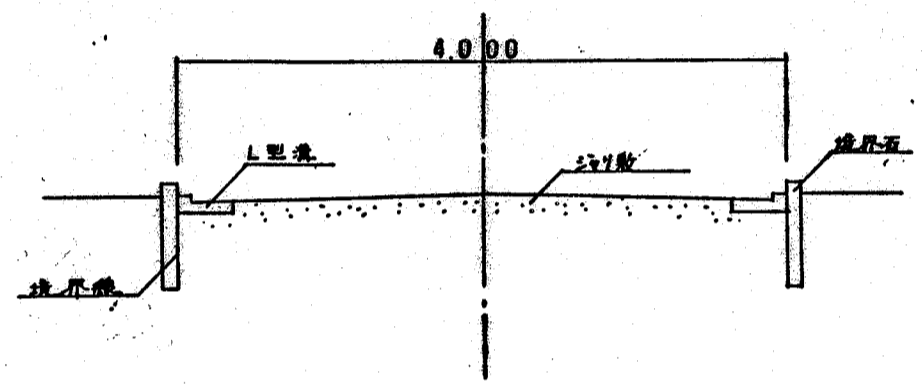
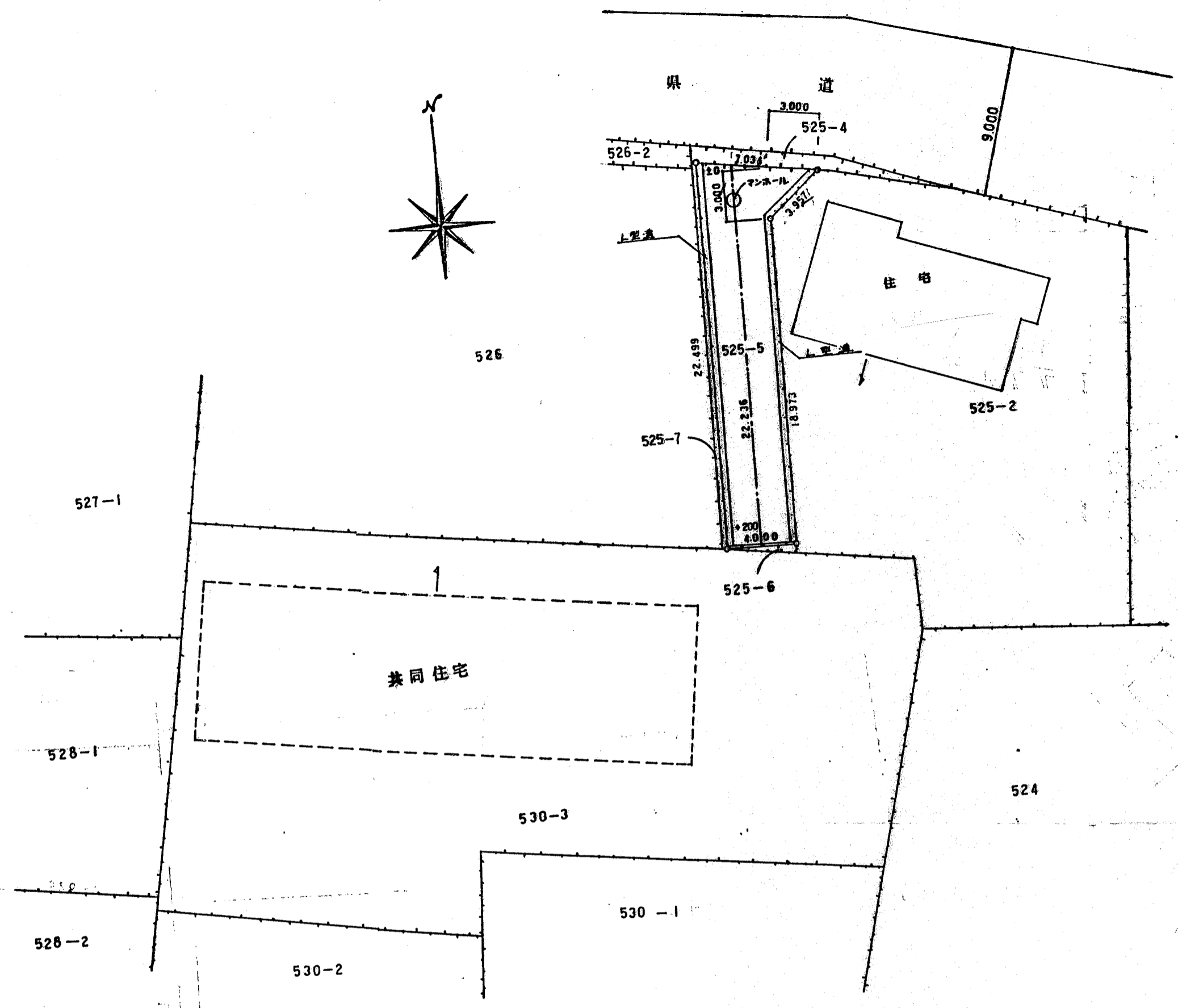


道路位置図 (指定)

指定年月日	昭和62年6月26日	番号	第9号
1. 申請に係る土地の地名地番			
埼玉県朝霞市大字浜崎字中道下525~5			
2. 申請に係る道路の幅員、延長及び面積			
幅員	4.00メートル	延長	22.236メートル
面積	93.37 平方メートル		
3. 利用宅地総面積		881.25 平方メートル	

縮尺	付近見取図	
	地籍図	1/250
	構造図	1/50
	公図の写し	1/600



案内図

