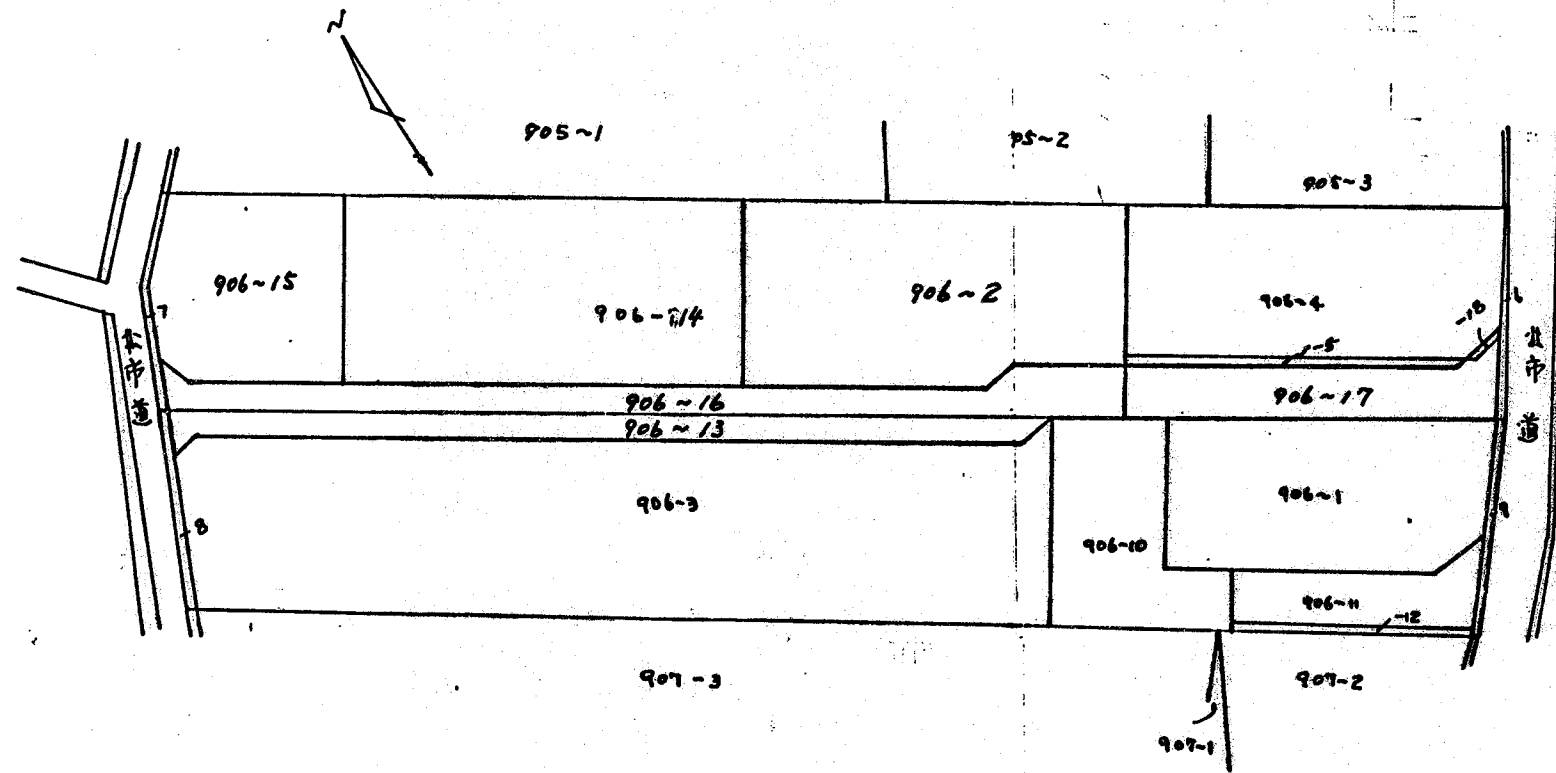
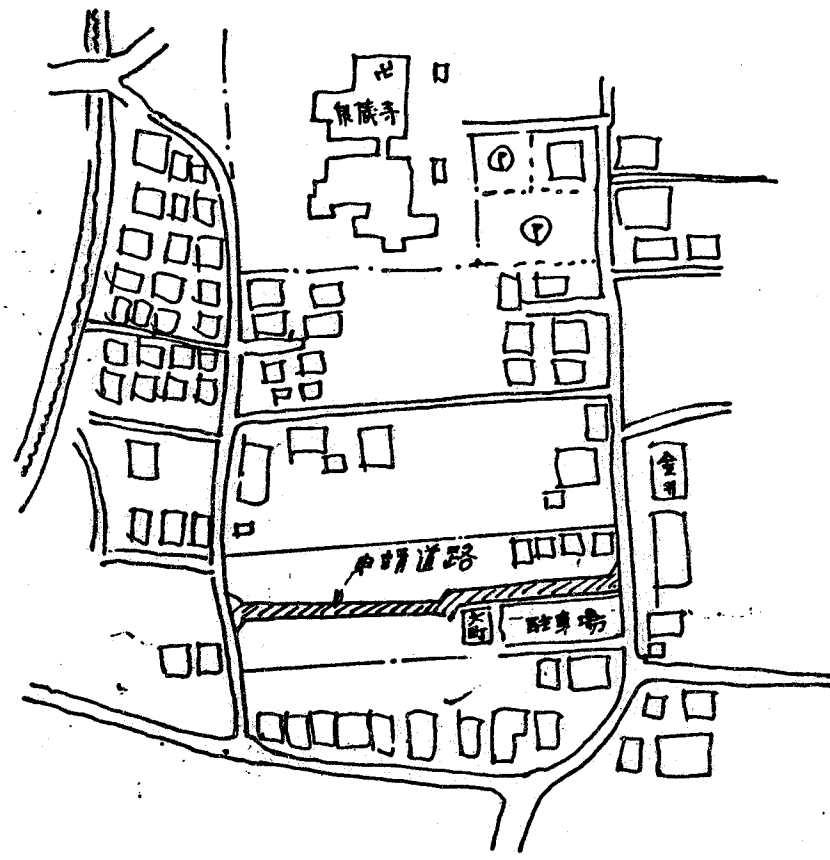


道路位置図 (指定)

指定年月日	昭和62年6月19日	番号	第5号
1. 申請に係わる土地の地名地番			
埼玉県朝霞市溝沼3丁目906-13, ~16, ~17, ~18			
2. 申請に係わる道路の幅員、延長及び面積			
幅員	4.20m	延長	105.05m
面積	458.68 平方m		
3. 利用宅地総面積			
455.05 平方m			



縮尺	付近見取図	
	地籍図	1/500
	構造図	1/50
	公図の写し	1/600

