

道路位置図 (指定)

指定年月日 昭和36年9月12日 番号 第301号

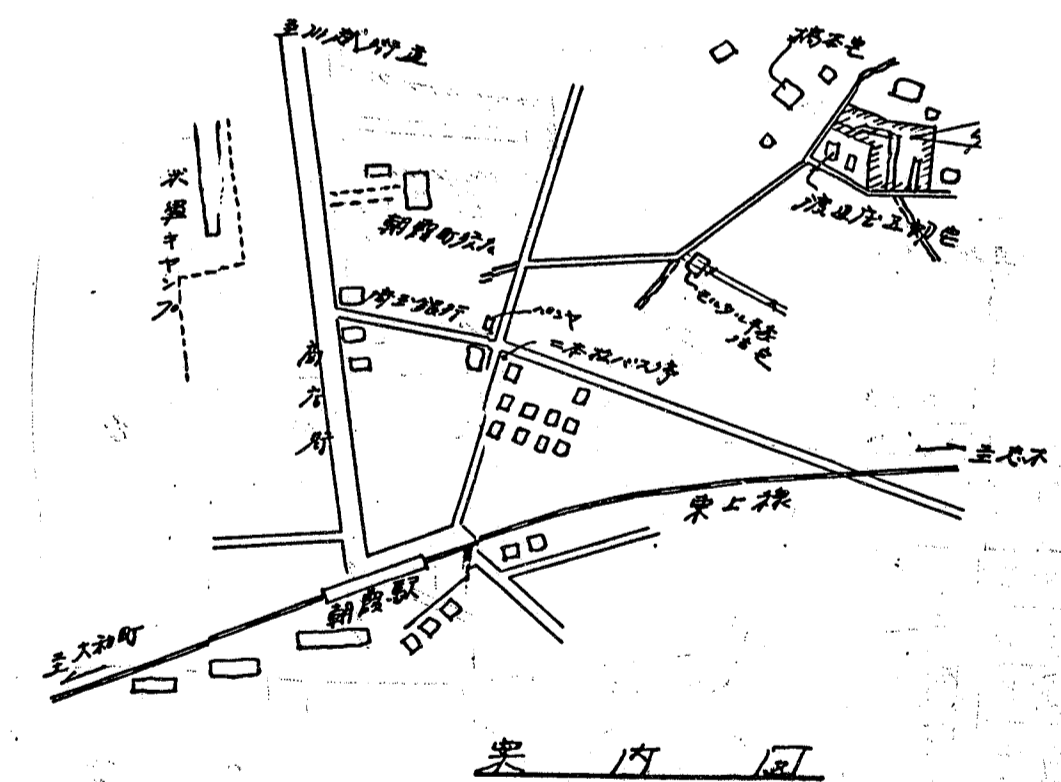
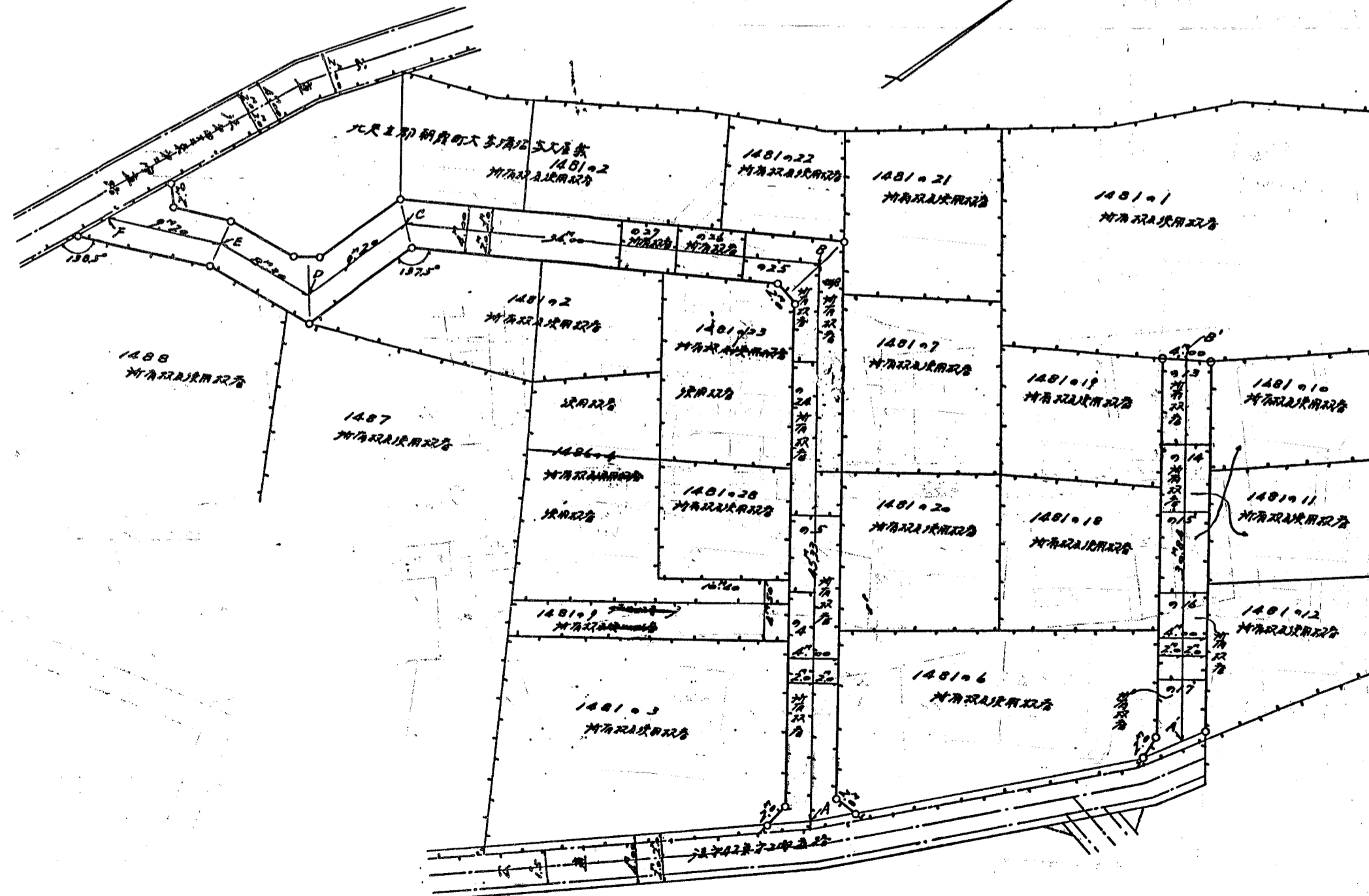
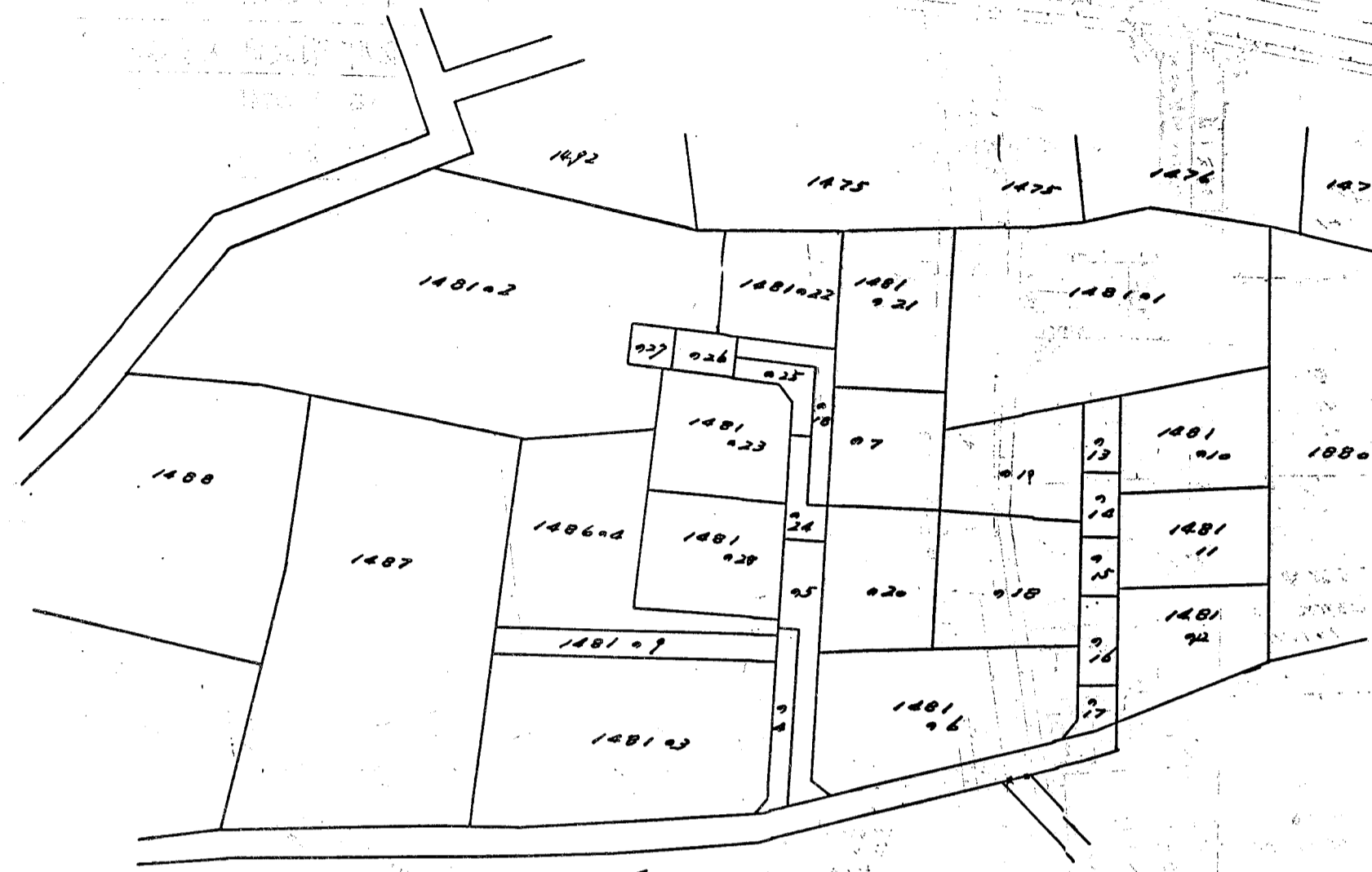
1. 申請に係わる土地の地名地番

埼玉県北足立郡朝霞町大字溝沼字大屋敷 748101-021
148694
1487, 1488

2. 申請に係わる道路の幅員、延長及び面積

幅員 4.0メートル 延長 136.87メートル 面積 平方メートル

3. 利用宅地総面積 平方メートル



縮尺	付近見取図	
	地籍図	1/
	構造図	1/
	公図の写し	1/600