

道路位置図 (指定)

指定年月日 昭和36年8月3日 番号 第246号

1. 申請に係わる土地の地名地番

埼玉県北足立郡朝霞町大字溝沼字境久保298番地

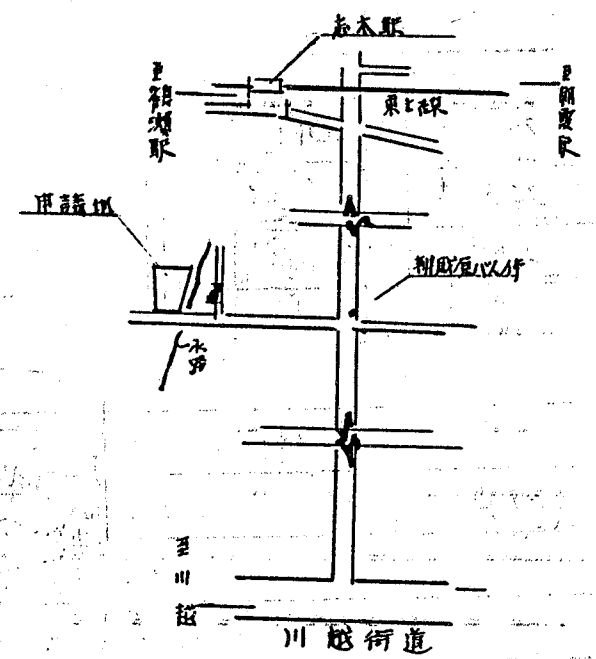
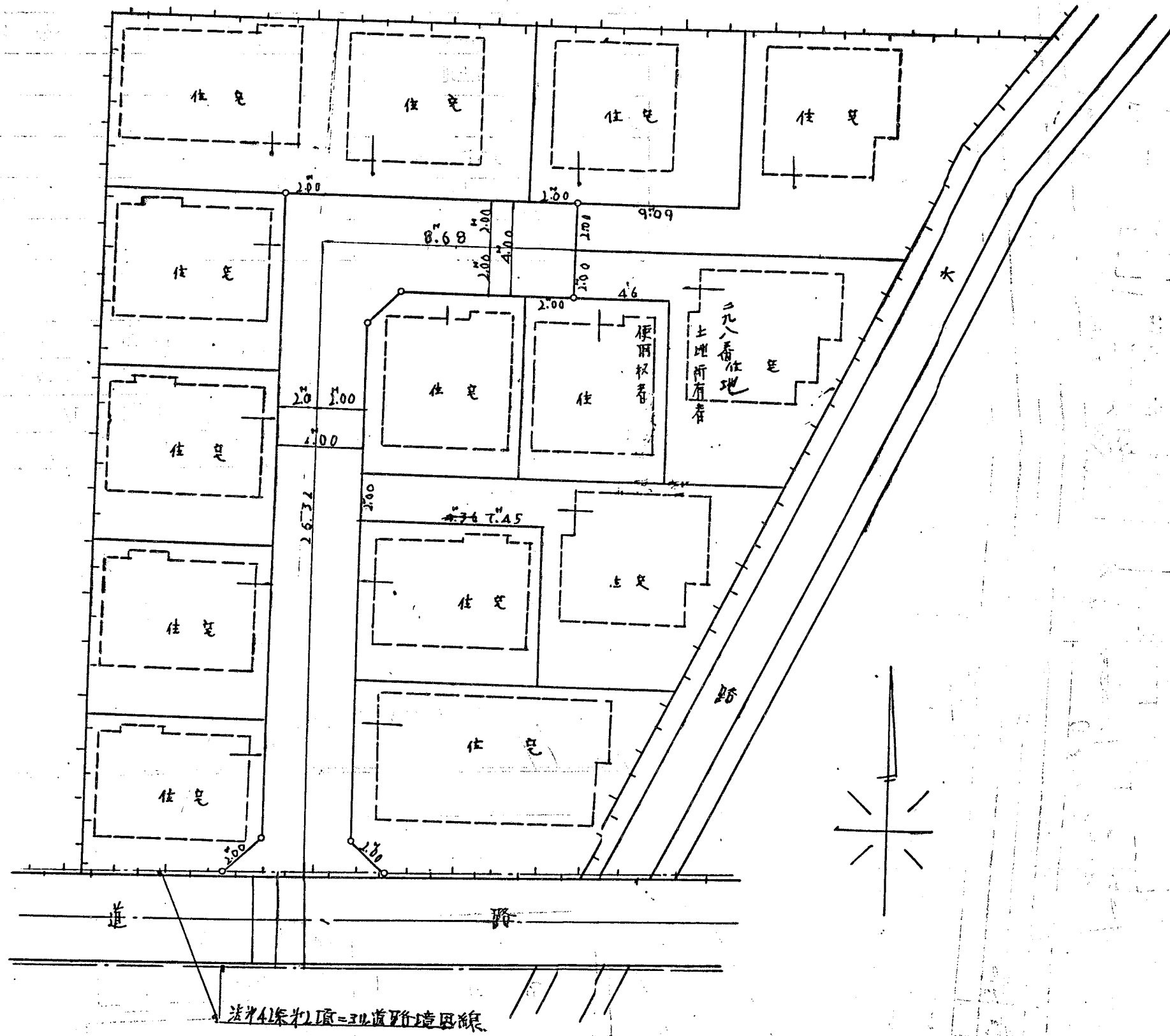
2. 申請に係わる道路の幅員、延長及び面積

幅員 4.00メートル 延長 35.70メートル 面積 平方メートル

3. 利用宅地総面積 35.00 平方メートル

縮尺	付近見取図	
	地籍図	1/200
	構造図	1/
	公図の写し	1/

協定道路有り



菜内区