

道路位置図 (指定)

指定年月日 昭和36年7月4日 番号 第186号

1. 申請に係わる土地の地名地番

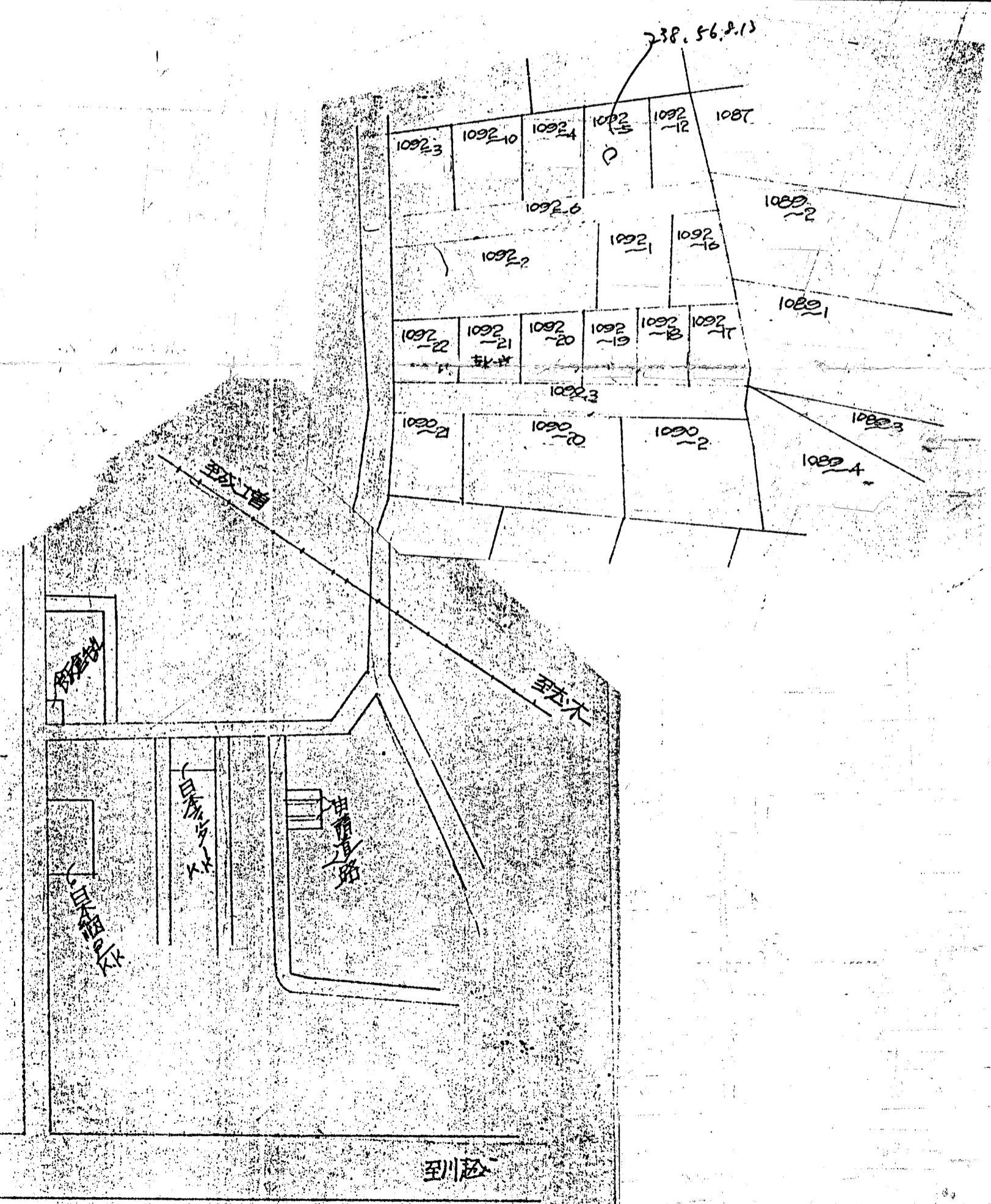
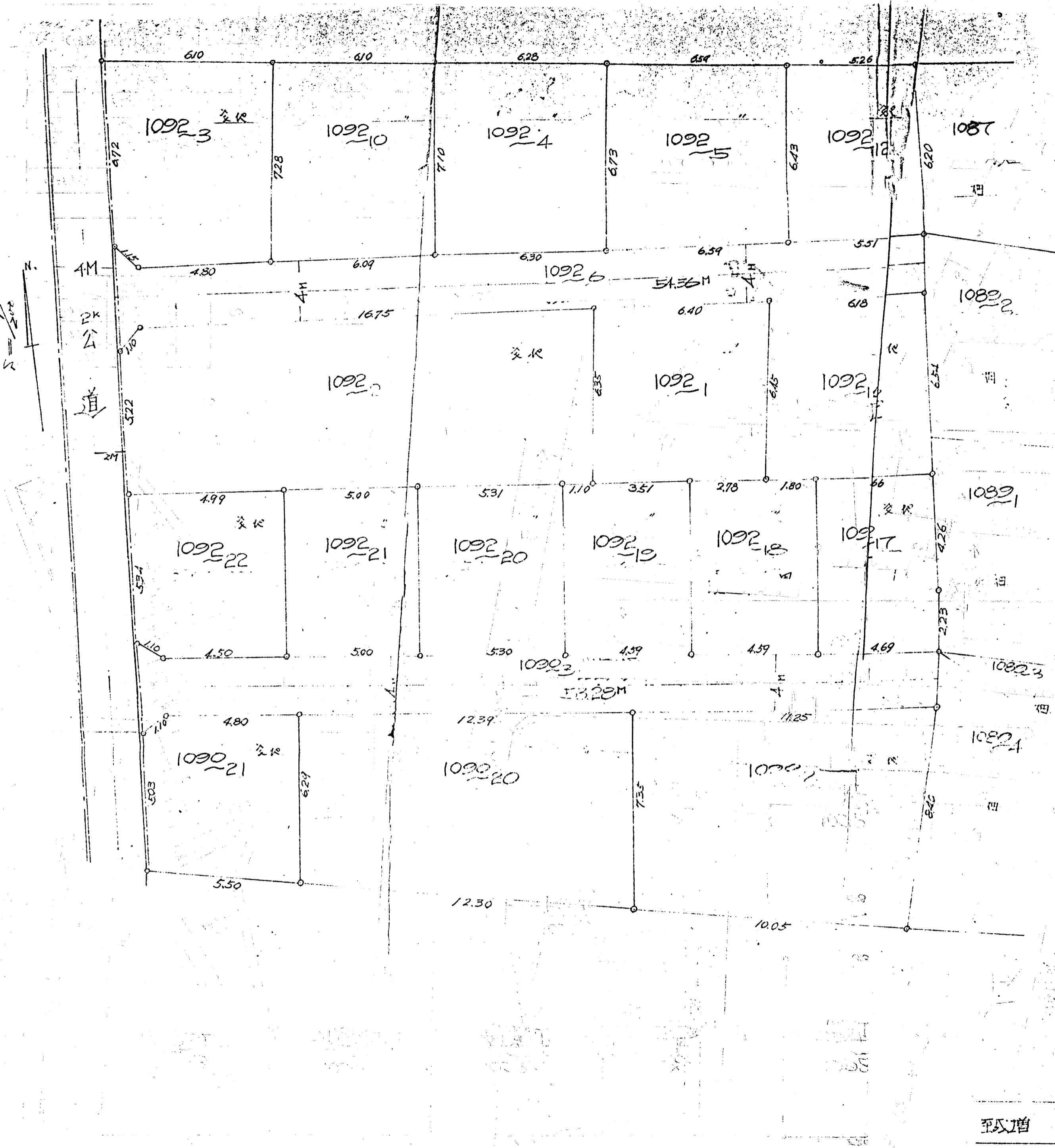
埼玉県北足立郡朝霞町大字台字菅野道 1090番 1092番
1087番 1089番

2. 申請に係わる道路の幅員、延長及び面積

幅員: 4.00メートル 延長: 107.64メートル 面積: 平方メートル

3. 利用宅地総面積 平方メートル

縮尺	付近見取図	
	地籍図	1/200
	構造図	1/
	公図の写し	1/



案内図

索引番号 4-14