

# 道路位置図 (指定)

指定年月日 昭和36年6月19日 番号 第165号

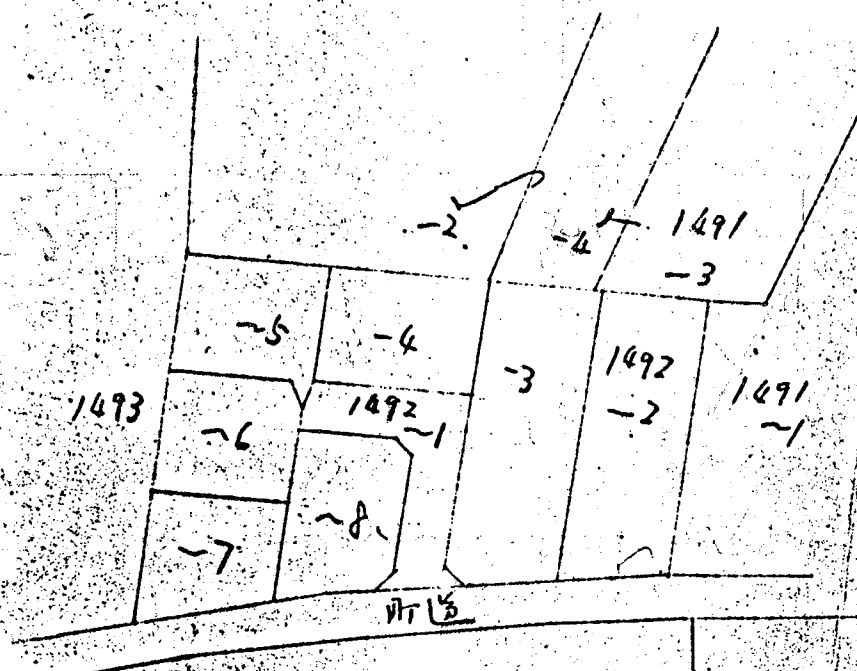
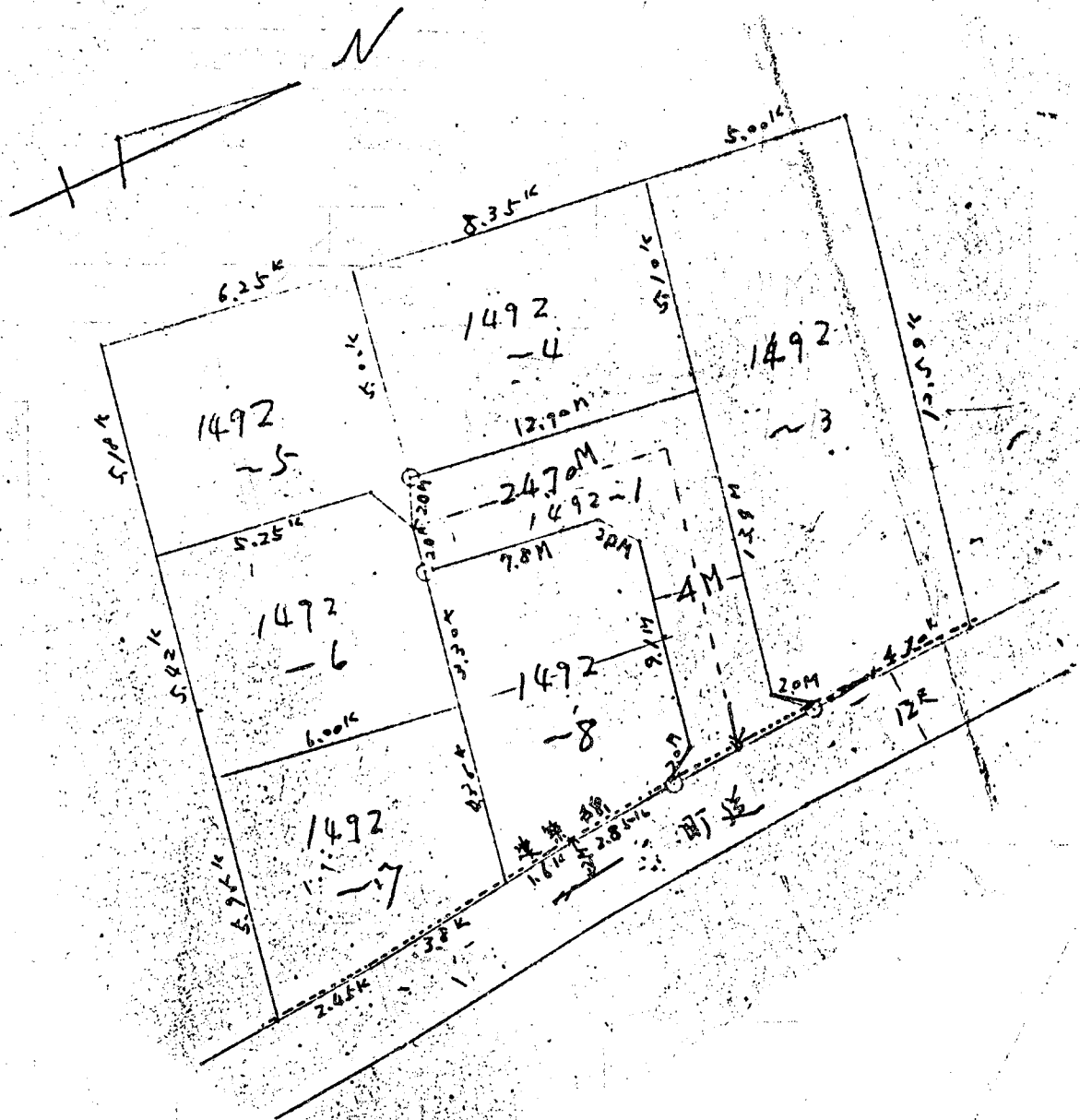
1. 申請に係わる土地の地名地番

埼玉県北足尾郡朝霞町大字根岸辛西流山1492番の1

2. 申請に係わる道路の幅員、延長及び面積

幅員: 4.00メートル 延長: 24.70メートル 面積: 平方メートル

3. 利用宅地総面積 平方メートル



縮尺	付近見取図	
	地籍図	1/300
	構造図	1/
	公図の写し	1/

