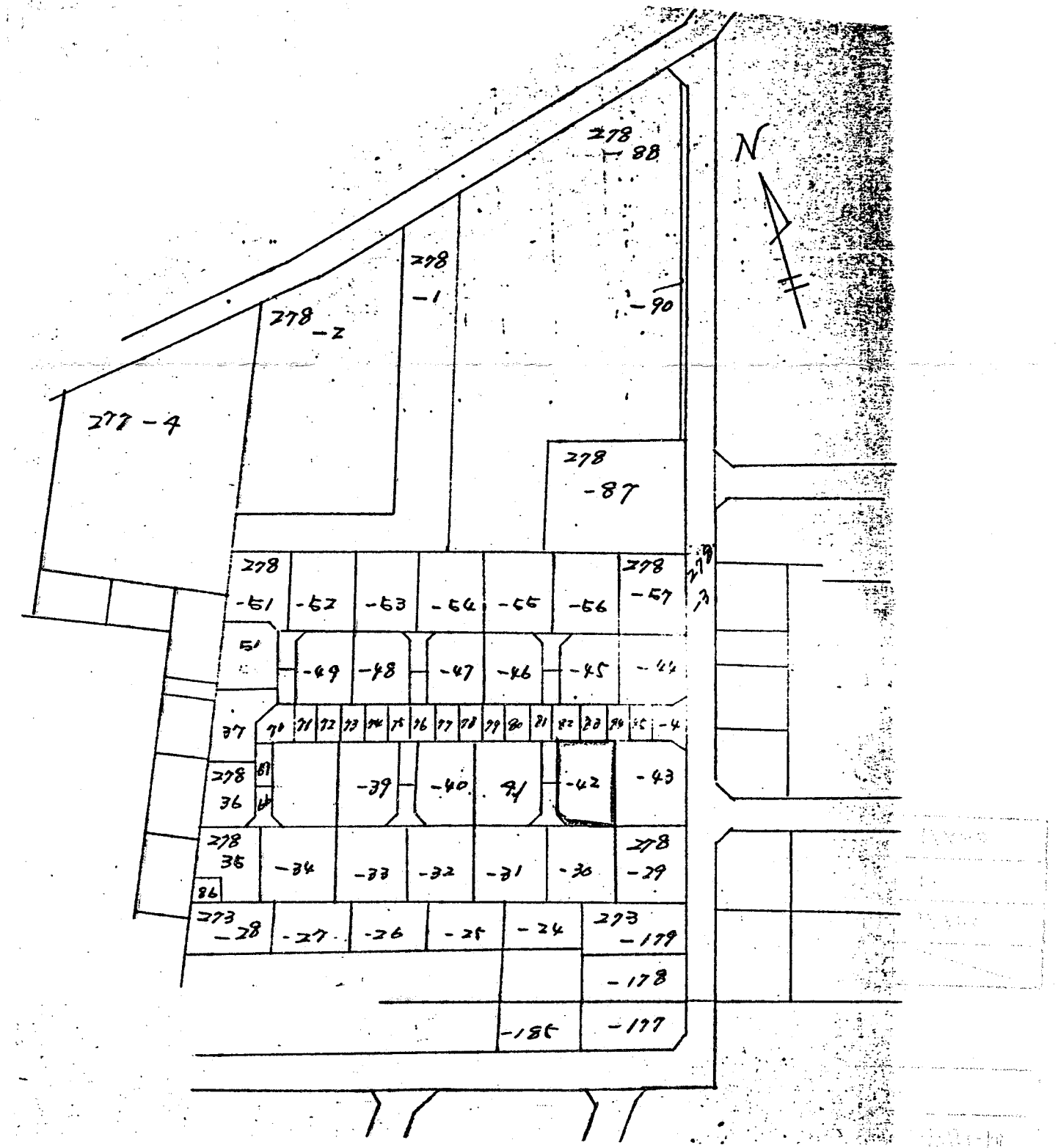
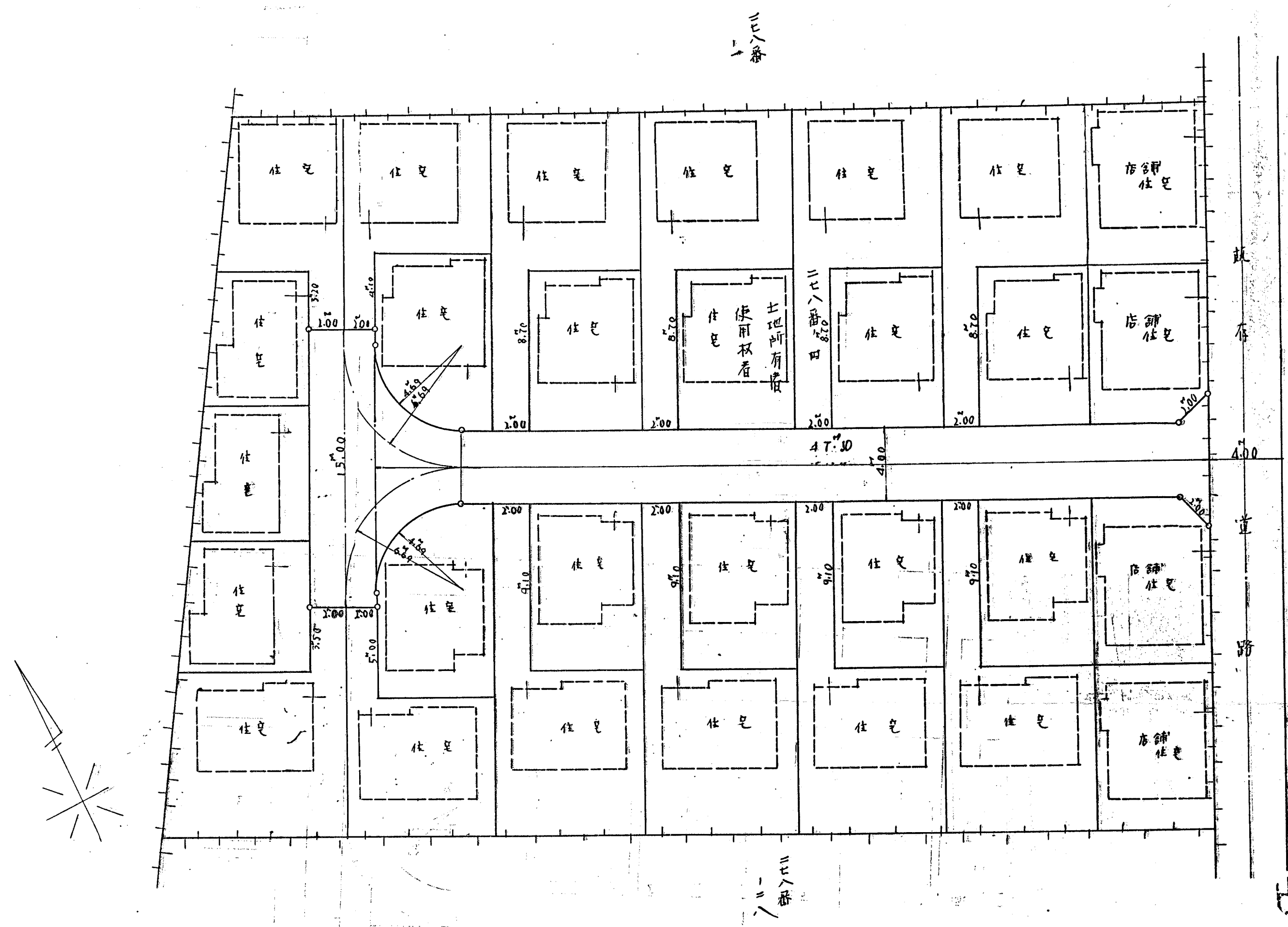


道路位置図 (指定)

指定年月日	昭和26年10月18日	番号	第59号
1. 申請に係わる土地の地名地番			
埼玉県北足立郡朝霞町大字溝沼字介財原279番地04			
2. 申請に係わる道路の幅員、延長及び面積			
幅員	4.00メートル	延長	62.50メートル
面積	平方メートル		
3. 利用宅地総面積			
平方メートル			

縮尺	付近見取図	
	地籍図	1/200
	構造図	1/100
	公図の写し	1/600



案内図

