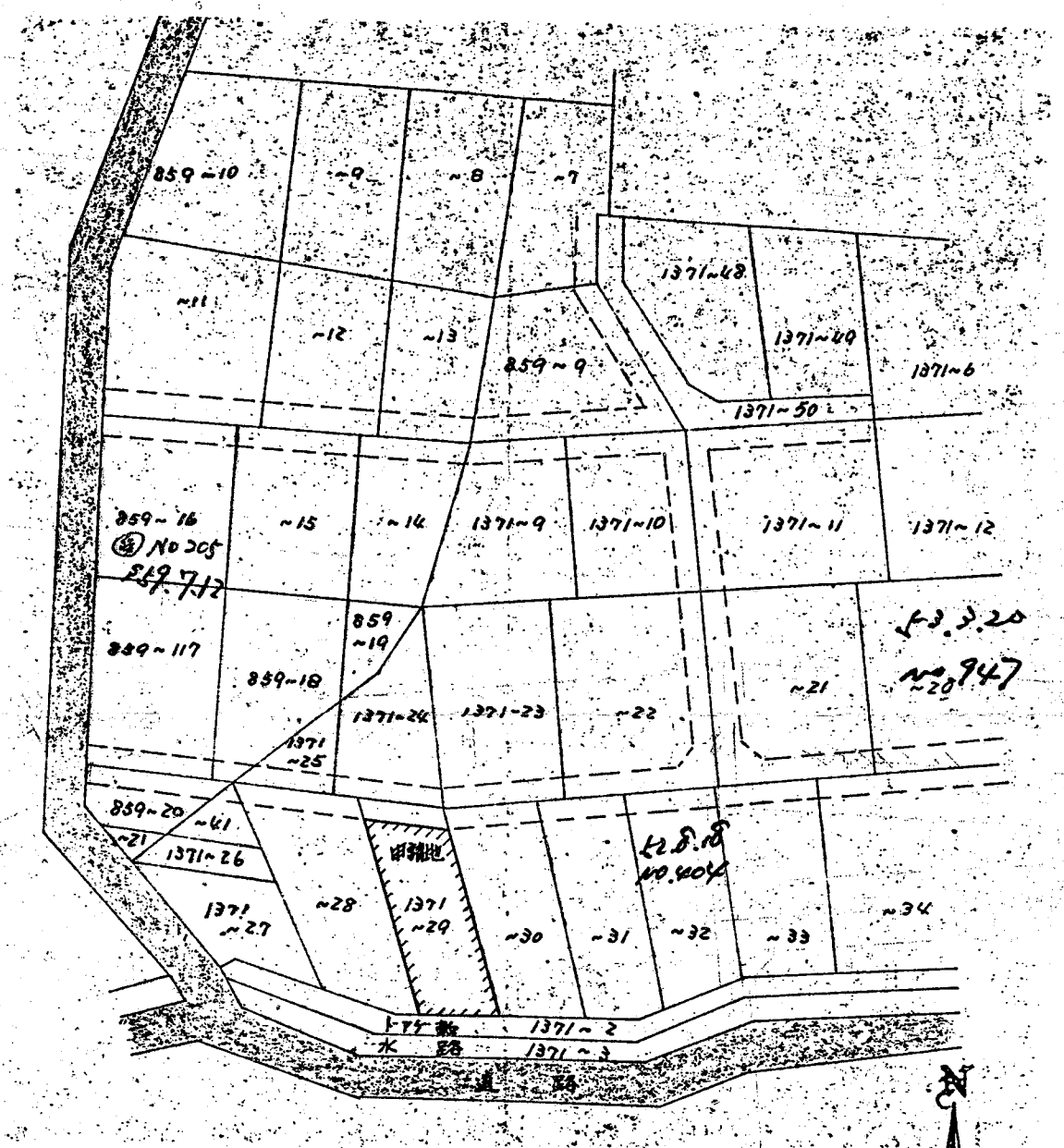
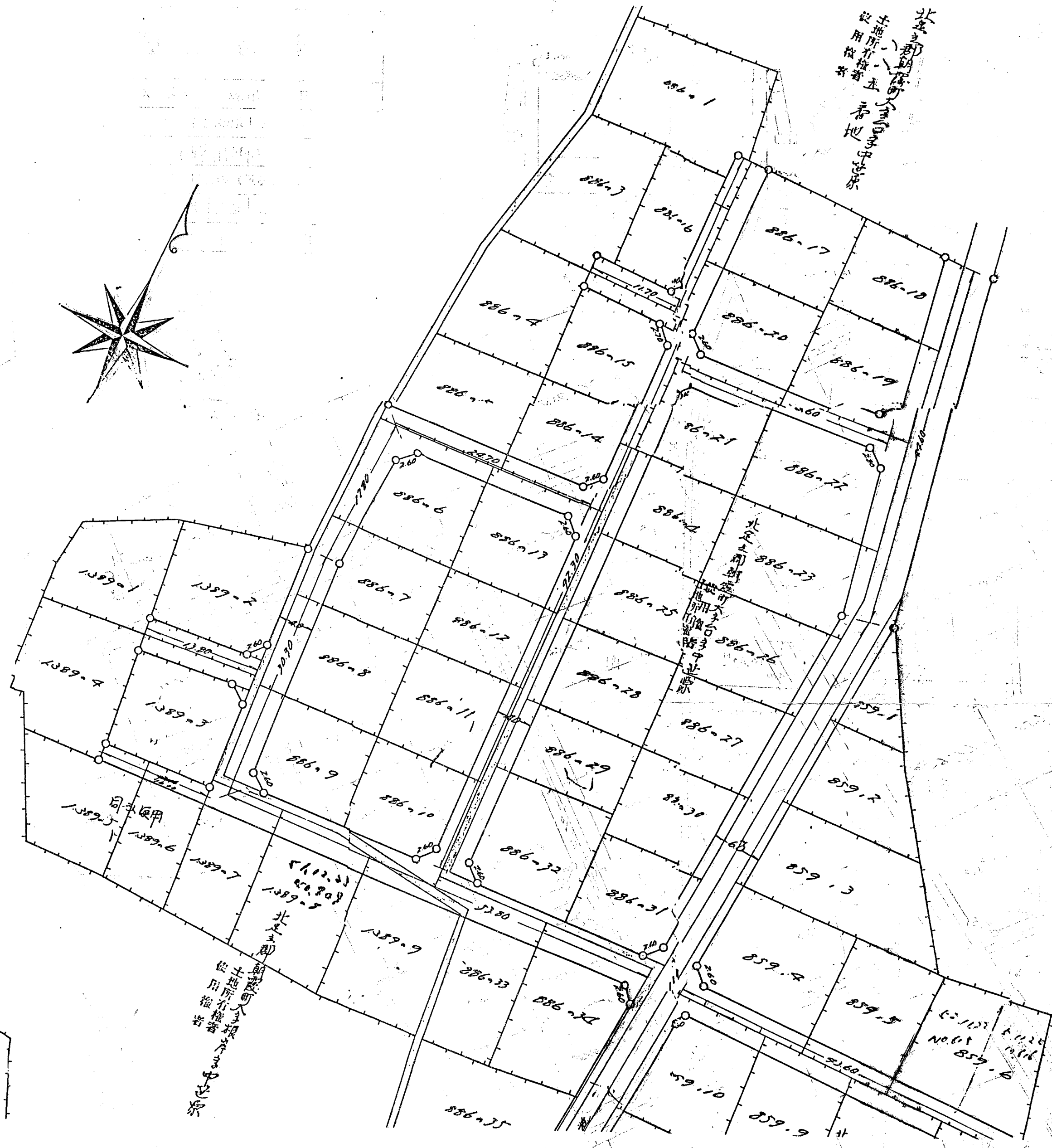
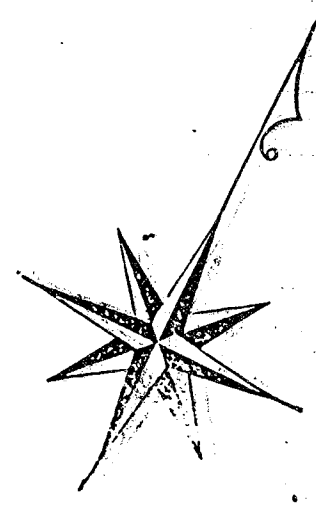
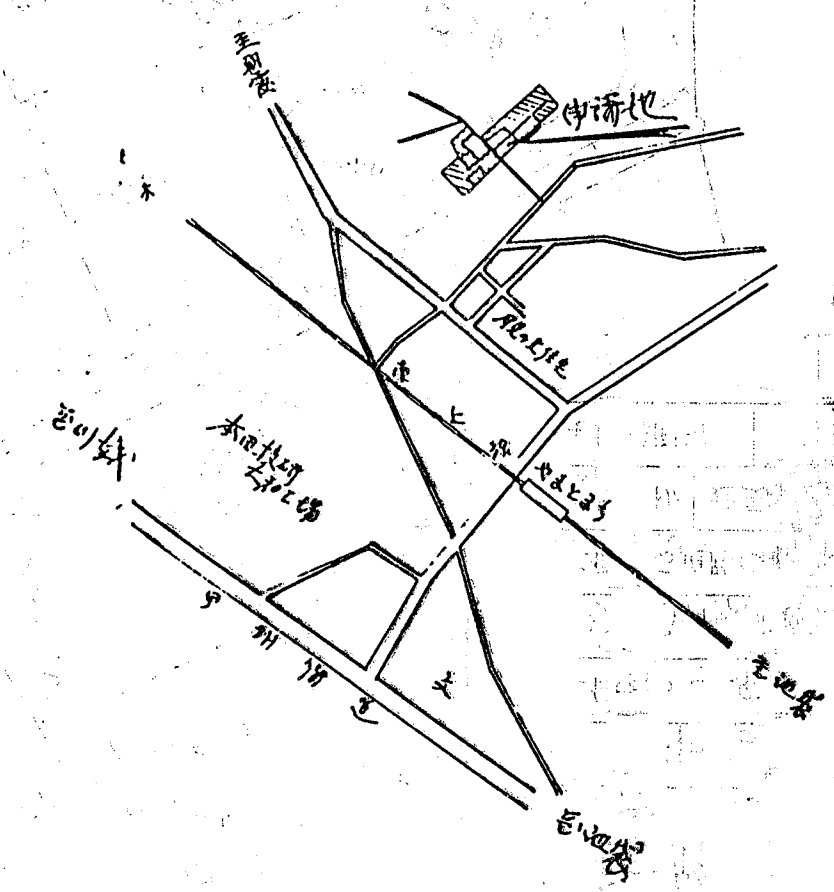
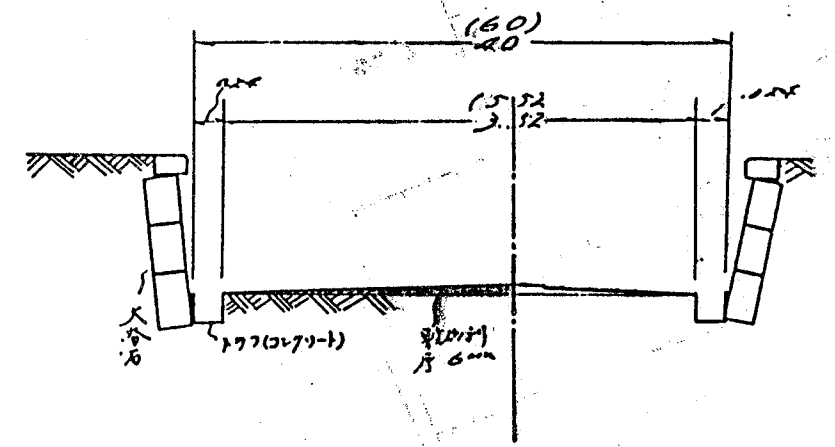
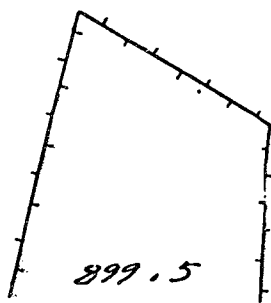
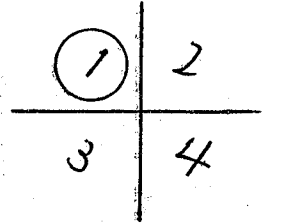


道路位置図 (指定)

指定年月日	昭和36年2月9日	番号	第31号
1. 申請に係る土地の地名地番			
埼玉県北足立郡朝霞町大字 倉敷南 戸85901~20 根岸南 戸137101~40			
2. 申請に係る道路の幅員、延長及び面積			
幅員	4:00メートル 6:00メートル	延長	970.85メートル 200.00メートル
面積	平方メートル		
3. 利用宅地総面積			
平方メートル			



縮尺	付近見取図	
	地籍図	1/400
	構造図	1/
	公図の写し	1/600



道路位置図 (指定)

指定年月日 昭和36年2月9日 番号 第31号

1. 申請に係わる土地の地名地番

埼玉県北足立郡朝霞町大字 谷戸 88901~20
 谷戸 137101~40

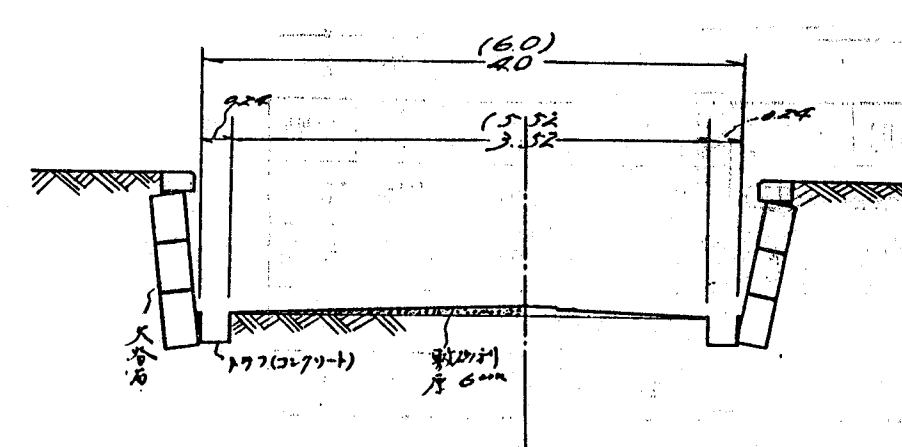
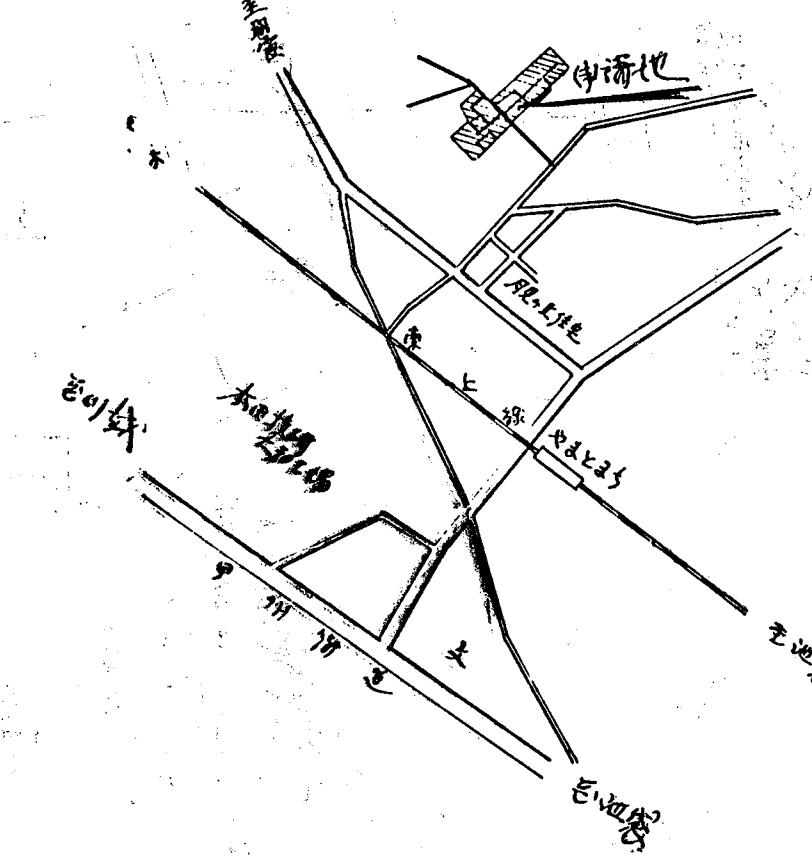
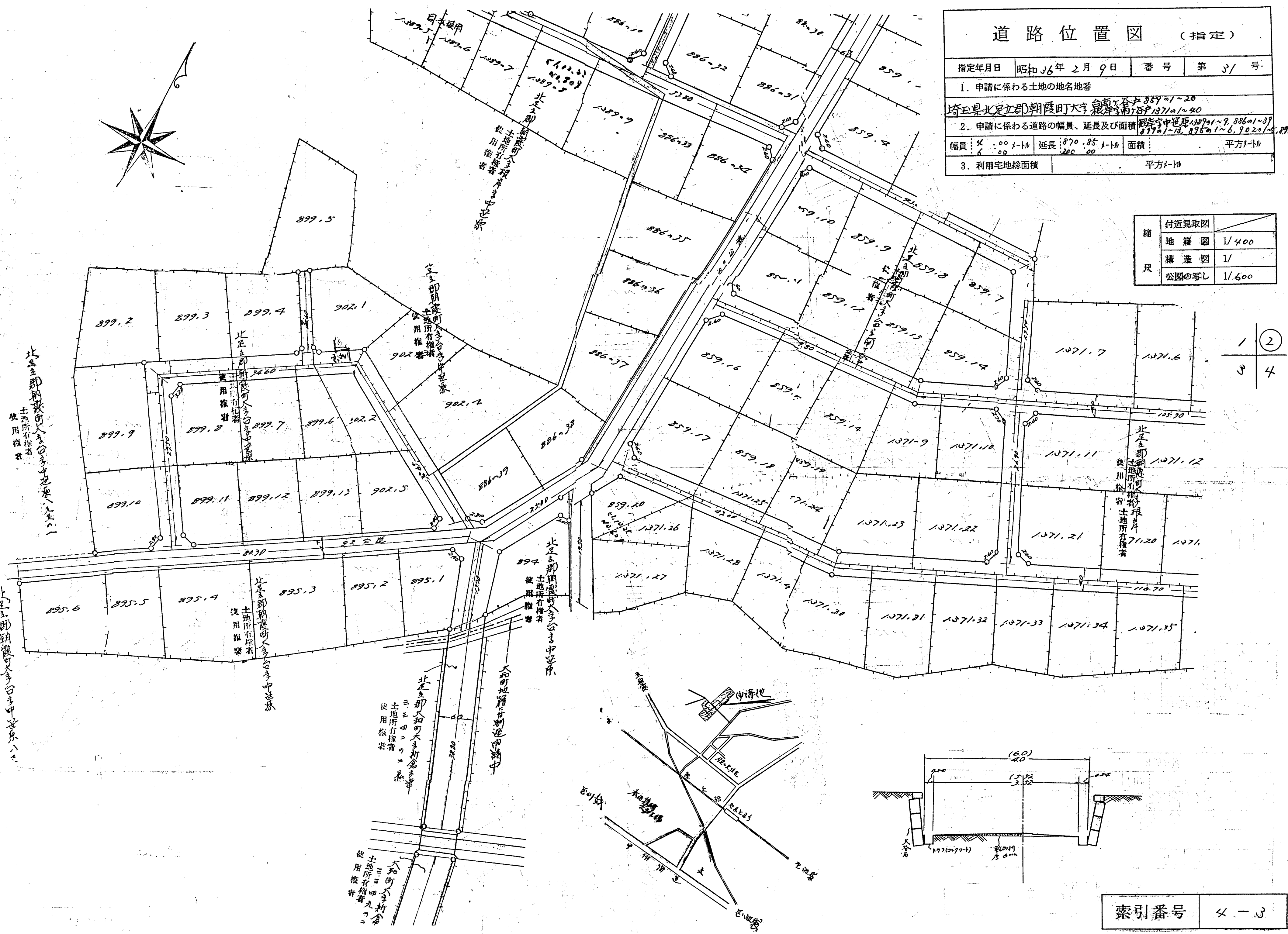
2. 申請に係わる道路の幅員、延長及び面積

幅員 4.00メートル 延長 870.85メートル 面積 平方メートル

3. 利用宅地総面積 平方メートル

縮尺	付近見取図	
	地籍図	1/400
	構造図	1/
	公図の写し	1/600

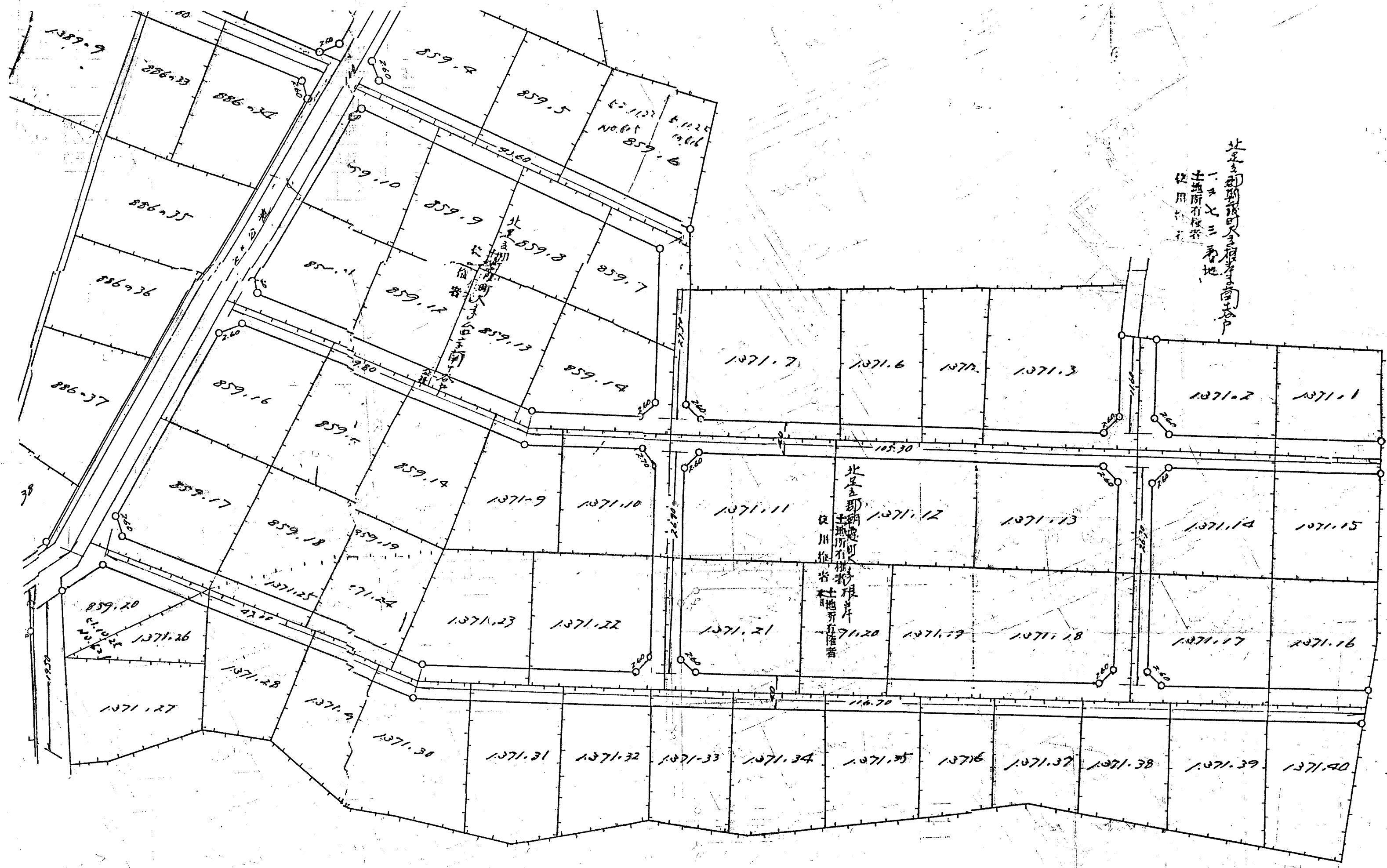
1/2
3/4



索引番号 4-3

道路位置図 (指定)

指定年月日	昭和36年2月9日	番号	第31号
1. 申請に係わる土地の地名地番			
埼玉県北足立郡朝霞町大字倉守南ノ谷戸859の1~20 埼玉県北足立郡朝霞町大字倉守南ノ谷戸1371の1~40			
2. 申請に係わる道路の幅員、延長及び面積			
幅員	4.00メートル	延長	270.85メートル
面積	平方メートル		
3. 利用宅地総面積			
平方メートル			



北足立郡朝霞町大字倉守南ノ谷戸
一丁目七番地
土地所有権者
役用権者

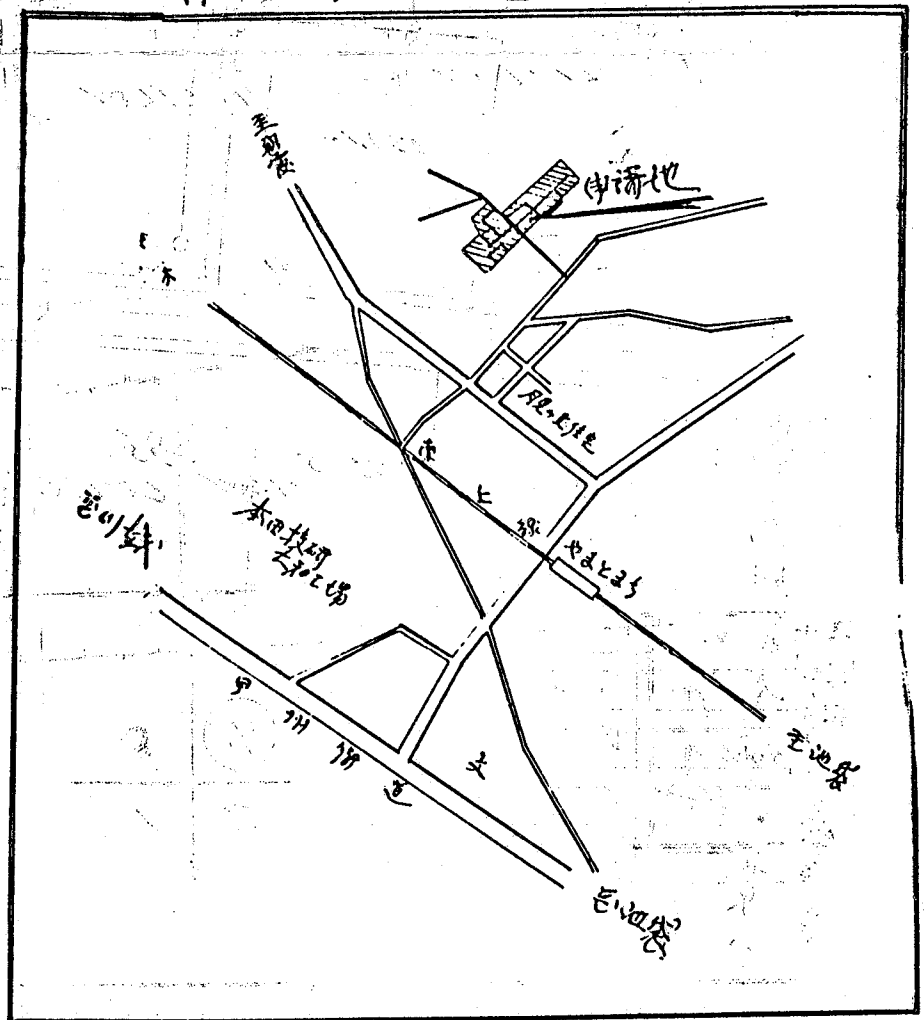
北足立郡朝霞町大字倉守南ノ谷戸
一丁目七番地
土地所有権者
役用権者

1370
北足立郡朝霞町大字倉守南ノ谷戸
土地所有権者
役用権者

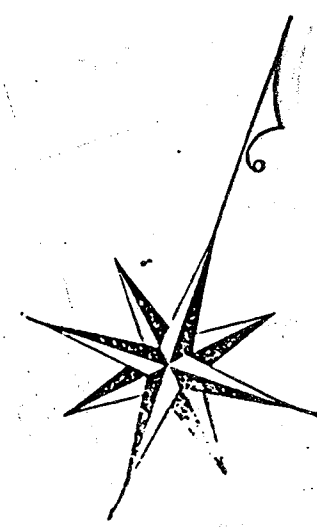
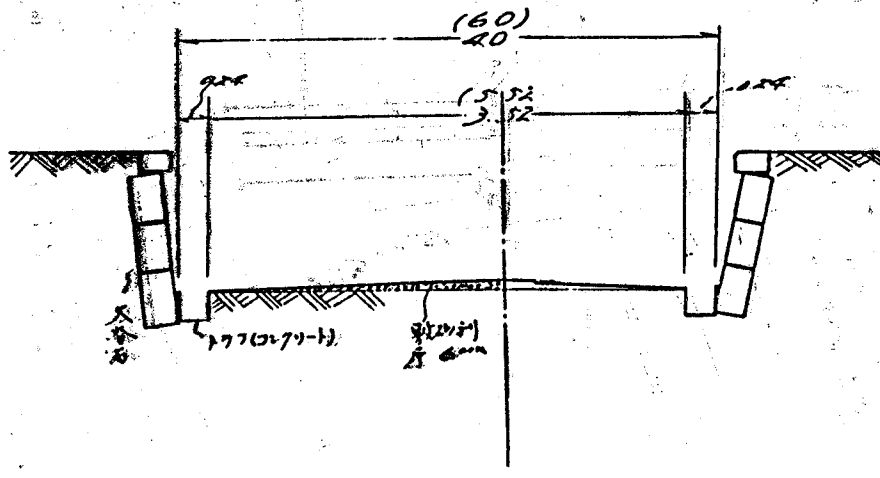
縮尺	付近見取図	
	地籍図	1/400
尺	構造図	1/
	公図の写し	1/600

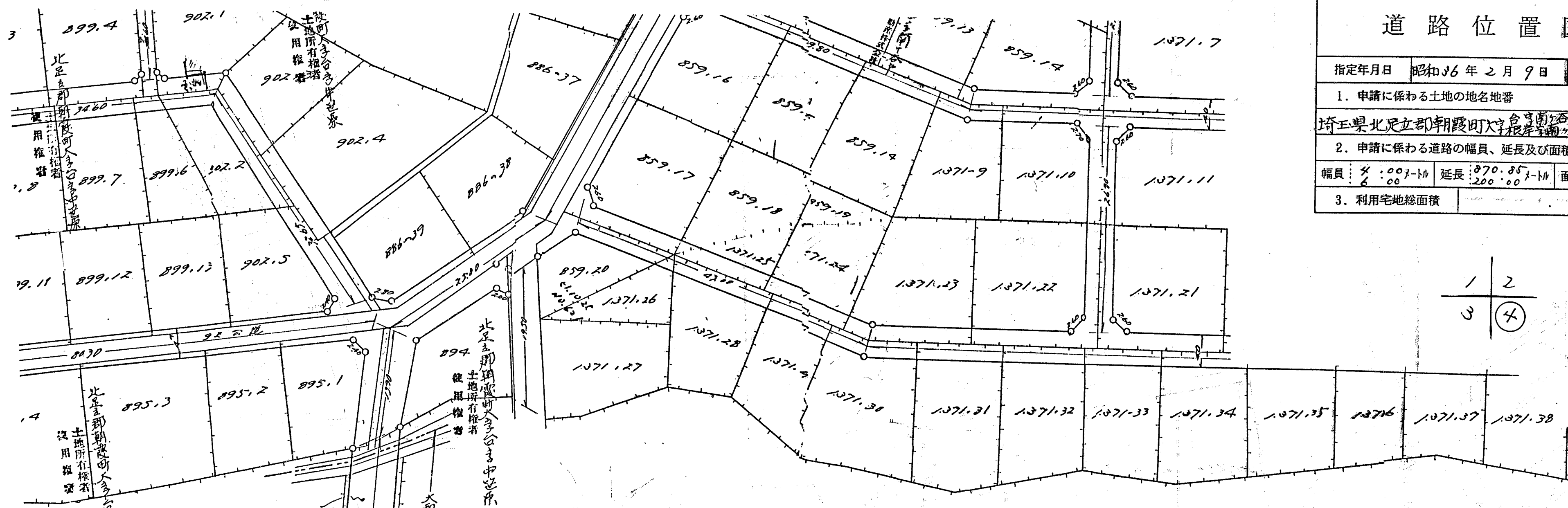
1 2
3 4

申請地見取図

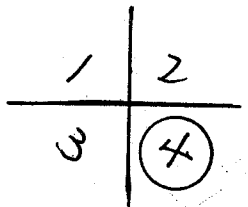


道路標準断面図

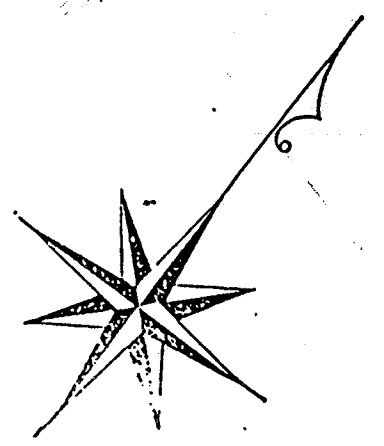




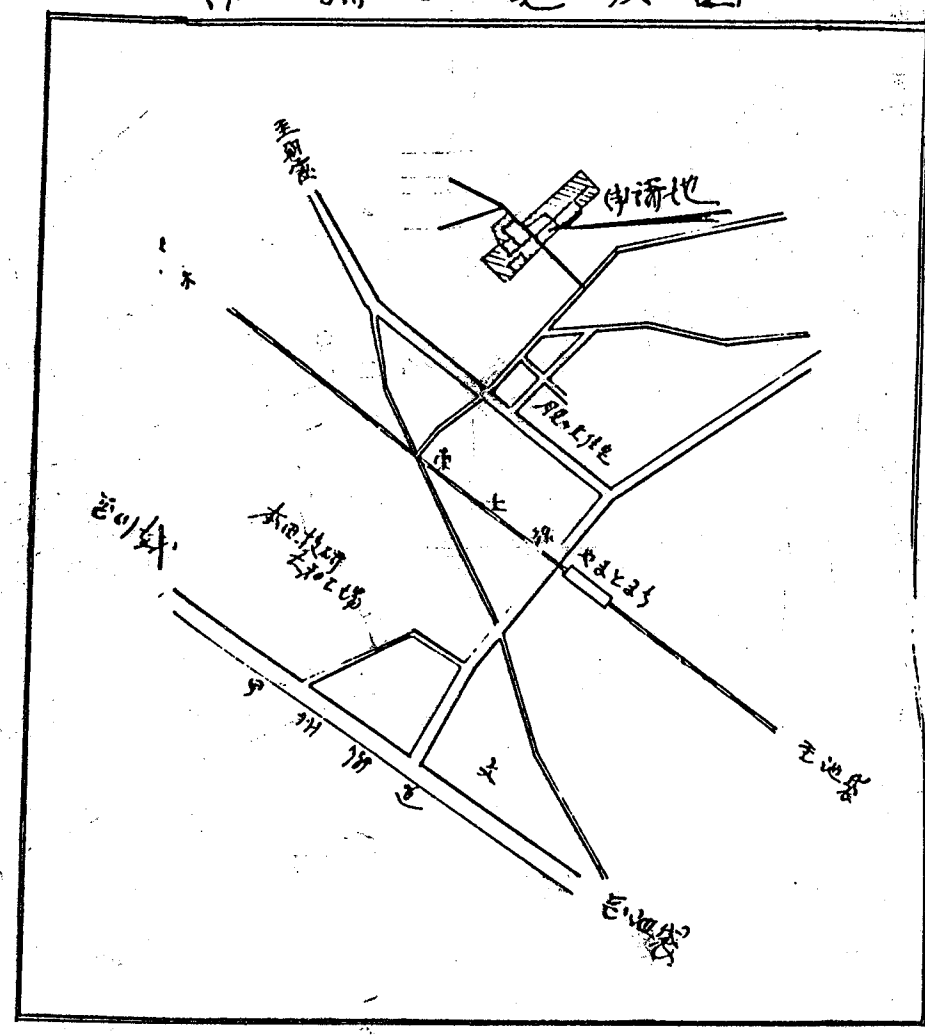
道路位置図 (指定)			
指定年月日	昭和36年2月9日	番号	第3/号
1. 申請に係わる土地の地名地番			
埼玉県北足立郡朝霞町大字新倉391~40 根岸1371a1~40 和舞寺中巻1889a1~9, 886a1~99 1898a1~a3, 875a1~6, 894, 902a1~5			
幅員	4.00メートル	延長	870.85メートル
	6.00		200.00
面積	平方メートル		
3. 利用宅地総面積 平方メートル			



縮尺	付近見取図	
	地籍図	1/400
	構造図	1/
	公図の写し	1/600



申請地見取図



道路標準断面図

