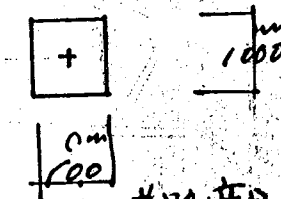
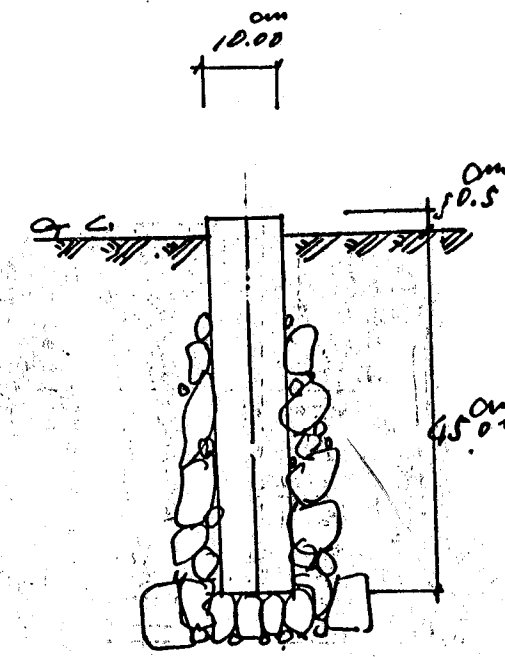
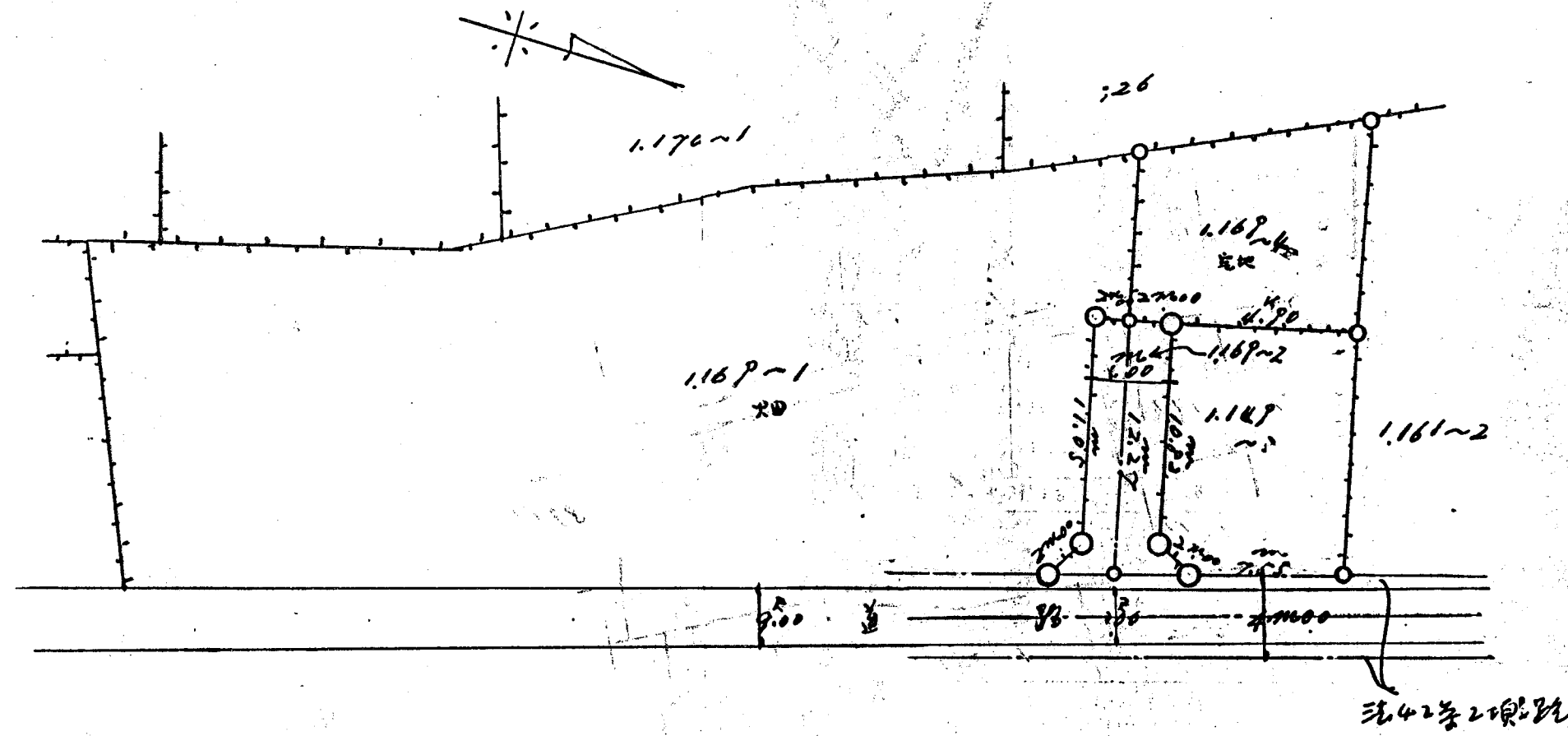
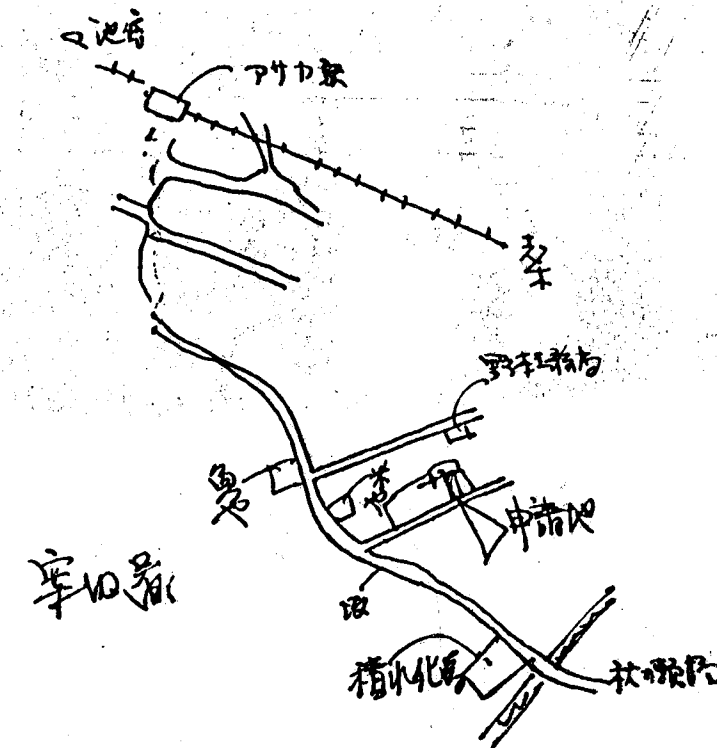
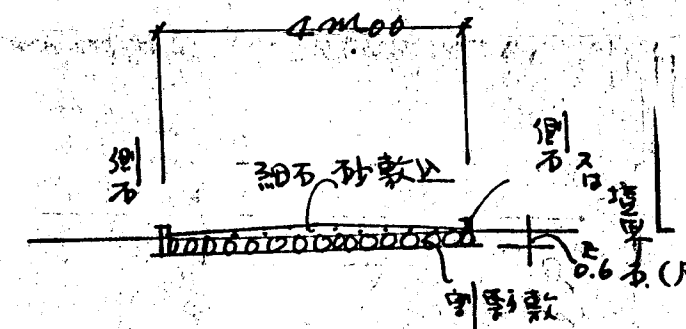


道路位置図 (指定)

指定年月日	昭和39年12月8日	番号	第759号
1. 申請に係る土地の地名地番			
埼玉県北足立郡朝霞町大字根岸字宮原1169番~2			
2. 申請に係る道路の幅員、延長及び面積			
幅員	4.00m	延長	12.00m
面積	平方メートル		
3. 利用宅地総面積		15.40	平方メートル



道路幅員と面積
1/10



縮尺	付近見取図	
	地籍図	1/500
	構造図	1/10
	公図の写し	1/600