

# 道路位置図 (指定)

指定年月日 昭和39年10月24日 番号 第683号

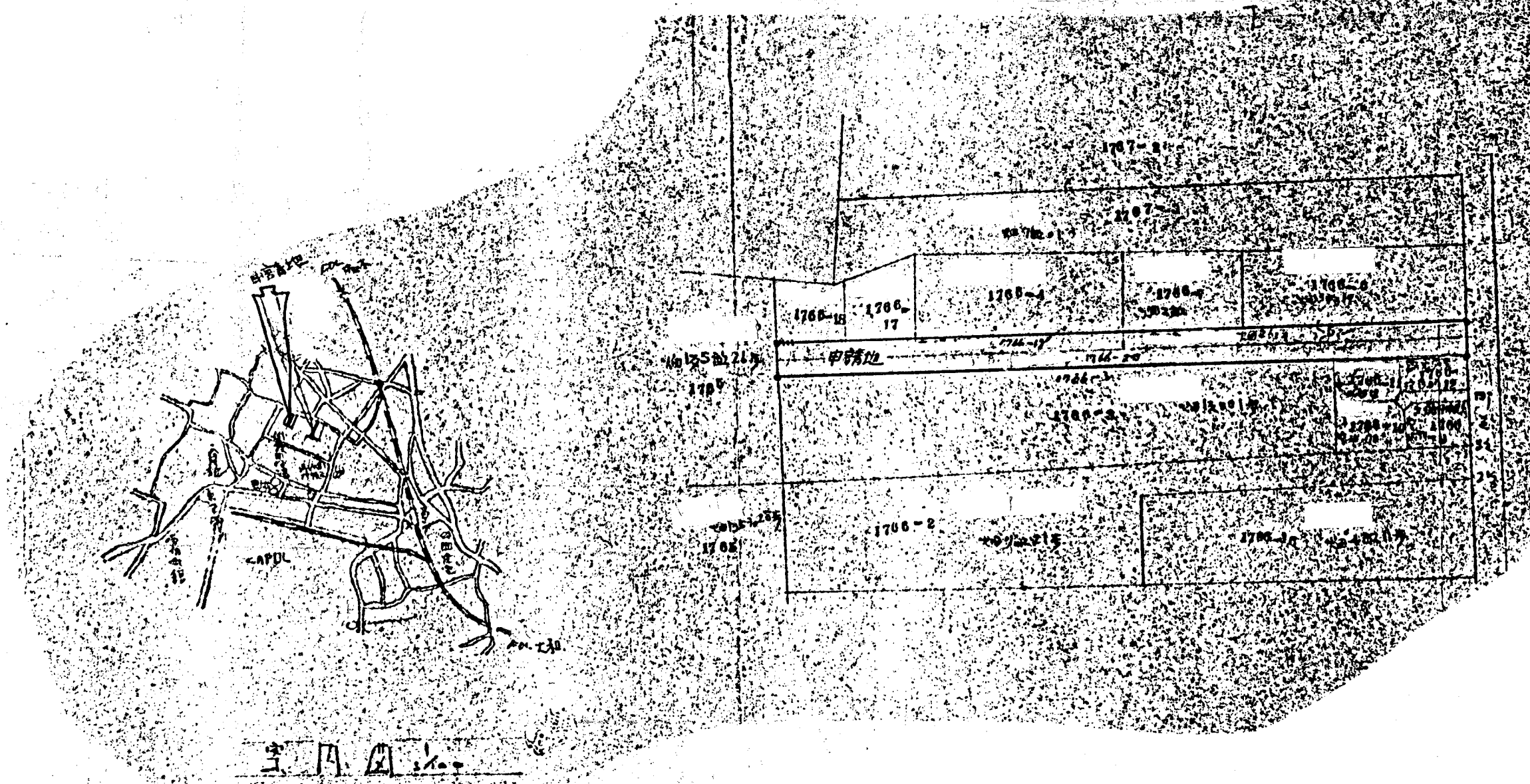
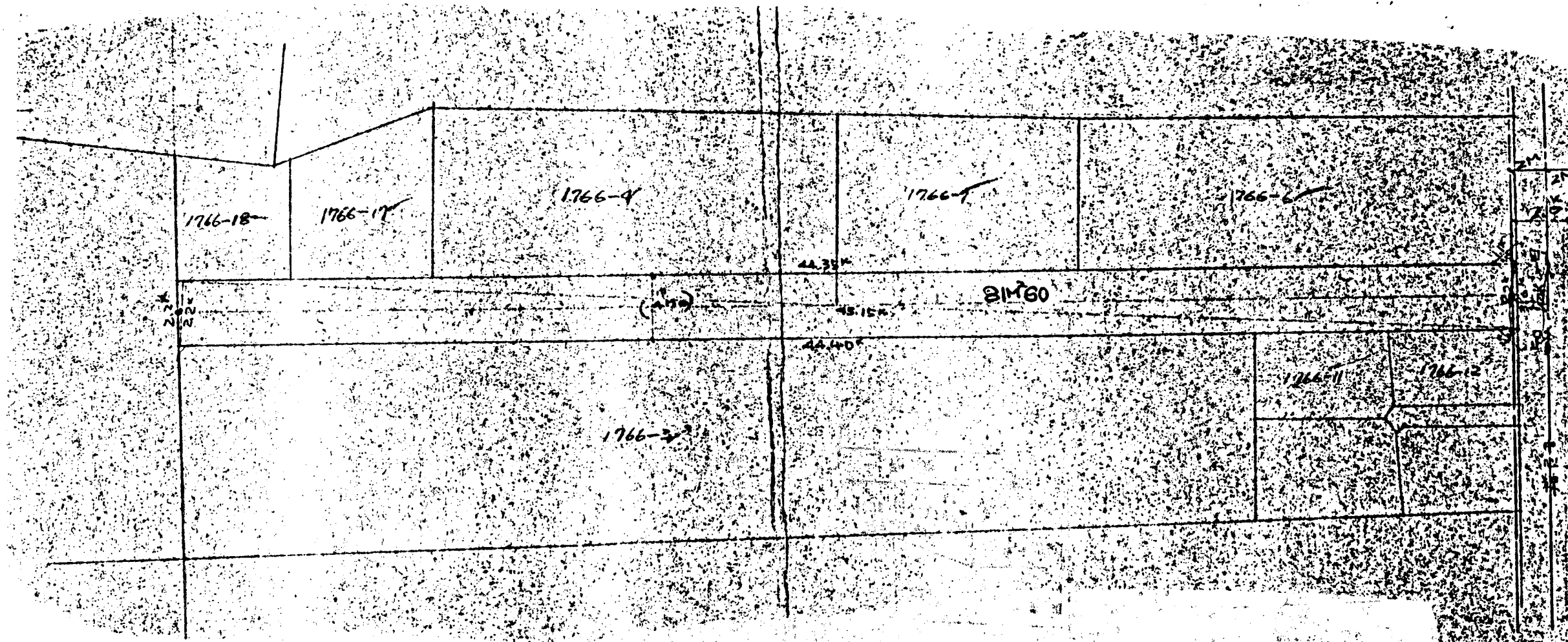
1. 申請に係わる土地の地名地番

埼玉県北足立郡朝霞町大字溝沼 1766-5  
1766-10  
1766-20

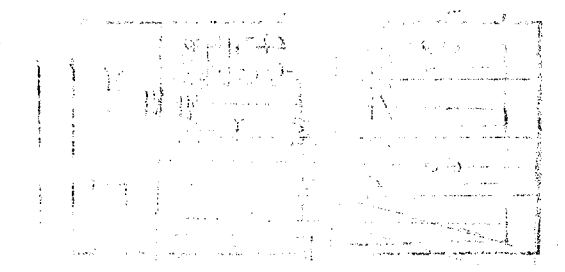
2. 申請に係わる道路の幅員、延長及び面積

幅員 4.00メートル 延長 81.60メートル 面積 平方メートル

3. 利用宅地総面積 平方メートル



縮 尺	付近見取図	
	地籍図	1/300
	構造図	1/
	公図の写し	1/600



申請人 溝沼 大蔵  
 代理人 溝沼 大蔵  
 申請内容 道路位置図の指定  
 申請日 昭和39年10月24日  
 受理日 昭和39年10月24日  
 担当者 溝沼 大蔵