

道路位置図 (指定)

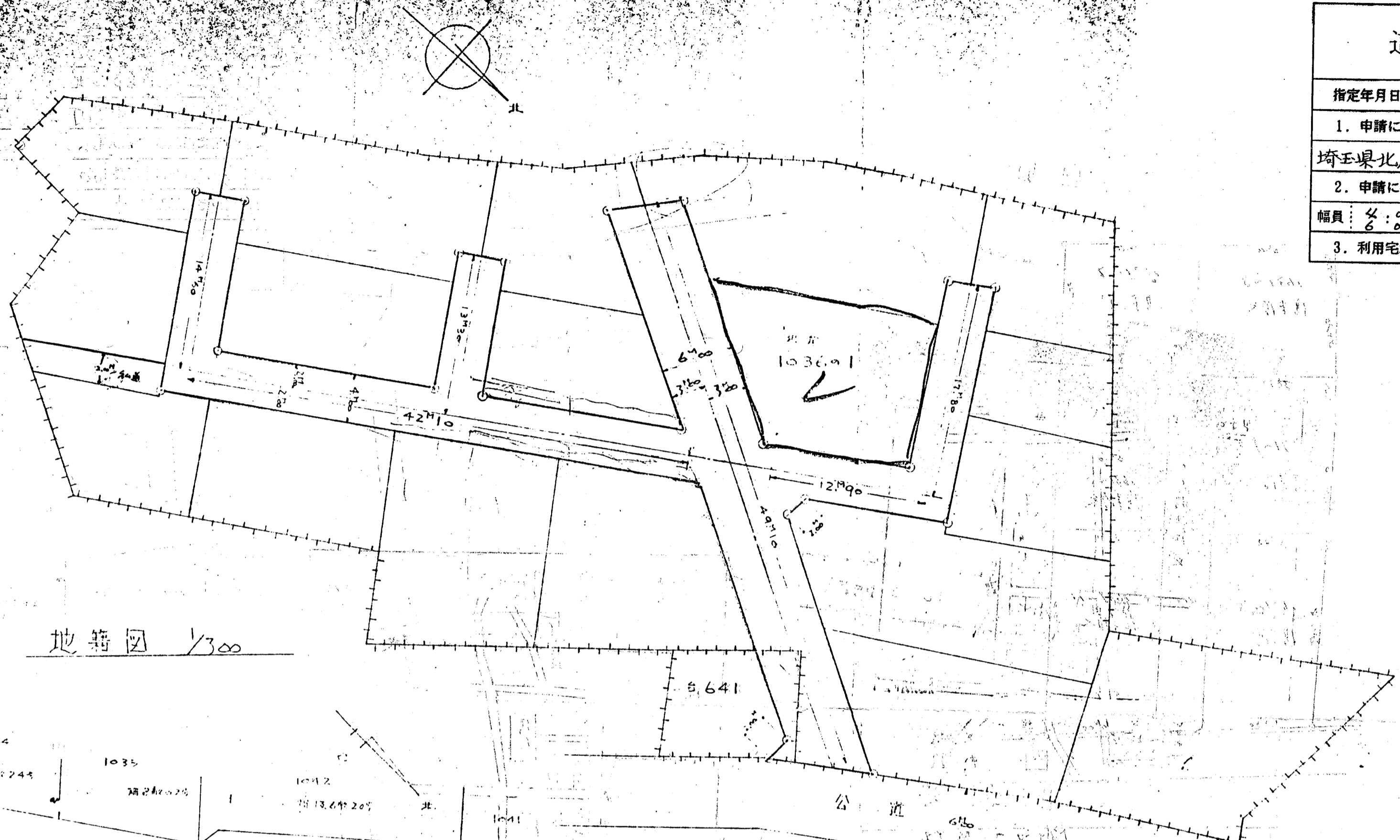
指定年月日 昭和39年10月14日 番号 第662号

1. 申請に係わる土地の地名地番
埼玉県北足立郡朝霞田大字根岸根岸通103601(一部)

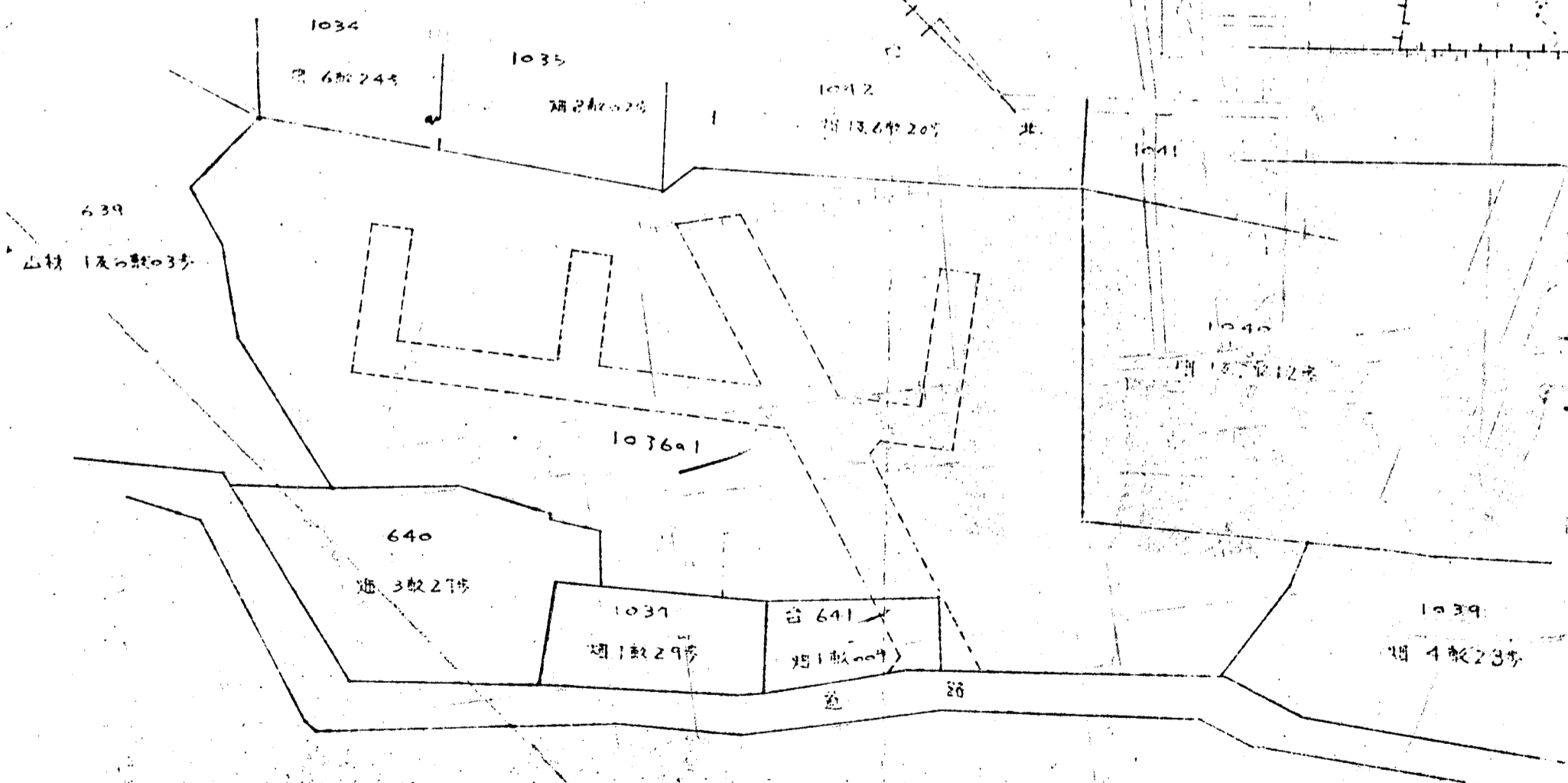
2. 申請に係わる道路の幅員、延長及び面積
幅員: 6.00m 延長: 100.70m 面積: 平方m

3. 利用宅地総面積 平方m

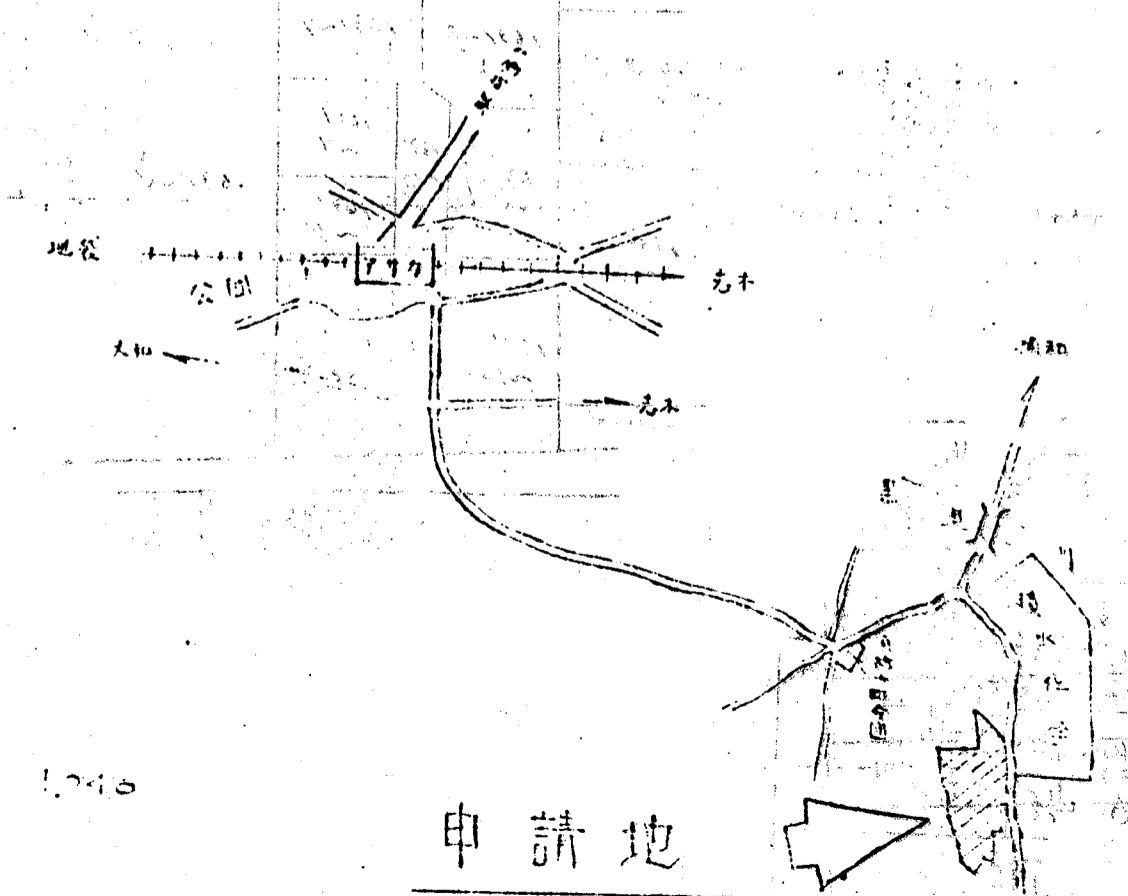
縮尺	付近見取図	
	地籍図	1/300
	構造図	1/
	公図の写し	1/600



地籍図 1/300



公図・写 1/600



申請地

案内図