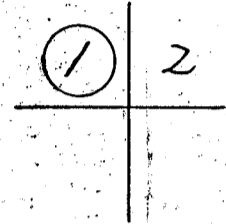


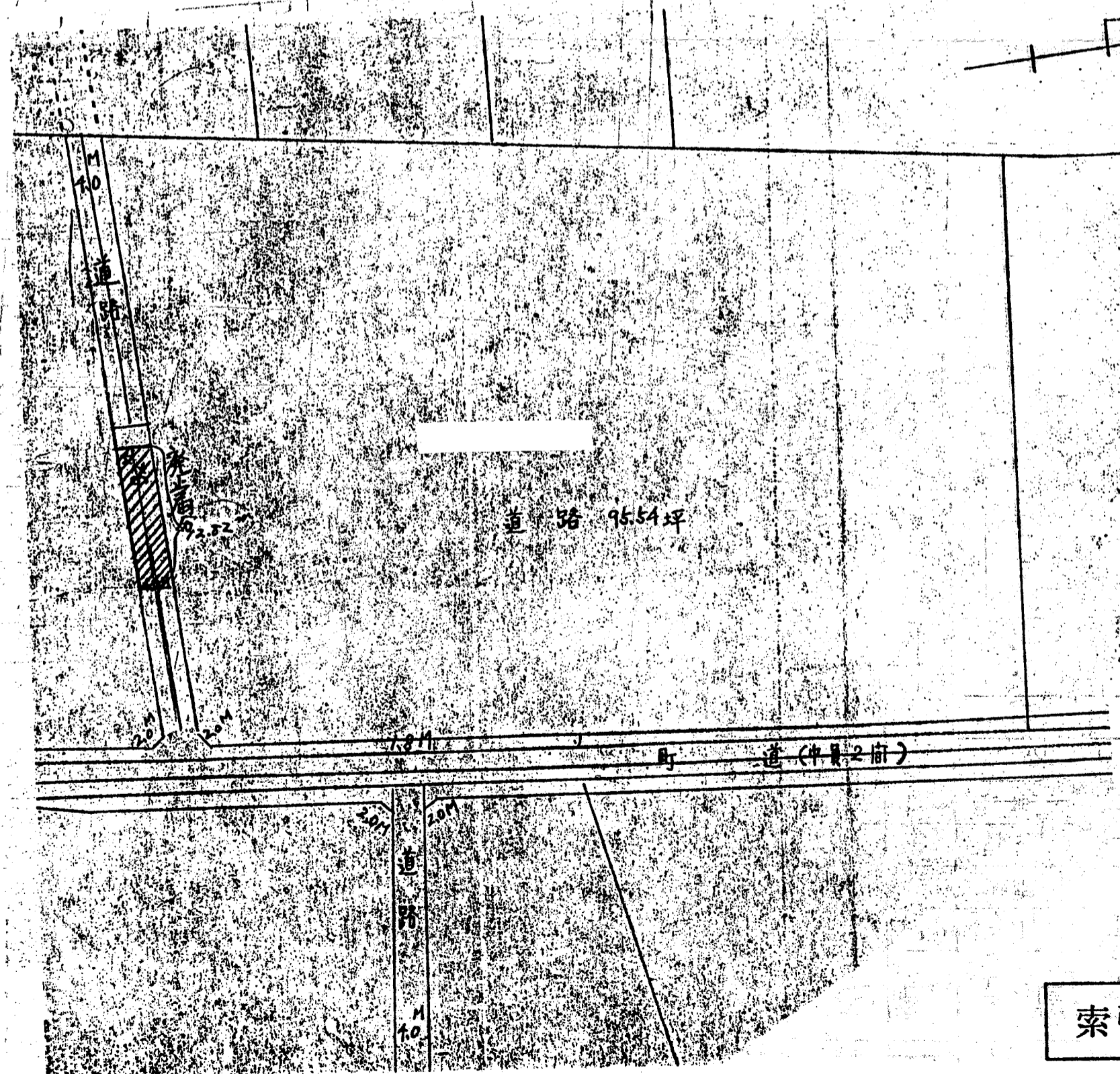
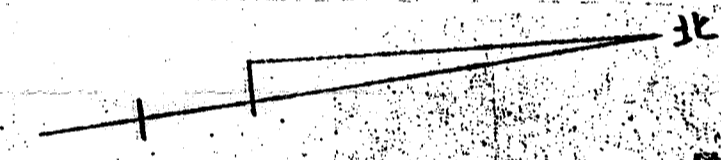
# 道路位置図

飛上  
(指定)

|                        |            |    |           |
|------------------------|------------|----|-----------|
| 指定年月日                  | 昭和29年8月22日 | 番号 | 第543号     |
| 1. 申請に係わる土地の地名地番       |            |    |           |
| 埼玉県北足立郡朝霞町根岸1534番地の1南側 |            |    |           |
| 2. 申請に係わる道路の幅員、延長及び面積  |            |    |           |
| 幅員                     | 4.00メートル   | 延長 | 12.92メートル |
| 面積                     | 平方メートル     |    |           |
| 3. 利用宅地総面積             |            |    |           |
| 平方メートル                 |            |    |           |



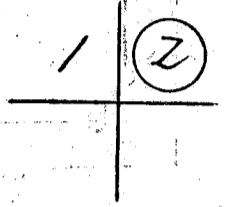
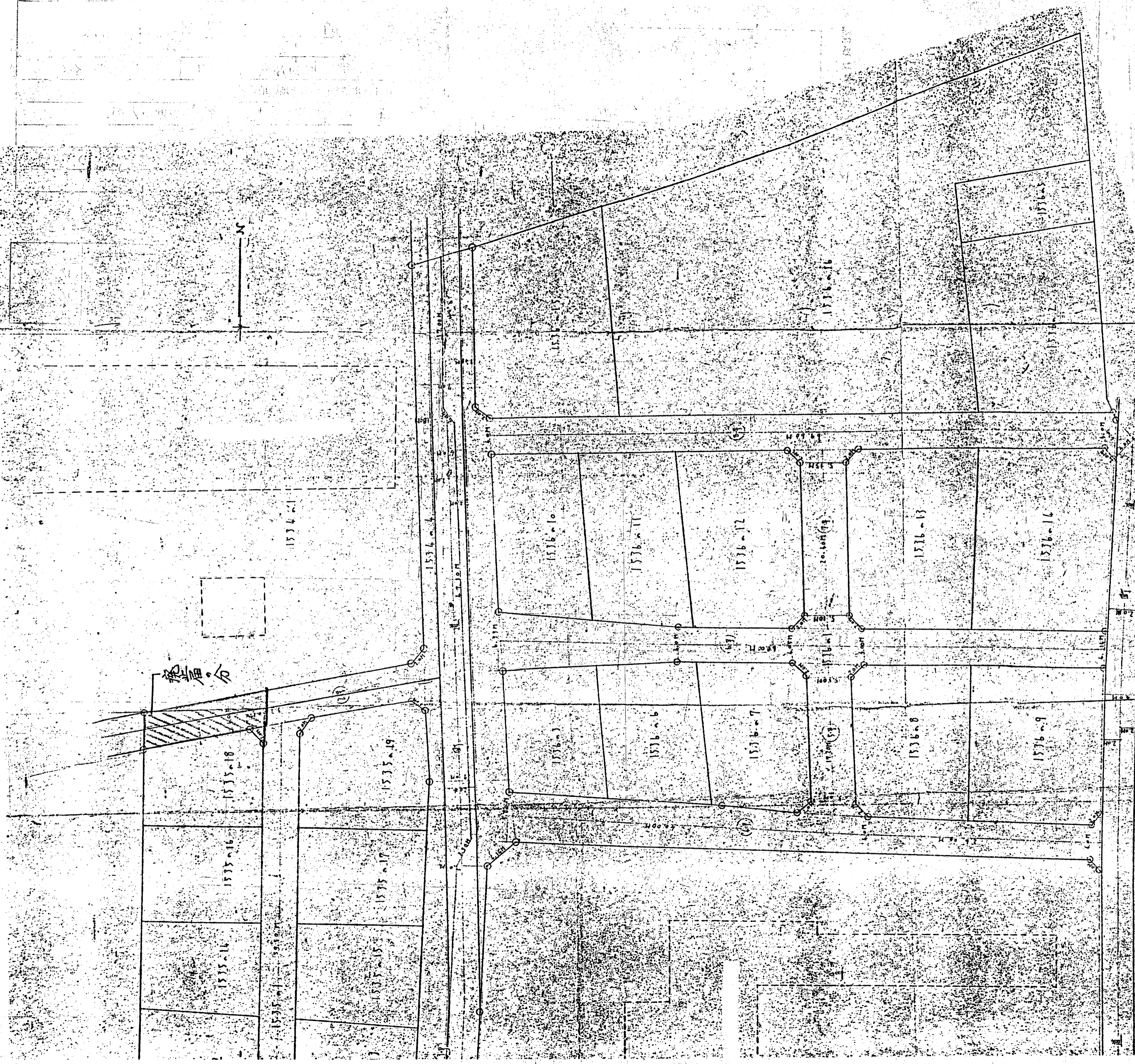
|    |       |       |
|----|-------|-------|
| 縮尺 | 付近見取図 |       |
|    | 地籍図   | 1/300 |
|    | 構造図   | 1/    |
|    | 公図の写し | 1/    |



道路計画見取図

# 道路位置図 （指定）

|                         |              |        |           |
|-------------------------|--------------|--------|-----------|
| 指定年月日                   | 昭和39年 8月 22日 | 番号     | 第 543号    |
| 1. 申請に係わる土地の地名地番        |              |        |           |
| 埼玉県北足立郡朝霞町根岸1534番地の1 南側 |              |        |           |
| 2. 申請に係わる道路の幅員、延長及び面積   |              |        |           |
| 幅員                      | 4.00メートル     | 延長     | 12.82メートル |
| 面積                      | 平方メートル       |        |           |
| 3. 利用宅地総面積              |              | 平方メートル |           |



|        |       |       |
|--------|-------|-------|
| 縮<br>尺 | 付近見取図 |       |
|        | 地籍図   | 1/300 |
|        | 構造図   | 1/    |
|        | 公図の写し | 1/    |