

道路位置図 (指定)

指定年月日 昭和 9 年 8 月 12 日 番号 第 520 号

1. 申請に係る土地の地名地番

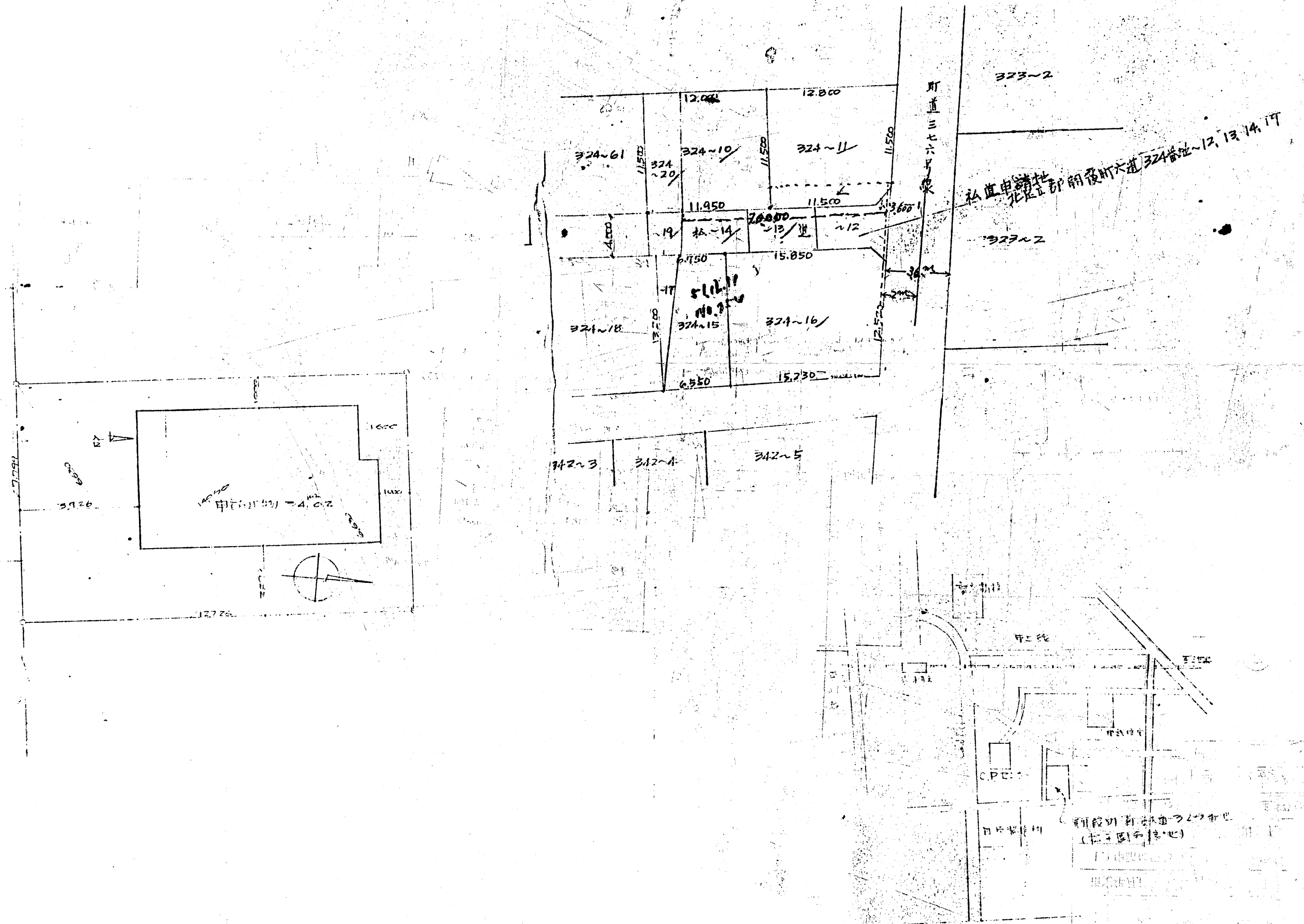
埼玉県北足立郡朝霞町大字溝沼字大道 324 号 12, 13, 14, 19

2. 申請に係る道路の幅員、延長及び面積

幅員: 4.00 メートル 延長: 20.00 メートル 面積: . 平方メートル

3. 利用宅地総面積 . 平方メートル

| | | |
|----|-------|-------|
| 縮尺 | 付近見取図 | |
| | 地籍図 | 1/300 |
| | 構造図 | 1/ |
| | 公園の写し | 1/100 |



| | |
|--|--|
| | |
| | |
| | |

