

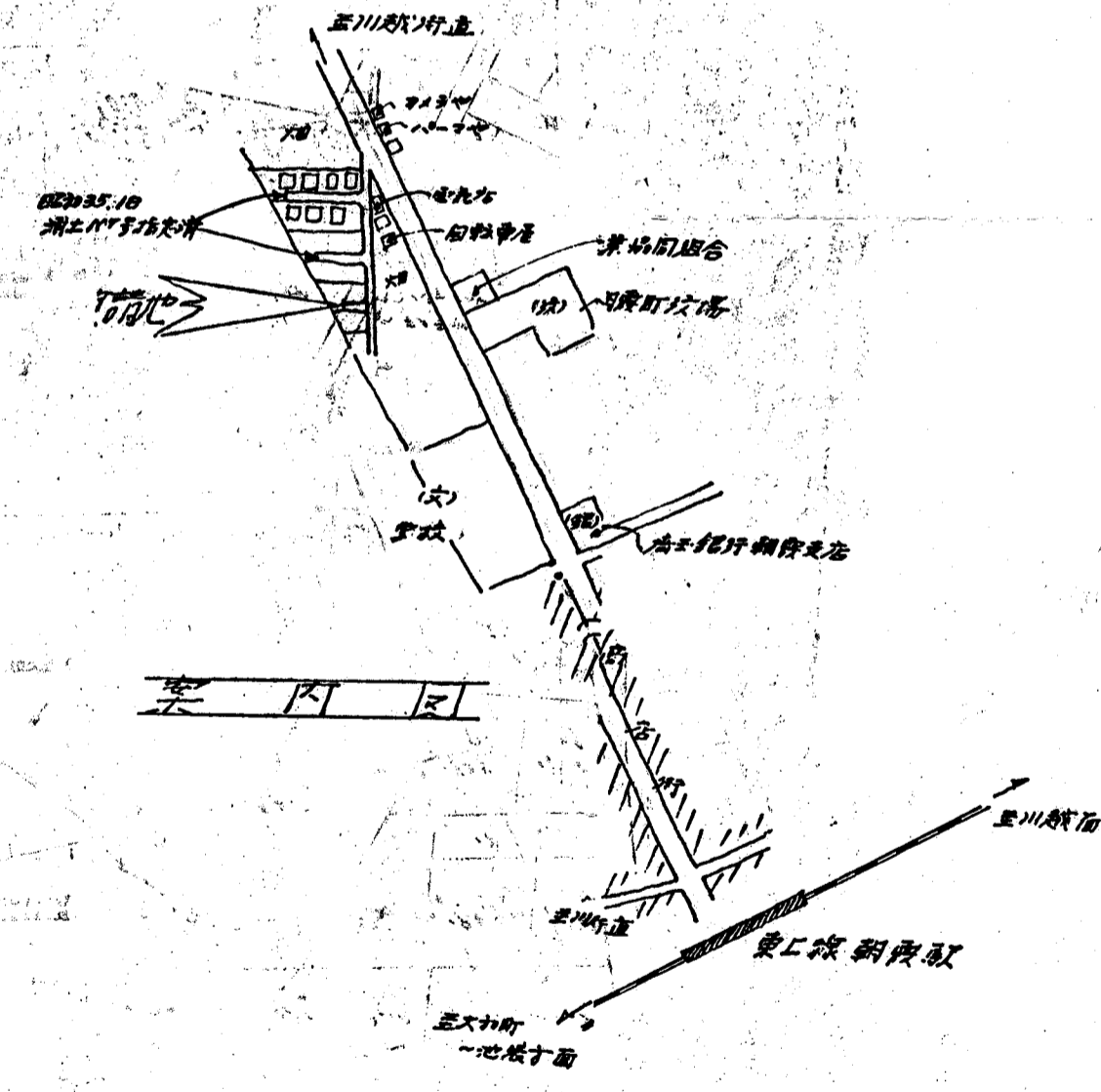
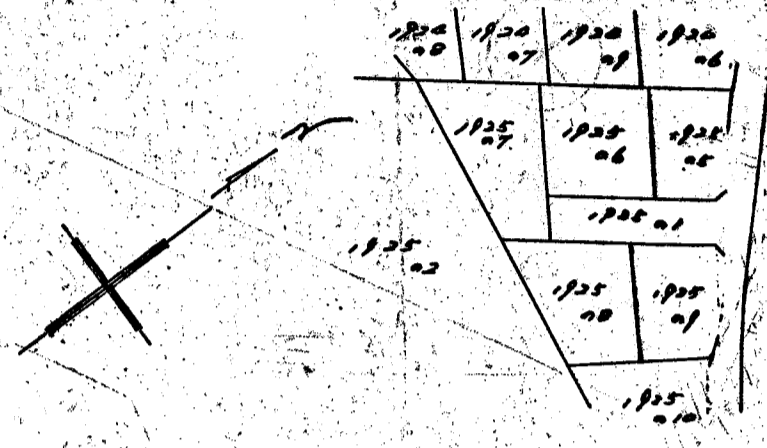
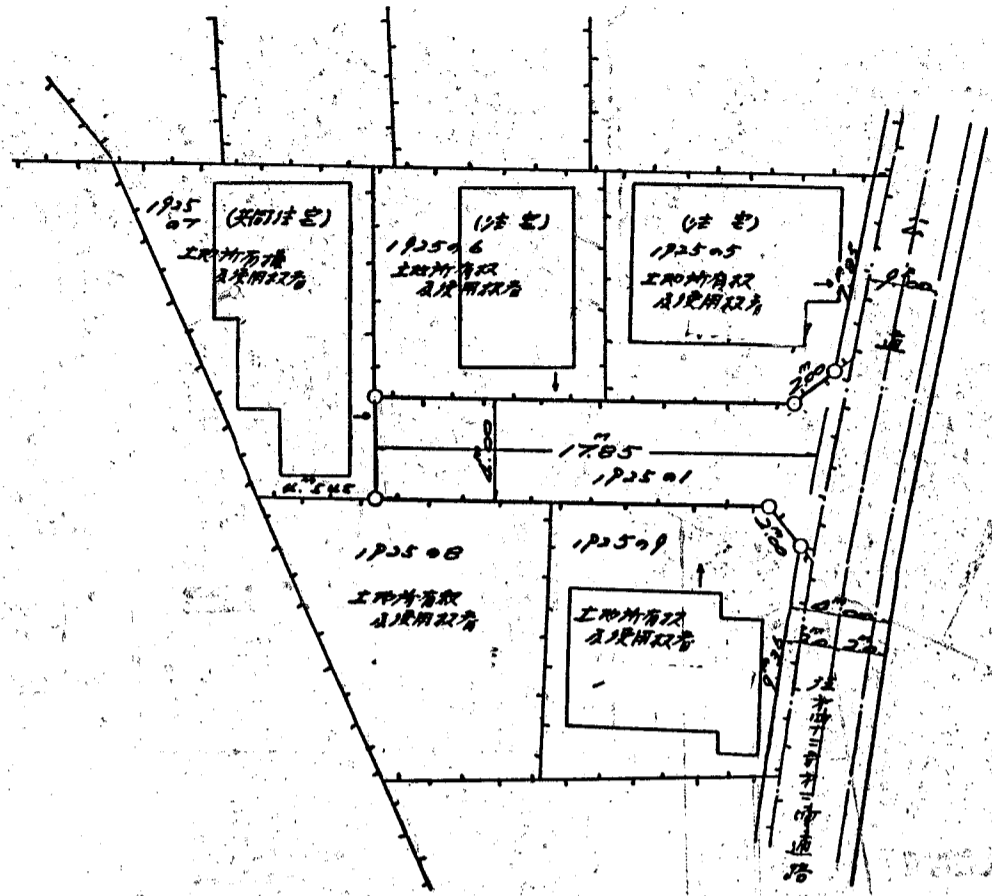
道路位置図 (指定)

指定年月日 昭和39年8月11日 番号 第517号

1. 申請に係わる土地の地名地番
埼玉県北足立郡朝霞町大字溝沼字稻荷久保 192501

2. 申請に係わる道路の幅員、延長及び面積
幅員 4.00メートル 延長 17.85メートル 面積 平方メートル

3. 利用宅地総面積 平方メートル



縮尺	付近見取図	
	地籍図	1/300
	構造図	1/
	公図の写し	1/600

192501	192502	192503	192504	192505	192506	192507	192508	192509	192510	192511
--------	--------	--------	--------	--------	--------	--------	--------	--------	--------	--------

索引番号 7-31