

道路位置図 (指定)

指定年月日 昭和39年 7月 9日 番号 第 401号

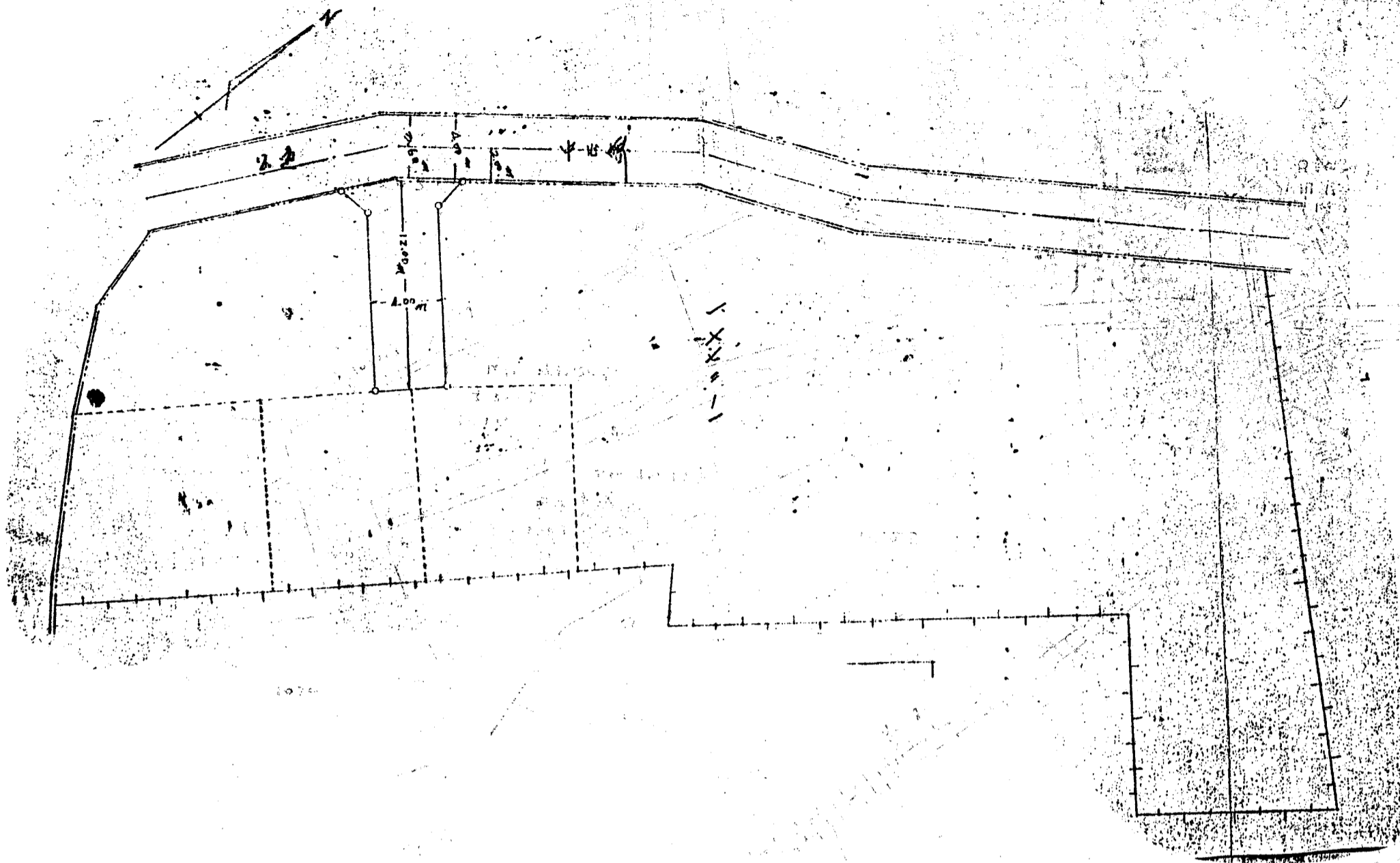
1. 申請に係わる土地の地名地番

埼玉県北足立郡朝霞町大字溝沼字行人塚 1772~1

2. 申請に係わる道路の幅員、延長及び面積

幅員 4.00メートル 延長 12.00メートル 面積 平方メートル

3. 利用宅地総面積 平方メートル



縮 尺	付近見取図	
	地籍図	1/300
	構造図	1/
	公図の写し	1/600

索引番号 7-24