

道路位置図 (指定)

指定年月日 昭和29年6月3日 番号 第300号

1. 申請に係わる土地の地名地番

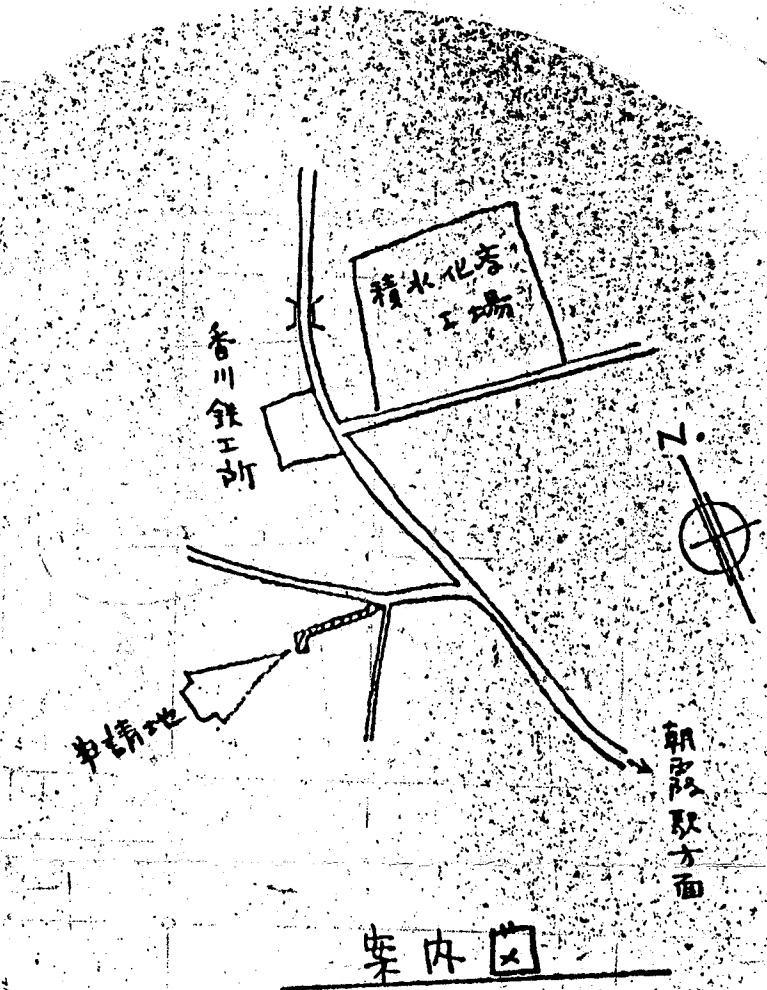
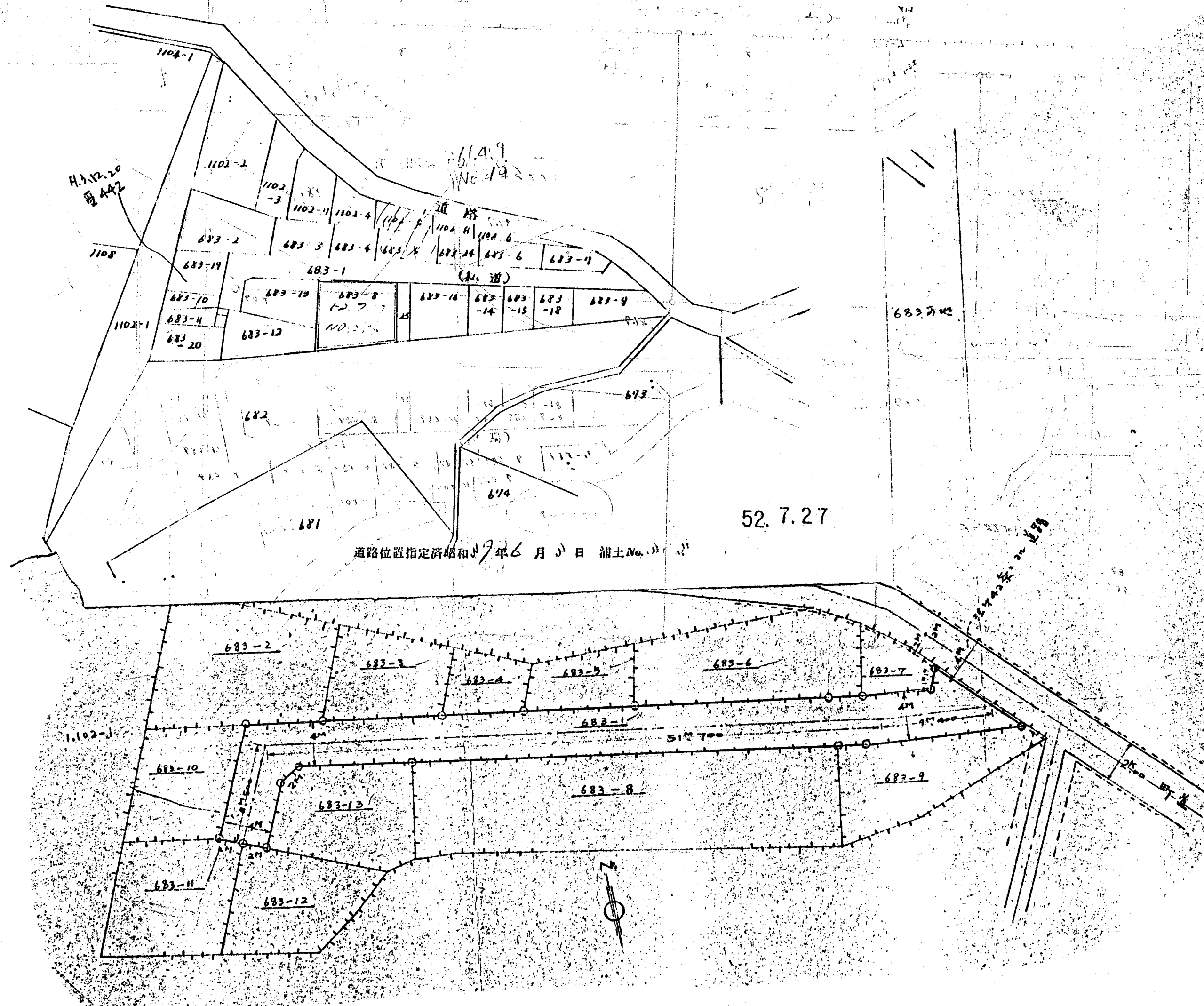
埼玉県北足立郡朝霞町大字台字向山680の1

2. 申請に係わる道路の幅員、延長及び面積

幅員 4.00m 延長 69.60m 面積 平方m

3. 利用宅地総面積 平方m

縮尺	付近見取図	
	地籍図	1/300
	構造図	1/
	公図の写し	1/600



道路位置指定昭和29年6月3日 浦土No. 1

52.7.27