

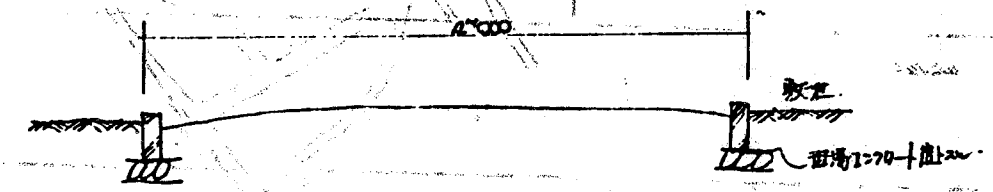
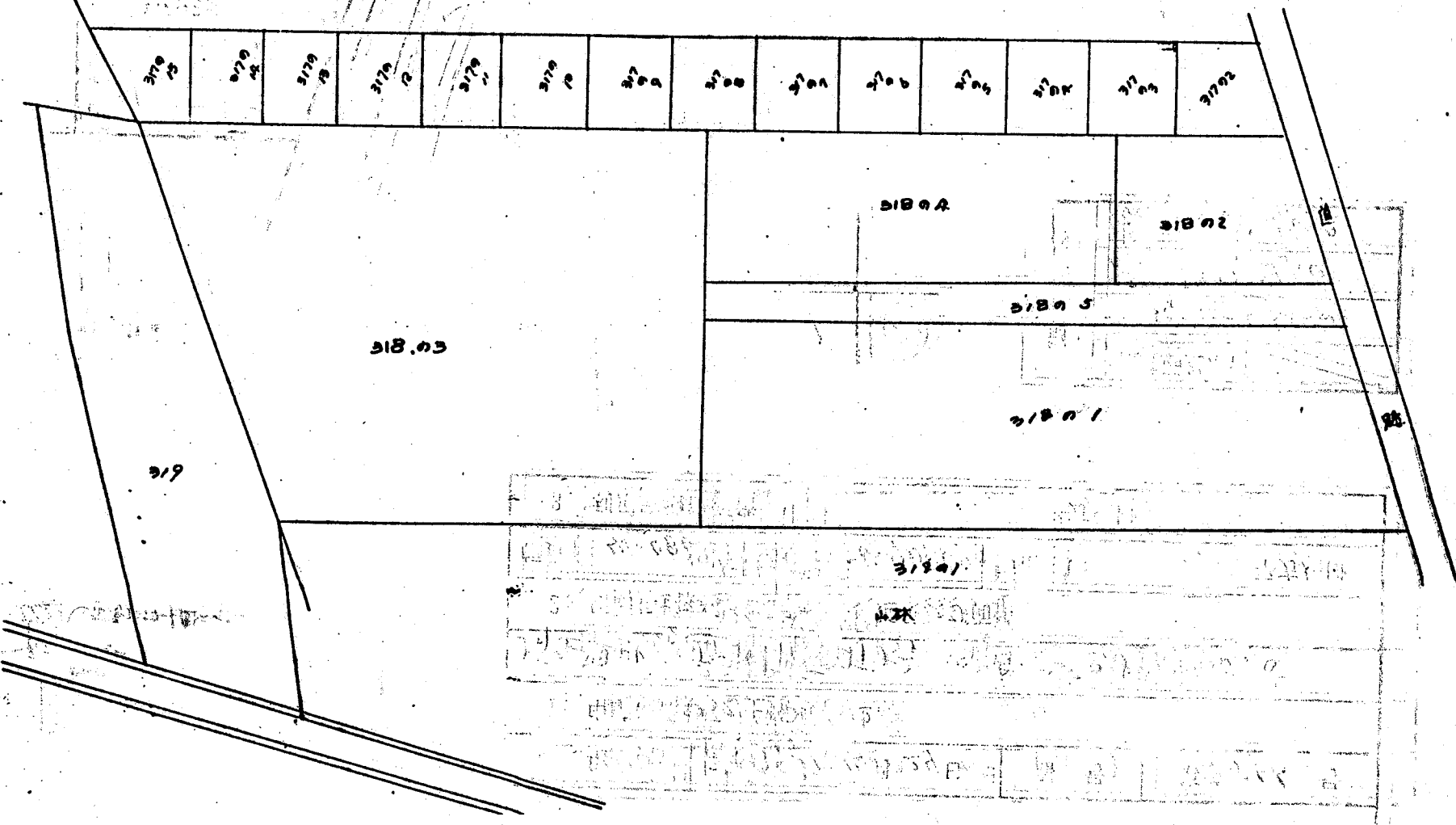
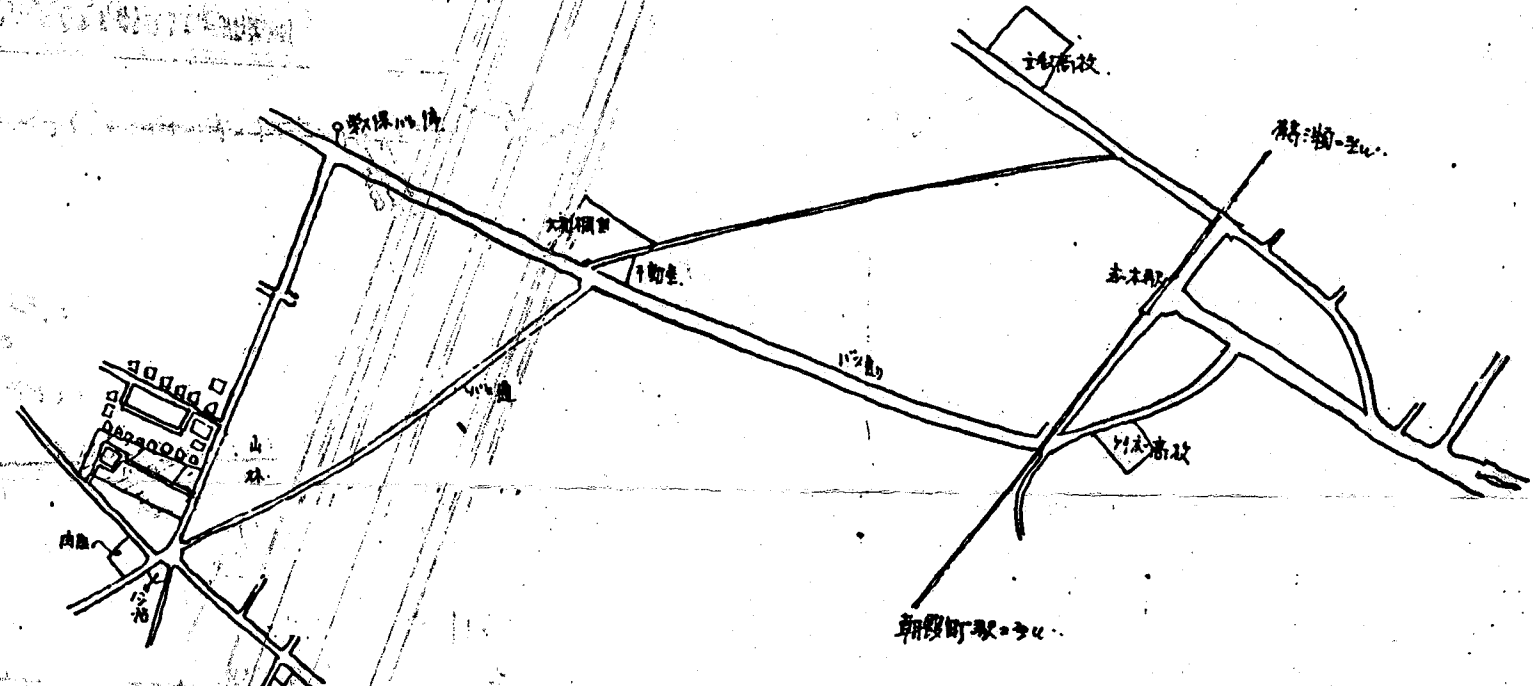
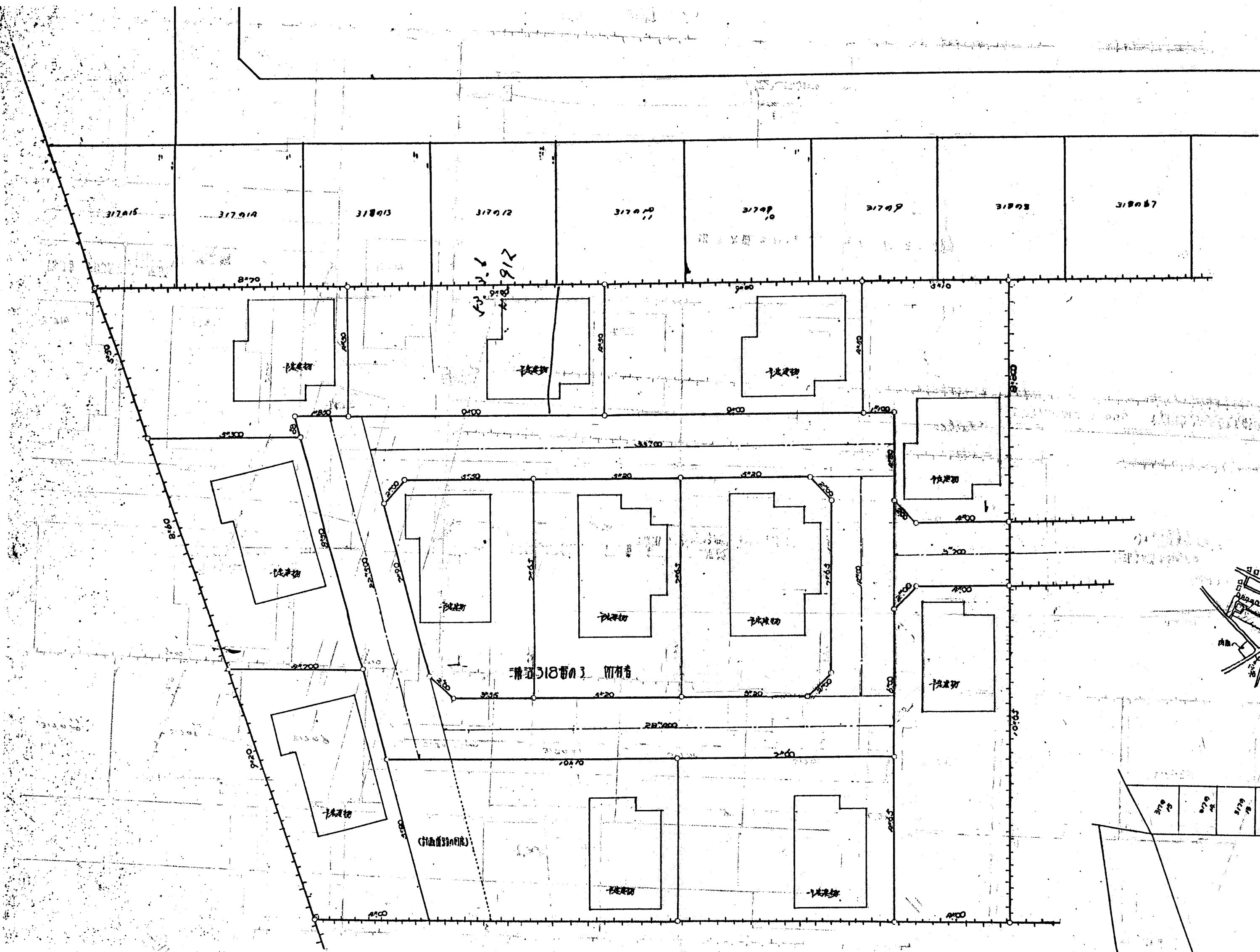
（予定）

道路位置図 (指定)

指定年月日	昭和39年4月24日	番号	第166号
1. 申請に係わる土地の地名地番			
埼玉県北足立郡朝霞町大字溝沼字六道318番地の3,5			
2. 申請に係わる道路の幅員、延長及び面積			
幅員	4.00メートル	延長	150.90メートル
面積	平方メートル		
3. 利用宅地総面積			
平方メートル			

縮尺	付近見取図	
	地籍図	1/200
	構造図	1/50
	公図の写し	1/600

① ②



道路断面図

索引番号 7-10

道路位置図 (指定)

指定年月日 昭和39年4月24日 番号 第166号

1. 申請に係わる土地の地名地番

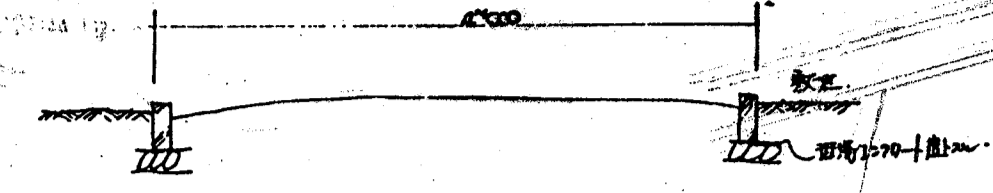
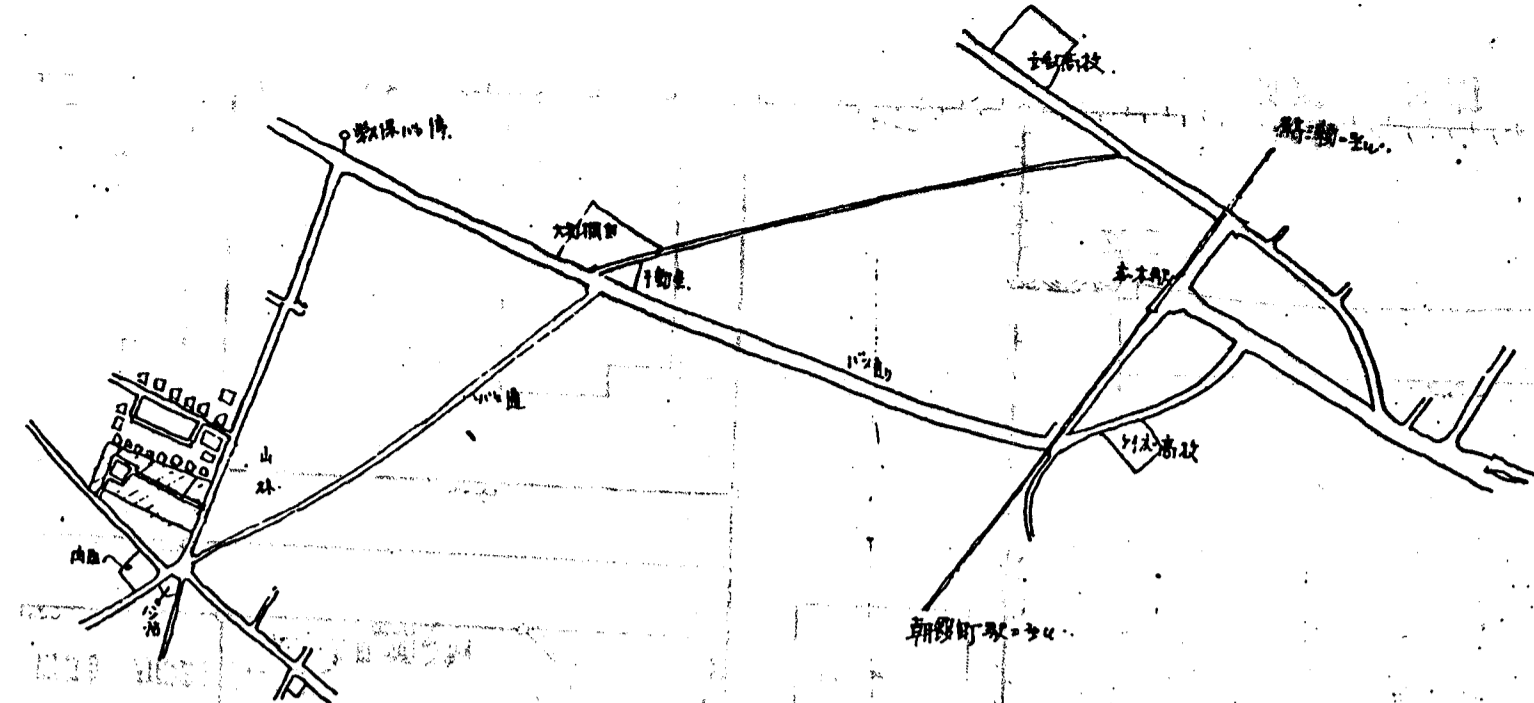
埼玉県北足立郡朝霞町大字溝沼字大道318番地の3, 5

2. 申請に係わる道路の幅員、延長及び面積

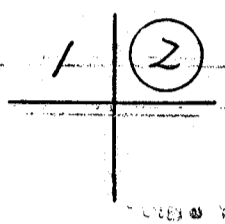
幅員 4.00メートル 延長 150.90メートル 面積 平方メートル

3. 利用宅地総面積

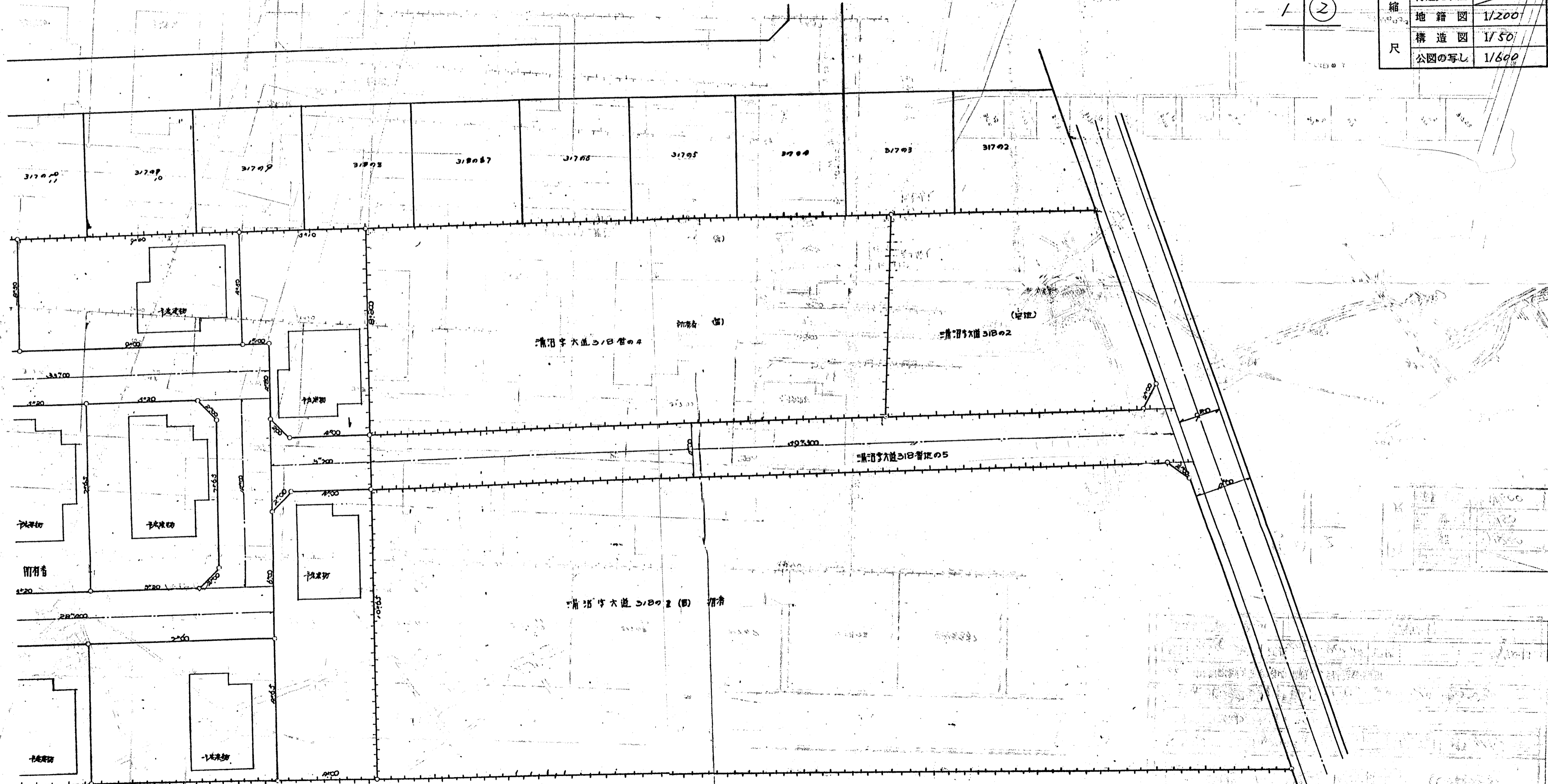
平方メートル



道路断面図 1/50



縮尺	付近見取図	
	地籍図	1/200
	構造図	1/50
	公図の写し	1/600



索引番号 7-10