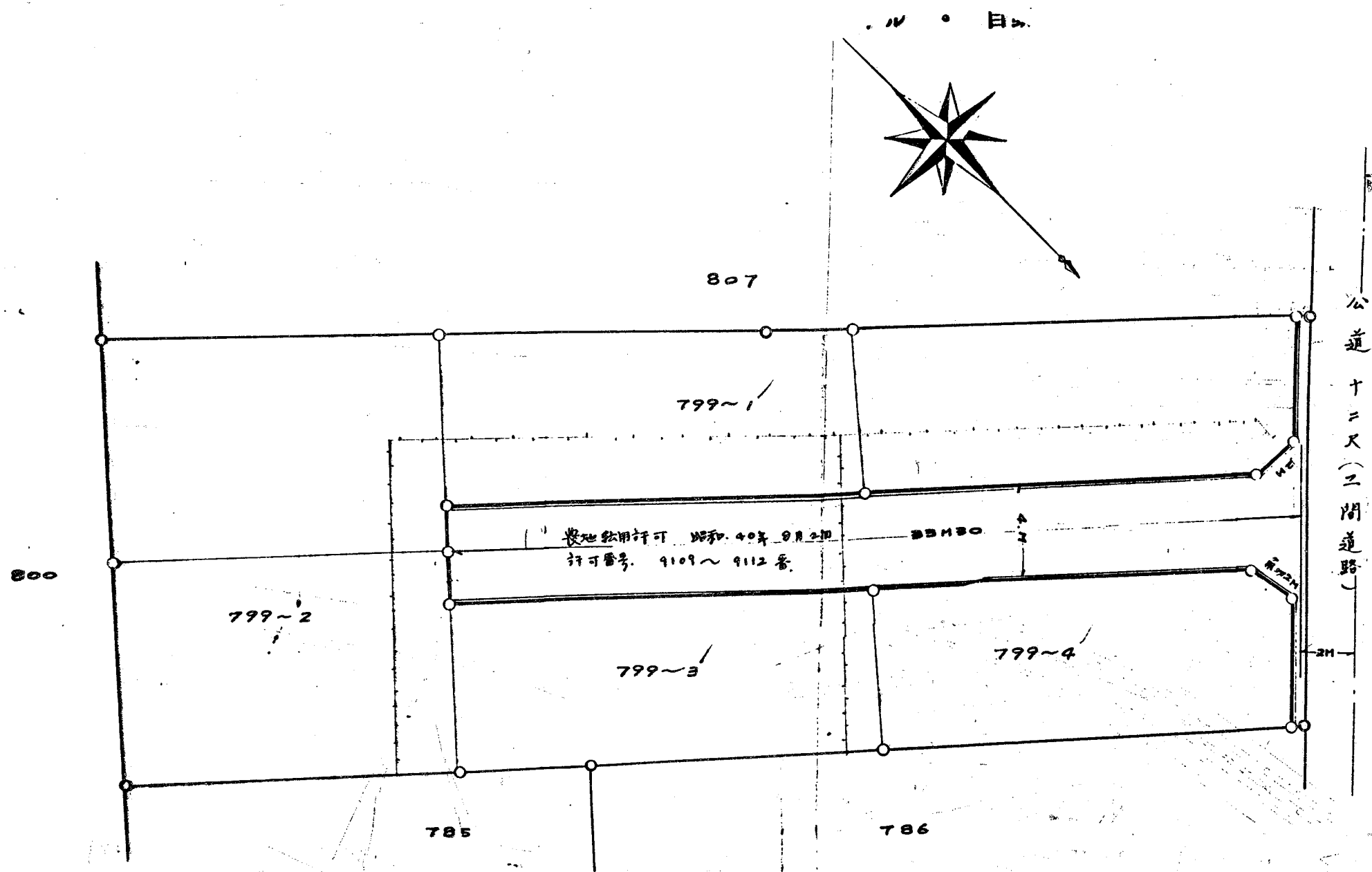


道路位置図 (指定)

指定年月日	昭和40年12月2日	番号	第439号
1. 申請に係わる土地の地名地番			
埼玉県北足尾郡朝霞町大字折字北浦799番地の1,2,3,4			
2. 申請に係わる道路の幅員、延長及び面積			
幅員	4.00メートル	延長	33.30メートル
面積	平方メートル		
3. 利用宅地総面積			平方メートル



協定道路

縮尺	付近見取図	
	地籍図	1/200
	構造図	1/
	公図の写し	1/

