

道路位置図 (指定)

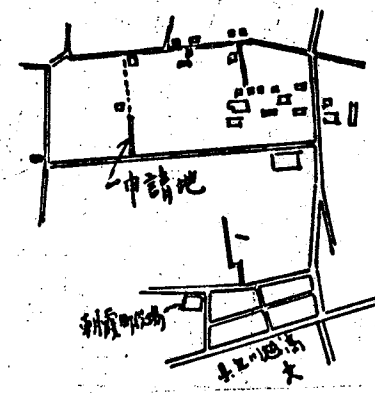
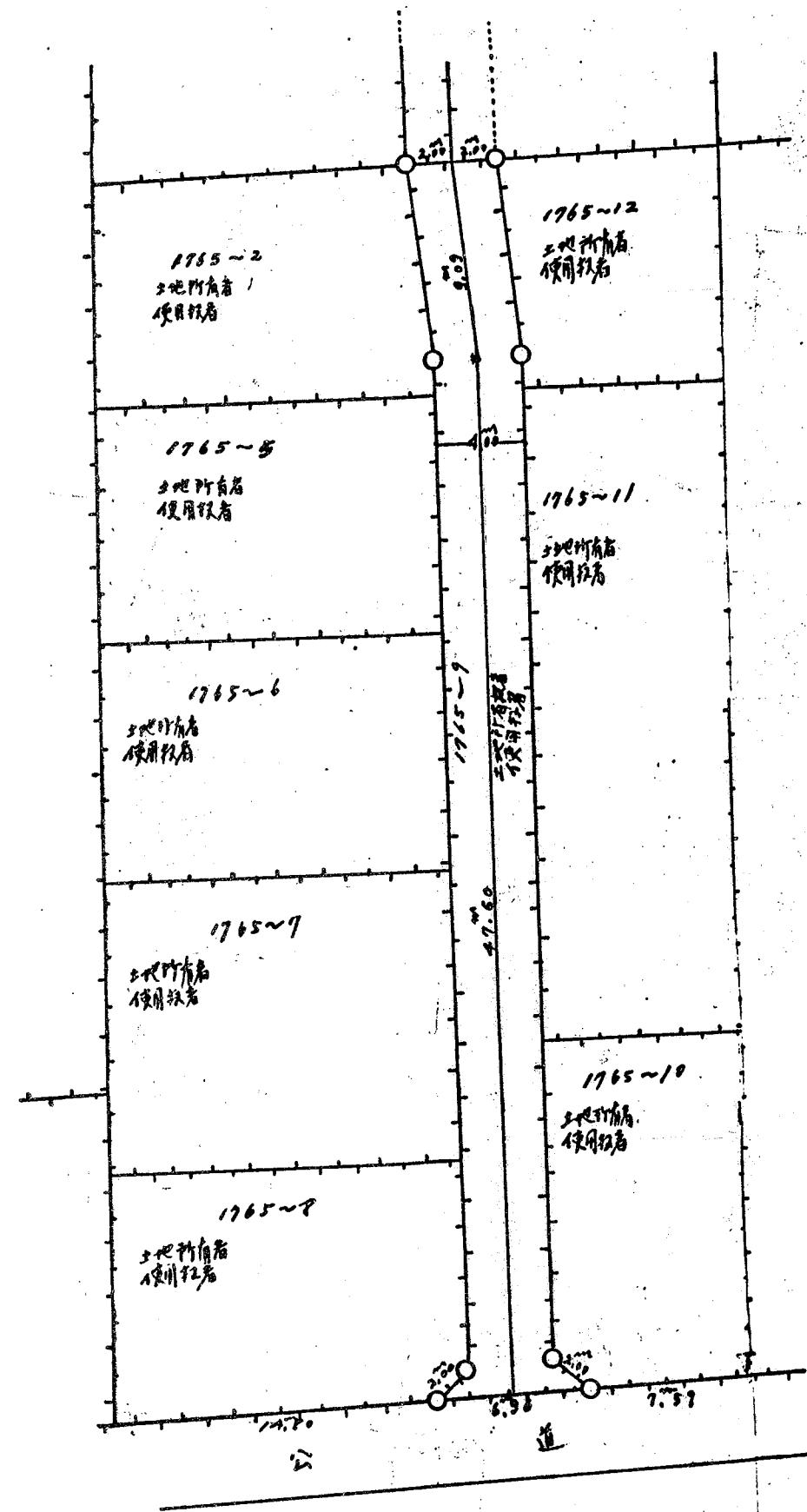
指定年月日 昭和40年4月30日 番号 第143号

1. 申請に係わる土地の地名地番
埼玉県北足立郡朝霞町大字清沼字行人塚 1765番9

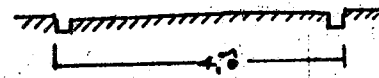
2. 申請に係わる道路の幅員、延長及び面積
幅員 4.00メートル 延長 56.69メートル 面積 平方メートル

3. 利用宅地総面積 平方メートル

縮尺	付近見取図	
	地籍図	1/300
	構造図	1/100
	公図の写し	1/



果内図 1/100



断面図 1/100