

道路位置図 (指定)

指定年月日 昭和41年1月29日 番号 第28号

1. 申請に係わる土地の地名地番

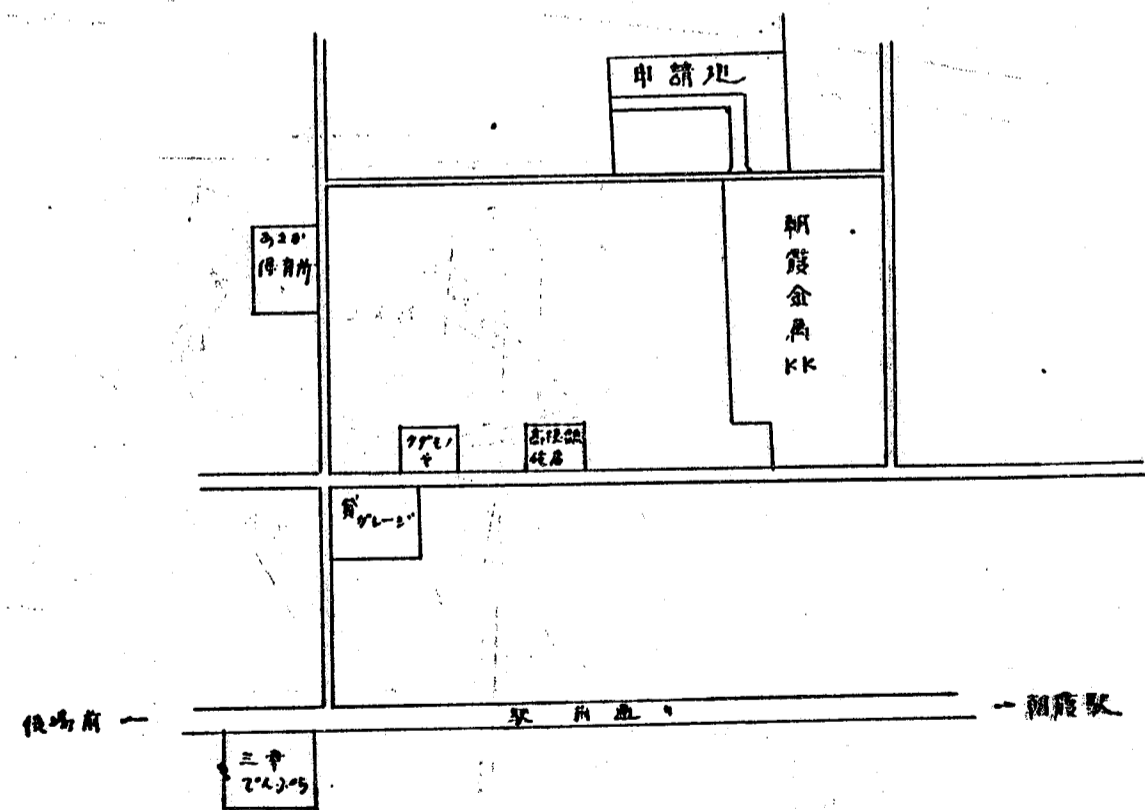
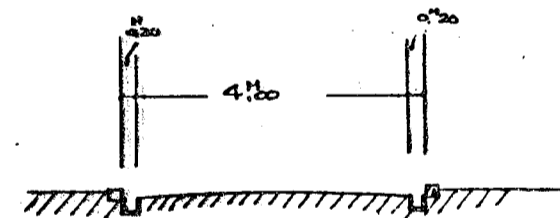
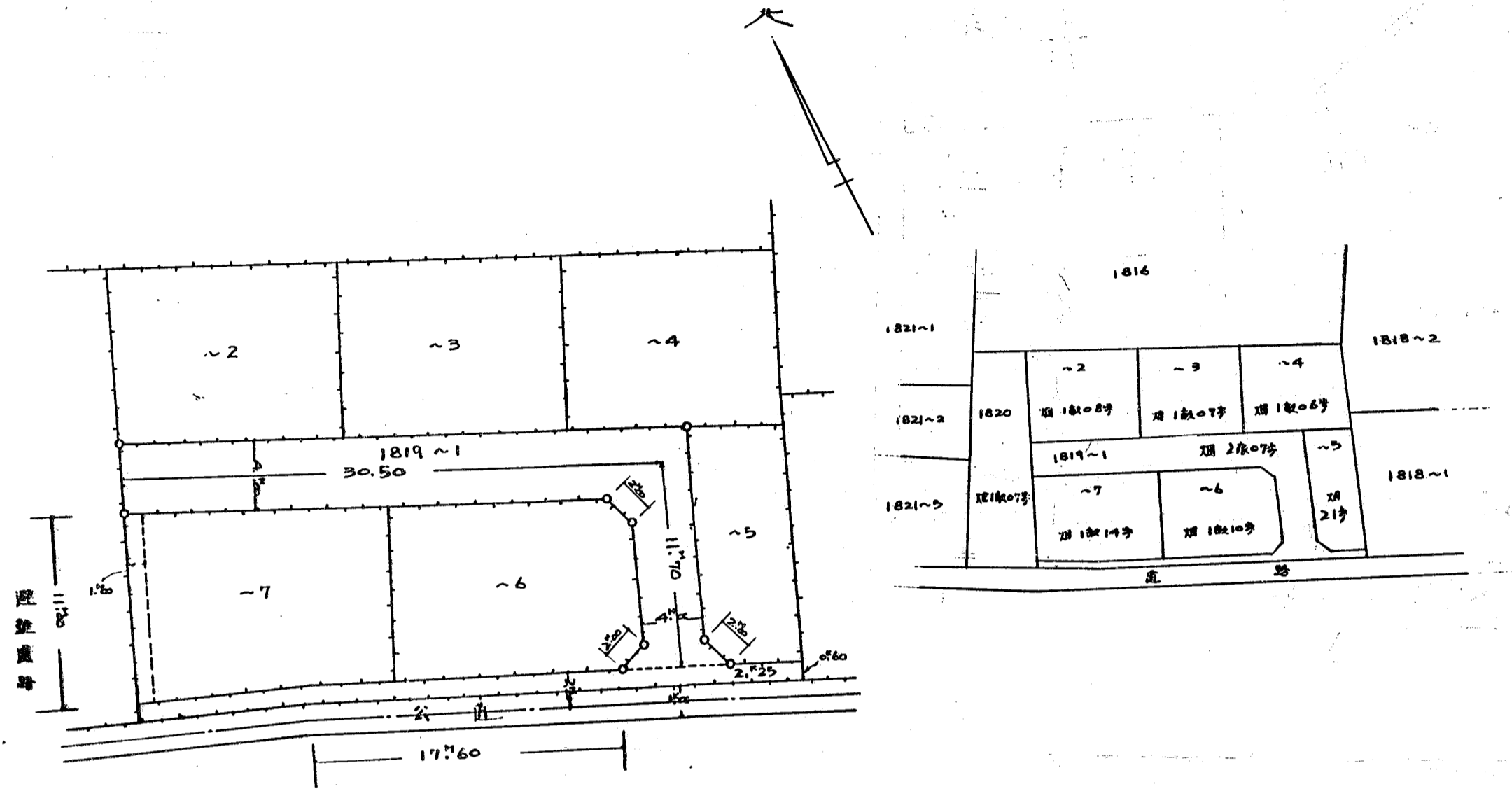
埼玉県北足立郡朝霞町大字溝沼字槐の根 1819~1

2. 申請に係わる道路の幅員、延長及び面積

幅員: 4.00メートル 延長: 42.20メートル 面積: 平方メートル

3. 利用宅地総面積 平方メートル

縮 尺	付近見取図	
	地籍図	1/300
	構造図	1/100
	公図の写し	1/



付近見取図